



CÔNG TY TNHH MTV TƯ VẤN VCN

HỒ SƠ THIẾT KẾ CƠ SỞ DỰ ÁN : KHU DÂN CƯ PHÚ MỸ LỘC

CHỦ ĐẦU TƯ :
ĐỊA ĐIỂM XÂY DỰNG :
TƯ VẤN THIẾT KẾ :

CÔNG TY CỔ PHẦN ĐẦU TƯ TCY
PHƯỜNG TAM QUAN, THỊ XÃ HOÀI NHƠN, TỈNH BÌNH ĐỊNH
CÔNG TY TNHH MTV TƯ VẤN VCN

SỞ XÂY DỰNG BÌNH ĐỊNH
THẨM ĐỊNH
Theo Văn Bản Số: 12.2/18.XD-UBND/8PTĐTĐ
Ngày: 09 tháng 03 năm 2024
Ký Tên: *[Signature]*

TRUNG TÂM QUY HOẠCH VÀ KIỂM ĐỊNH
XÂY DỰNG KHÁNH HÒA
THẨM TRA
Theo văn bản số: 23/TH/BC/TT-KĐ
Ngày: 12 tháng 7 năm 2024





CÔNG TY TNHH MTV TƯ VẤN VCN

SỔ XÂY DỰNG BÌNH ĐỊNH
THẨM ĐỊNH
Theo Văn Bản Số:
Ngày: tháng năm
Ký Tên:

HẠNG MỤC : KIẾN TRÚC





CÔNG TY TNHH MTV TƯ VẤN VCN

KÝ HIỆU BẢN VẼ	TÊN BẢN VẼ
MẪU 1BT	
1BT-KT-01	MẶT BẰNG VỊ TRÍ MẪU
1BT-KT-02	MẶT BẰNG TẦNG 1, 2
1BT-KT-03	MẶT BẰNG TẦNG 3, TẦNG MÁI
1BT-KT-04	MẶT ĐỪNG A-C, MẶT ĐỪNG 1-4
MẪU 2BT-A	
2BT-A-KT-01	MẶT BẰNG VỊ TRÍ MẪU
2BT-A-KT-02	MẶT BẰNG TẦNG 1, 2
2BT-A-KT-03	MẶT BẰNG TẦNG 3, TẦNG MÁI
2BT-A-KT-04	MẶT ĐỪNG A-C, MẶT ĐỪNG 1-4
MẪU 2BT-B	
2BT-B-KT-01	MẶT BẰNG VỊ TRÍ MẪU
2BT-B-KT-02	MẶT BẰNG TẦNG 1, 2
2BT-B-KT-03	MẶT BẰNG TẦNG 3, TẦNG MÁI
2BT-B-KT-04	MẶT ĐỪNG A-C, MẶT ĐỪNG 1-4
MẪU 3	
LK3-KT-01	MẶT BẰNG VỊ TRÍ MẪU & HOẠ ĐỒ VỊ TRÍ
LK3-KT-02	MẶT BẰNG VỊ TRÍ MẪU
LK3-KT-03	MẶT BẰNG VỊ TRÍ MẪU & BẢNG THÔNG KẾ DIỆN TÍCH
LK3-KT-04	MẶT BẰNG TẦNG 1,2,3 & MẶT BẰNG VỊ TRÍ MẪU
LK3-KT-05	MẶT BẰNG TẦNG MÁI, MẶT ĐỪNG, MẶT CÁT A-A
MẪU 4A	
LK4A-KT-01	MẶT BẰNG VỊ TRÍ MẪU & HOẠ ĐỒ VỊ TRÍ
LK4A-KT-02	MẶT BẰNG VỊ TRÍ MẪU
LK4A-KT-03	MẶT BẰNG TẦNG 1,2
LK4A-KT-04	MẶT BẰNG TẦNG 3, 4, MÁI
LK4A-KT-05	MẶT ĐỪNG, MẶT CÁT A-A
MẪU 4B	
LK4B-KT-01	MẶT BẰNG VỊ TRÍ MẪU & HOẠ ĐỒ VỊ TRÍ
LK4B-KT-02	MẶT BẰNG VỊ TRÍ MẪU
LK4B-KT-03	MẶT BẰNG VỊ TRÍ MẪU & BẢNG THÔNG KẾ DIỆN TÍCH
LK4B-KT-04	MẶT BẰNG TẦNG 1,2,3 & MẶT BẰNG VỊ TRÍ MẪU
LK4B-KT-05	MẶT BẰNG TẦNG MÁI, MẶT ĐỪNG, MẶT CÁT A-A
MẪU 5	
LK5-KT-01	MẶT BẰNG VỊ TRÍ MẪU & HOẠ ĐỒ VỊ TRÍ
LK5-KT-02	MẶT BẰNG VỊ TRÍ MẪU
LK5-KT-03	MẶT BẰNG TẦNG 1,2,3 & MẶT BẰNG VỊ TRÍ MẪU
LK5-KT-04	MẶT BẰNG TẦNG MÁI, MẶT ĐỪNG TRỤC B-A, TRỤC 1-5
LK5-KT-05	MẶT CÁT A-A

MẪU 6A	
LK6A-KT-01	MẶT BẰNG VỊ TRÍ MẪU & HOẠ ĐỒ VỊ TRÍ
LK6A-KT-02	MẶT BẰNG CỌC, MẶT BẰNG TẦNG 1, 2
LK6A-KT-03	MẶT BẰNG TẦNG 3, 4, MÁI
LK6A-KT-04	MẶT ĐỪNG TRỤC 6-1, TRỤC B-A
LK6A-KT-05	MẶT CÁT A-A
MẪU 6B	
LK6B-KT-01	MẶT BẰNG VỊ TRÍ MẪU & HOẠ ĐỒ VỊ TRÍ
LK6B-KT-02	MẶT BẰNG VỊ TRÍ MẪU
LK6B-KT-03	MẶT BẰNG TẦNG 1, TẦNG 2
LK6B-KT-04	MẶT BẰNG TẦNG 3, TẦNG 4, TẦNG MÁI
LK6B-KT-05	MẶT ĐỪNG TRỤC 1-6, TRỤC A-B
LK6B-KT-06	MẶT CÁT A-A
MẪU 7	
LK7-KT-01	MẶT BẰNG VỊ TRÍ MẪU & HOẠ ĐỒ VỊ TRÍ
LK7-KT-02	MẶT BẰNG VỊ TRÍ MẪU
LK7-KT-03	MẶT BẰNG VỊ TRÍ MẪU & BẢNG THÔNG KẾ DIỆN TÍCH
LK7-KT-04	MẶT BẰNG TẦNG 1,2,3 & MẶT BẰNG VỊ TRÍ MẪU
LK7-KT-05	MẶT BẰNG TẦNG MÁI, MẶT ĐỪNG, MẶT CÁT A-A
MẪU 8	
LK8-KT-01	MẶT BẰNG VỊ TRÍ MẪU & HOẠ ĐỒ VỊ TRÍ
LK8-KT-02	MẶT BẰNG TẦNG 1, TẦNG 2
LK8-KT-03	MẶT BẰNG TẦNG 3, TẦNG 4
LK8-KT-04	MẶT BẰNG MÁI, MẶT ĐỪNG TRỤC A-E, TRỤC 1-5
LK8-KT-05	MẶT CÁT A-A
MẪU 9	
LK9-KT-01	MẶT BẰNG VỊ TRÍ MẪU & HOẠ ĐỒ VỊ TRÍ
LK9-KT-02	MẶT BẰNG VỊ TRÍ MẪU
LK9-KT-03	MẶT BẰNG VỊ TRÍ MẪU & BẢNG THÔNG KẾ DIỆN TÍCH
LK9-KT-04	MẶT BẰNG TẦNG 1,2,3 & MẶT BẰNG VỊ TRÍ MẪU
LK9-KT-05	MẶT BẰNG TẦNG MÁI, MẶT ĐỪNG, MẶT CÁT A-A
MẪU 10	
LK10-KT-01	MẶT BẰNG VỊ TRÍ MẪU & HOẠ ĐỒ VỊ TRÍ
LK10-KT-02	MẶT BẰNG TẦNG 1,2,3 & MẶT BẰNG VỊ TRÍ MẪU
LK10-KT-03	MẶT BẰNG TẦNG MÁI, MẶT ĐỪNG, MẶT CÁT A-A
MẪU 11	
LK11-KT-01	MẶT BẰNG VỊ TRÍ MẪU & HOẠ ĐỒ VỊ TRÍ
LK11-KT-02	MẶT BẰNG TẦNG 1,2 & MẶT BẰNG VỊ TRÍ MẪU
LK11-KT-03	MẶT BẰNG TẦNG 3, MẶT BẰNG TẦNG MÁI
LK11-KT-04	MẶT ĐỪNG TRỤC 1-4, TRỤC A-D
LK11-KT-05	MẶT CÁT 1-1
MẪU 12	
LK12-KT-01	MẶT BẰNG VỊ TRÍ MẪU & HOẠ ĐỒ VỊ TRÍ
LK12-KT-02	MẶT BẰNG TẦNG 1,2,3
LK12-KT-03	MẶT BẰNG MÁI, MẶT ĐỪNG TRỤC 1-5, TRỤC A-B
LK12-KT-04	MẶT CÁT 1-1

SỔ XÂY DỰNG BÌNH ĐỊNH
THẨM ĐỊNH
Theo Văn Bản Số:.....
Ngày.....tháng.....năm.....
Ký Tên:.....



STT	NGÀY NỘP	NỘI DUNG
1		
2		
3		

CHỦ ĐẦU TƯ
CÔNG TY CỔ PHẦN ĐẦU TƯ TCV



ĐỊA CHỈ: 23 PHẠM BỘI CHÁU, TP TÂY KỲ, TỈNH QUẢNG NAM
TEL: 0258 3029654
EMAIL: congtytcv@gmail.com
WEB: tcvc.com

ĐƠN VỊ THIẾT KẾ
CÔNG TY TNHH MTV TƯ VẤN VCN



ĐANG THANH QUANG
ĐỊA CHỈ: TẦNG 15, TOWER VCN - TOWER
SỐ 02 - ĐƯỜNG TỖ HỒI, KHU ĐÔ THỊ VCN - PHƯỚC HẢI
PHƯỜNG PHƯỚC HẢI, TP. NHA TRANG, TỈNH KHÁNH HÒA
TEL: 0258 233 9998 (603) FAX: 0258 625 6025



CHỦ NHIỆM
NGUYỄN THỊ AI MINH
CHỦ TRÌ
NGUYỄN THỊ AI MINH
QUẢN LÝ KỸ THUẬT
NGUYỄN NGỌC LUÂN
THIẾT KẾ, VẼ
NGUYỄN VĂN NGHĨA
KIỂM TRA
ĐANG THANH QUANG

HỒ SƠ THIẾT KẾ CƠ SỞ
DỰ ÁN
KHU DÂN CƯ PHÚ MỸ LỘC

CÔNG TRÌNH
NHÀ Ở BIỆT THỰ
NHÀ Ở LIÊN KẾ

HANG MỤC
KIẾN TRÚC

MẶT BẰNG VỊ TRÍ MẪU

TỶ LỆ: 1/100
KÝ HEU BÀN VẼ
A0-04
NGÀY HOÀN THÀNH:
06/2024



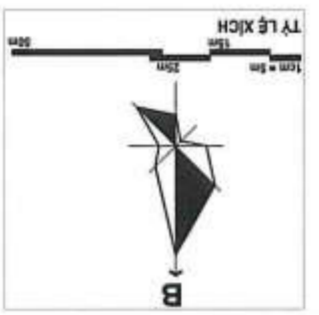
KÍ HIỆU:

- BIỆT THỰ THƯỜNG (3 TẦNG)
- 1. 1 BT (CỎ ĐIỆN)
- BIỆT THỰ GÓC (3 TẦNG)
- 2. 2 BT-A (CỎ ĐIỆN)
- 2 BT-B (CỎ ĐIỆN)
- 2 BT-C (CỎ ĐIỆN)
- LIÊN KẾ
- 3. 3 (HIỆN ĐẠI 3 TẦNG)
- 4. 4A (CỎ ĐIỆN 4 TẦNG)
- 4B (CỎ ĐIỆN 4 TẦNG)
- 5. 5 (HIỆN ĐẠI 3 TẦNG)
- 6. 6A (CỎ ĐIỆN 4 TẦNG)
- 6B (CỎ ĐIỆN 4 TẦNG)
- 7. 7 (HIỆN ĐẠI 3 TẦNG)
- 8. 8 (CỎ ĐIỆN 4 TẦNG)
- 9. 9 (CỎ ĐIỆN 4 TẦNG)
- 10. 10 (HIỆN ĐẠI 3 TẦNG)
- 11. 11 (CỎ ĐIỆN 4 TẦNG)
- 12. 12 (HIỆN ĐẠI 3 TẦNG)

SỞ XÂY DỰNG BÌNH ĐỊNH
THẨM ĐỊNH
Theo Văn Bản Số:
Ngày: tháng năm
Ký Tên:

TRUNG TÂM HOẠCH VÀ KIỂM ĐỊNH
XÂY DỰNG KHANH HÒA
THẨM TRA
Theo văn bản số:
Ngày: tháng năm

MẶT BẰNG VỊ TRÍ MẪU



STT	NGÀY NXP	NỘI DUNG
1		
2		
3		

CHỦ ĐẦU TƯ
CÔNG TY CỔ PHẦN ĐẦU TƯ TCV



ĐỊA CHỈ: 23 PHẠM BỘI CHÁU, TP. TÂY KỲ, TỈNH QUẢNG NAM
TEL: 0235 3826654 EMAIL: congtytvc@gmail.com
WEB: tvcjsc.com

ĐƠN VỊ THIẾT KẾ
CÔNG TY TNHH MTV TƯ VẤN VCN



ĐẶNG THANH QUANG

ĐỊA CHỈ: TẦNG 15, TOWER NHÀ VCN - TOWER
S02 - ĐƯỜNG TÔ HỮU, KHU BỒ THÍCH - PHƯỚC HẢI,
PHƯỜNG PHƯỚC HẢI, TP. NHA TRANG, TỈNH KHÁNH HÒA
TEL: 0259 223 9999 (SỐ) FAX: 0259 625 4025

CHỦ NHIỆM
NGUYỄN THỊ ÁI MINH
CHỦ TRÌ
NGUYỄN THỊ ÁI MINH
QUẢN LÝ KỸ THUẬT
NGUYỄN NGỌC LƯƠNG
THIẾT KẾ VẼ
NGUYỄN VĂN NGHĨA
KIỂM TRA
ĐẶNG THANH QUANG

HỒ SƠ THIẾT KẾ CƠ SỞ
DỰ ÁN
KHU DÂN CƯ PHÚ MỸ LỘC

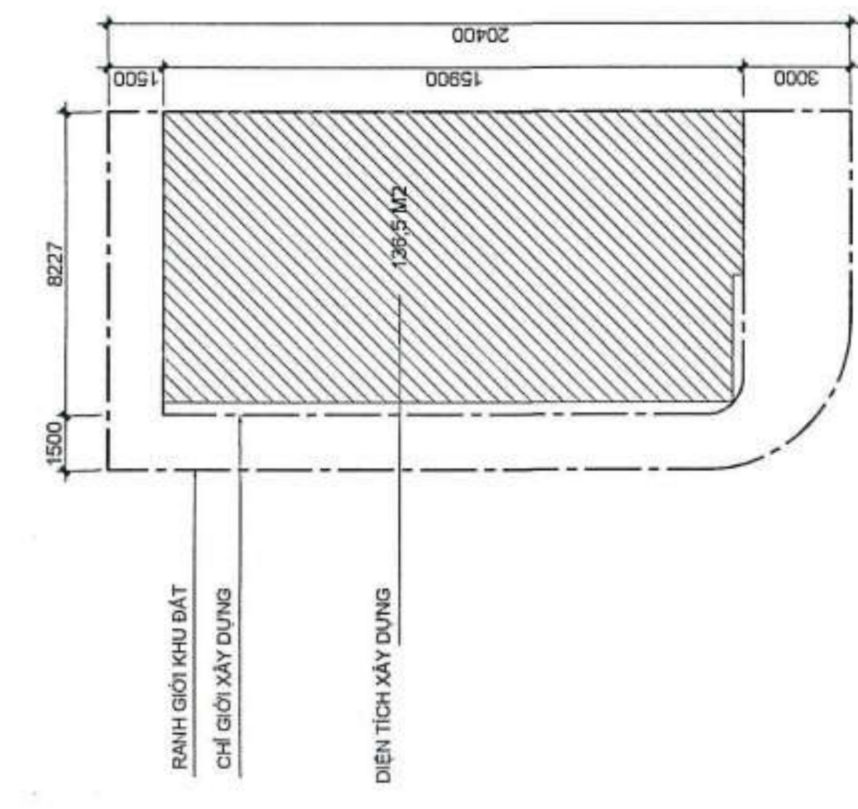
CÔNG TRÌNH
NHÀ Ở BIẾT THỤ
NHÀ Ở LIÊN KẾ

ĐỊA ĐIỂM XÂY DỰNG:
PHƯỜNG TAM QUANG, THỊ XÃ HOÀI NHƠN, TỈNH BÌNH ĐỊNH

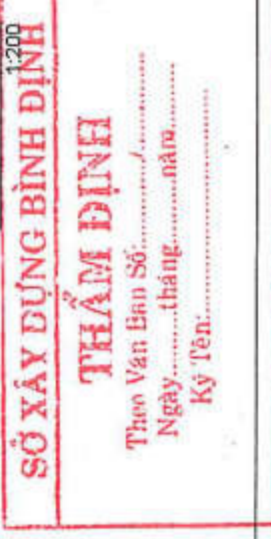
HẠNG MỨC
KIẾN TRÚC

BẢN VẼ
MẶT BẰNG XÂY DỰNG MẪU ĐIỀN HÌNH

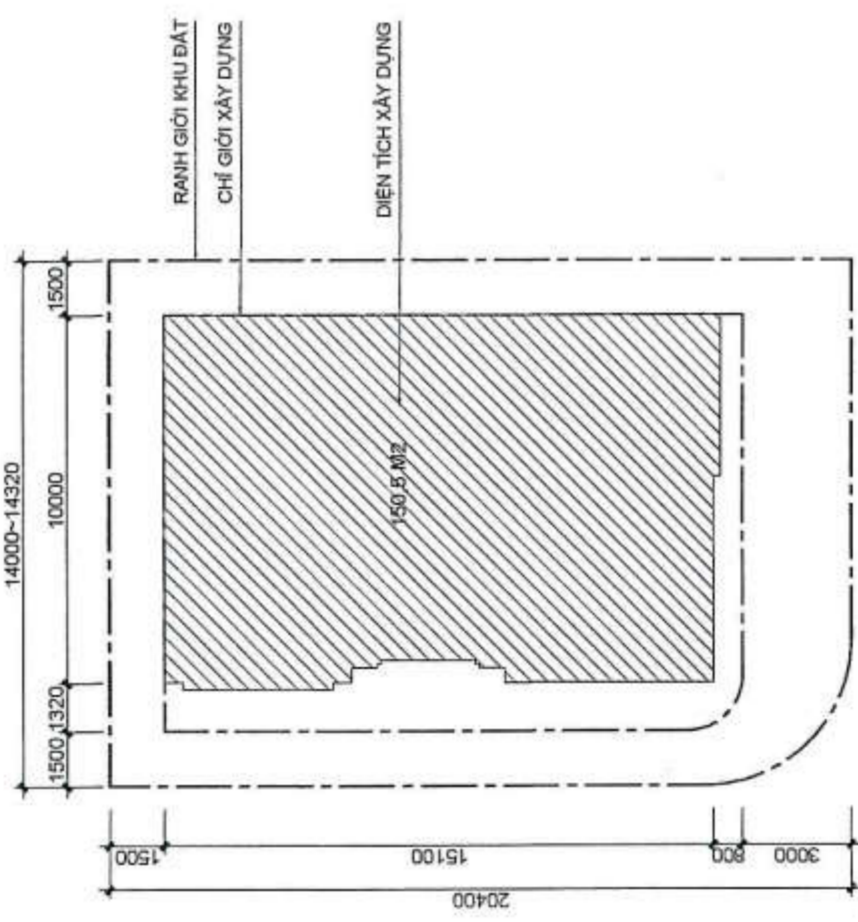
TỶ LỆ: 1/100
KÝ HEU BẢN VẼ
NGÀY HOÀN THÀNH:
08/2024
A0-05



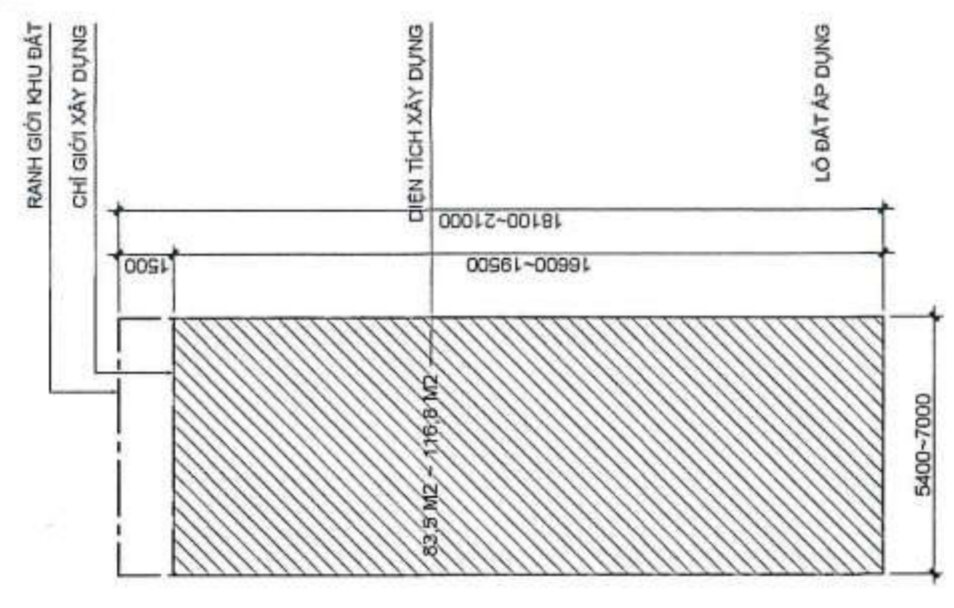
MẶT BẰNG XÂY DỰNG ĐIỀN HÌNH
- MẪU 2BT-C



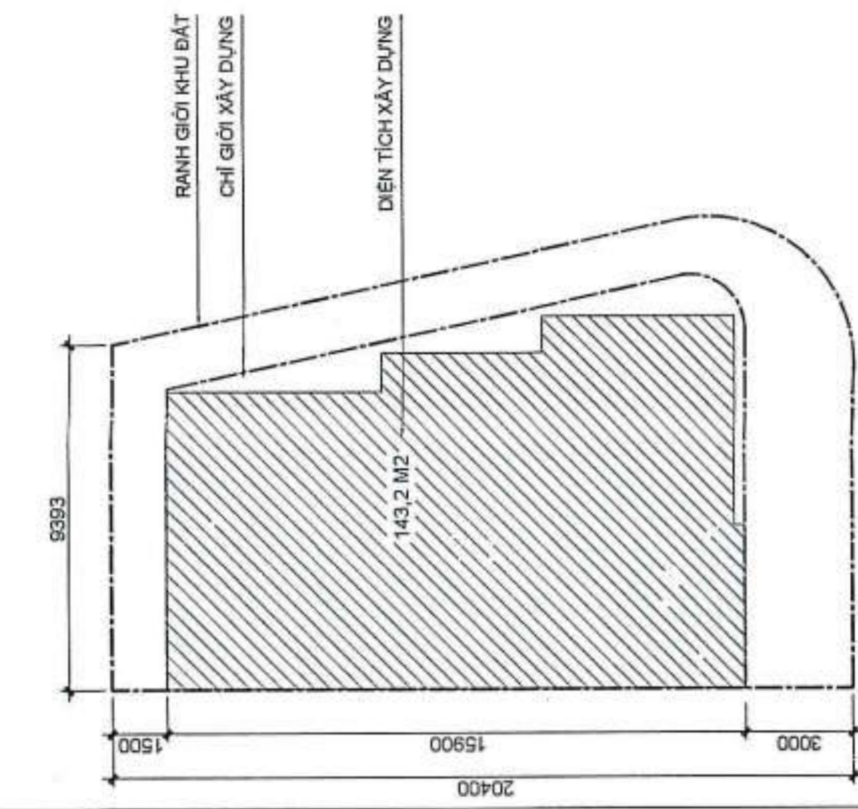
MẶT BẰNG XÂY DỰNG ĐIỀN HÌNH
- MẪU 6A



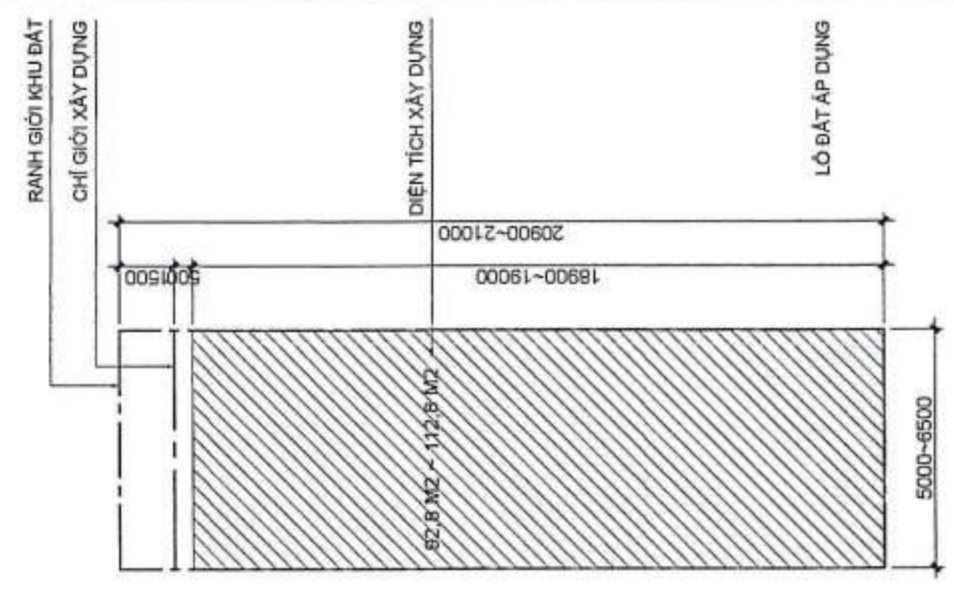
MẶT BẰNG XÂY DỰNG ĐIỀN HÌNH
- MẪU 2BT-B



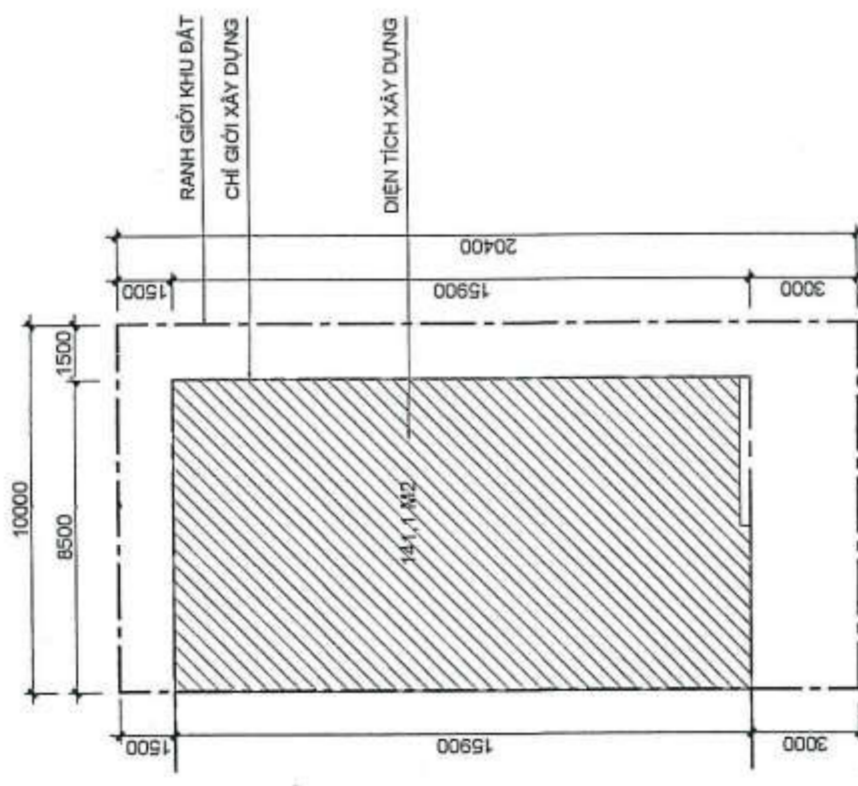
MẶT BẰNG XÂY DỰNG ĐIỀN HÌNH
- MẪU 5



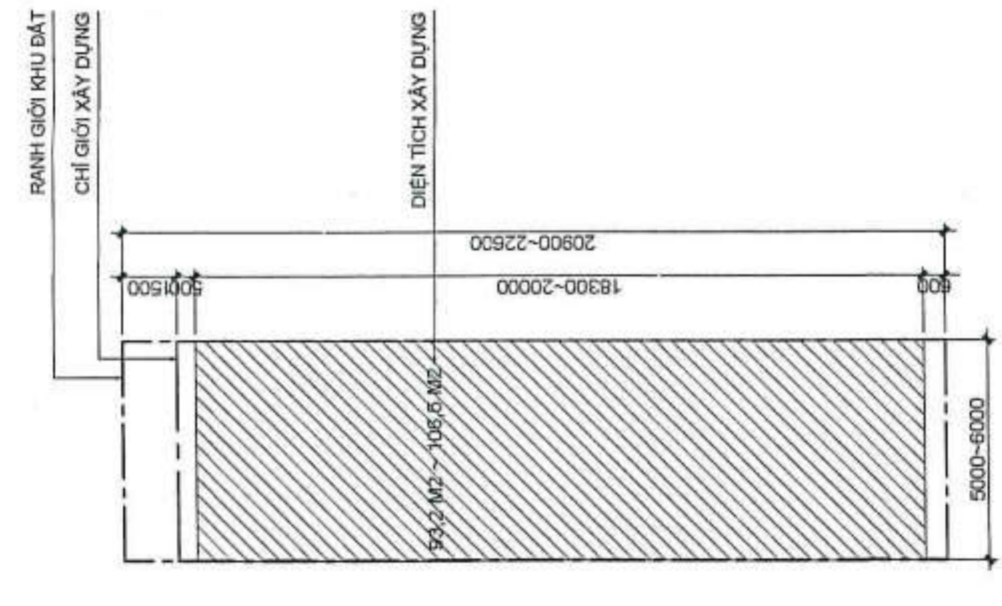
MẶT BẰNG XÂY DỰNG ĐIỀN HÌNH
- MẪU 2BT-A- LÔ A2-10



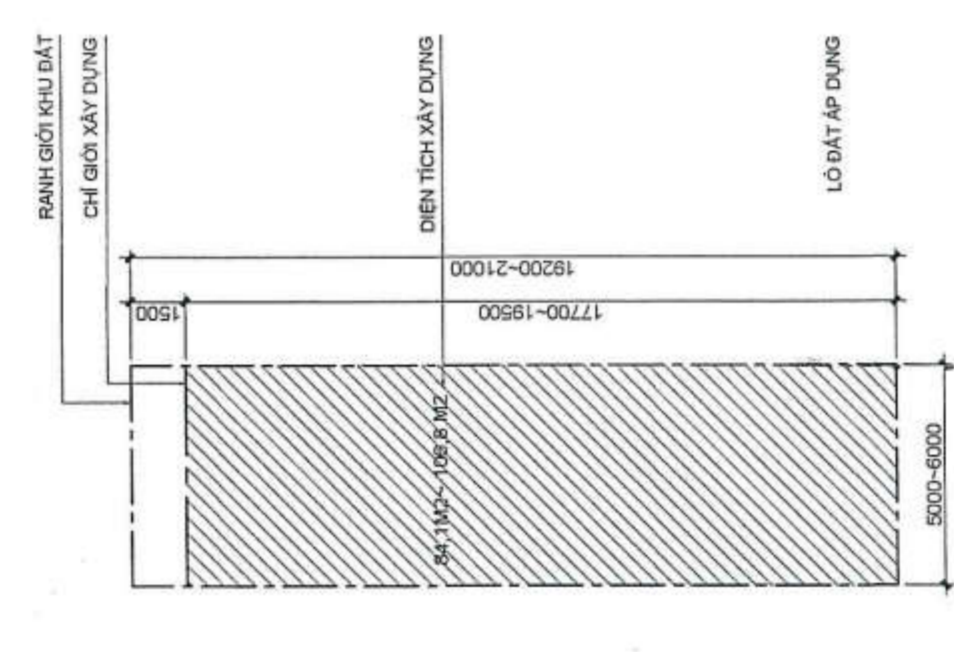
MẶT BẰNG XÂY DỰNG ĐIỀN HÌNH
- MẪU 4B



MẶT BẰNG XÂY DỰNG ĐIỀN HÌNH
- MẪU 1BT



MẶT BẰNG XÂY DỰNG ĐIỀN HÌNH
- MẪU 4A



MẶT BẰNG XÂY DỰNG ĐIỀN HÌNH
- MẪU 3

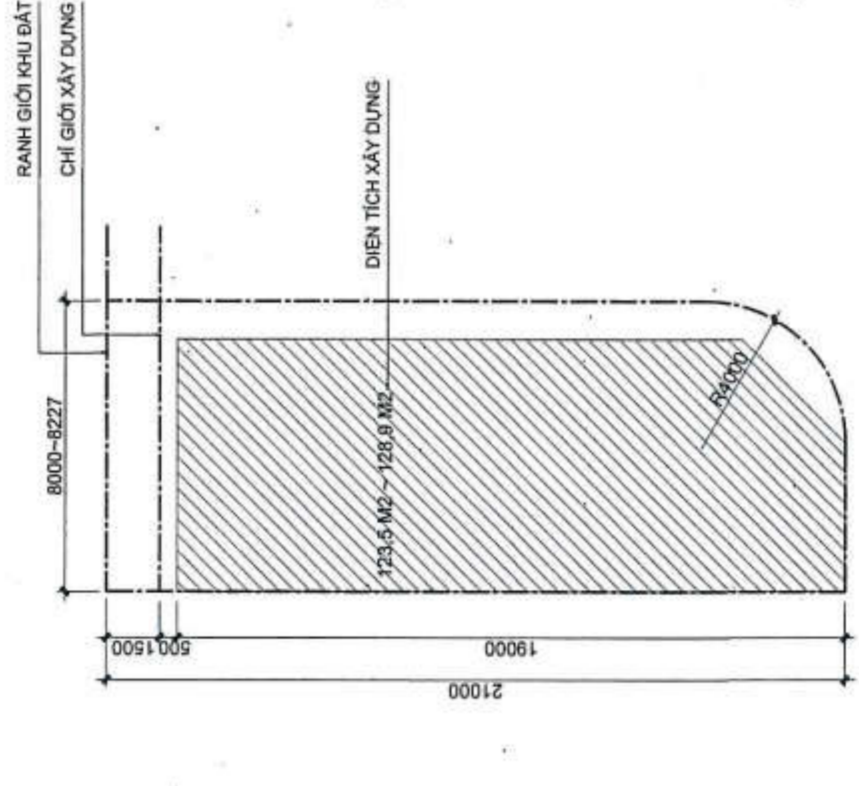
STT	NGÀY NỘP	NỘI DUNG
1		
2		
3		

CHỦ ĐẦU TƯ
CÔNG TY CỔ PHẦN ĐẦU TƯ TCV


 ĐIA CHỈ: 29 PHẠM BỘI CHÁU, TP. TÂY KỲ, TỈNH QUẢNG NAM
 TEL: 0235.302654 EMAIL: congtytcv@gmail.com
 WEB: tcvjco.com
 ĐƠN VỊ THIẾT KẾ
CÔNG TY TNHH MTV TƯ VẤN VCN

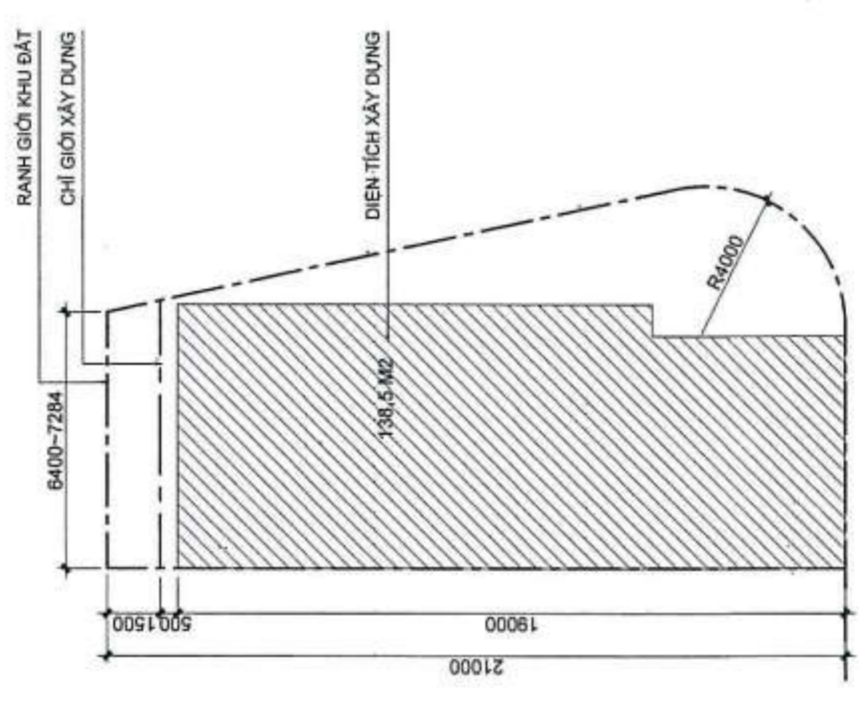
 GIÁM ĐỐC


ĐANG THANH QUANG
 ĐẠCH: TẦNG 15, TOWER VCN - TOWER
 SỐ 02 - ĐƯỜNG TÔ HỮU, KHU ĐÔ THỊ VCN - PHƯỚC HẢI,
 PHƯỜNG PHƯỚC HẢI, TP. NHA TRANG, TỈNH KHÁNH HÒA
 TEL: 0258.223.9699 (503) FAX: 0258.625.4025
 CHỦ NHIỆM
 NGUYỄN THỊ ÁI MINH
 CHỦ TRÌ
 NGUYỄN THỊ ÁI MINH
 QUẢN LÝ KỸ THUẬT
 NGUYỄN NGỌC LUYẾN
 THIẾT KẾ VẼ
 NGUYỄN VĂN NGHĨA
 KIỂM TRA
 ĐANG THANH QUANG
HỒ SƠ THIẾT KẾ CƠ SỞ
 DỰ ÁN
KHU DÂN CƯ PHÚ MỸ LỘC
 CÔNG TRÌNH
NHÀ Ở BIỆT THỰ
NHÀ Ở LIÊN KẾ
 ĐƠN ĐƠN XÂY DỰNG:
 PHƯỜNG TÂN QUẬN, THỊ XÃ HOÀNG HÒA, TỈNH BÌNH ĐỊNH
 HẠNG MỨC
KIẾN TRÚC
 BẢN VẼ
MẶT BẰNG XÂY DỰNG MẪU ĐIỀN HÌNH
 TỶ LỆ: 1/100
 NGÀY HOÀN THÀNH:
 06/02/24
 KÝ HIỆU BẢN VẼ
A0-06

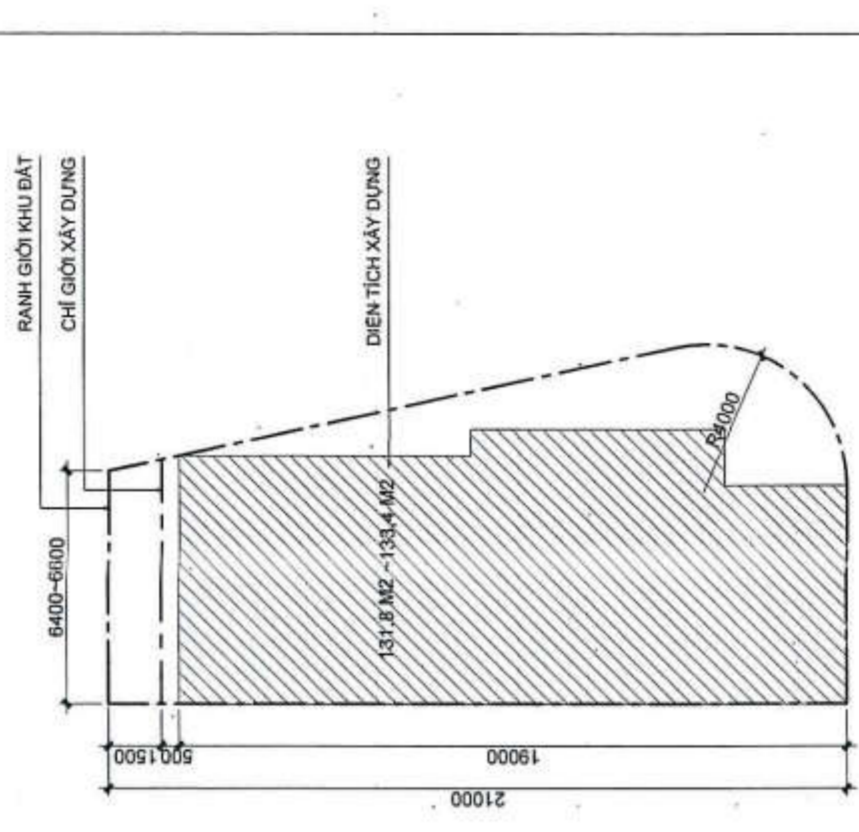


MẶT BẰNG XÂY DỰNG ĐIỀN HÌNH
- MẪU 9
1:200

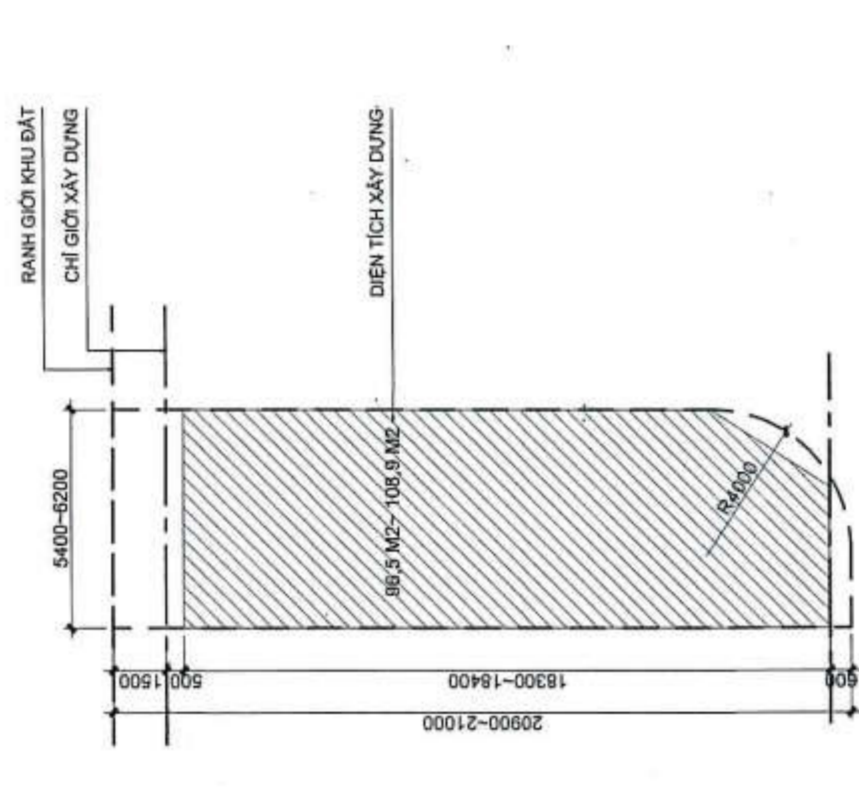
SỞ XÂY DỰNG BÌNH ĐỊNH
THẨM ĐỊNH
 Theo Văn Bản Số:
 Ngày: tháng năm
 Ký Tên:



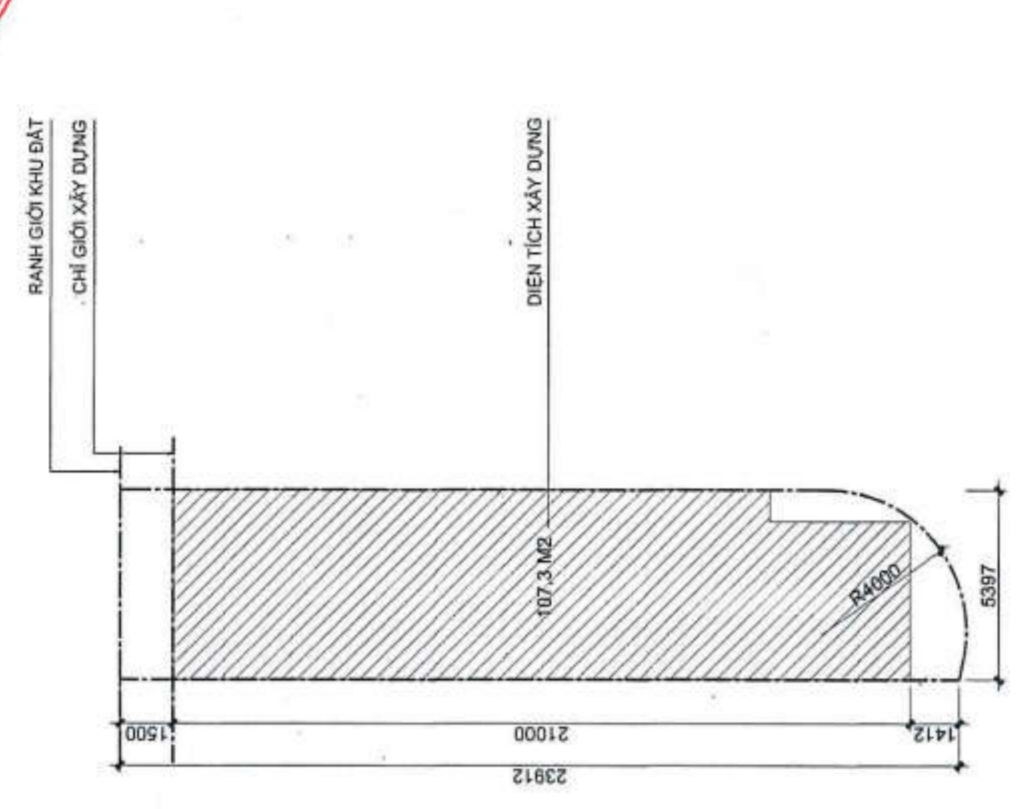
MẶT BẰNG XÂY DỰNG ĐIỀN HÌNH
- MẪU 8
1:200



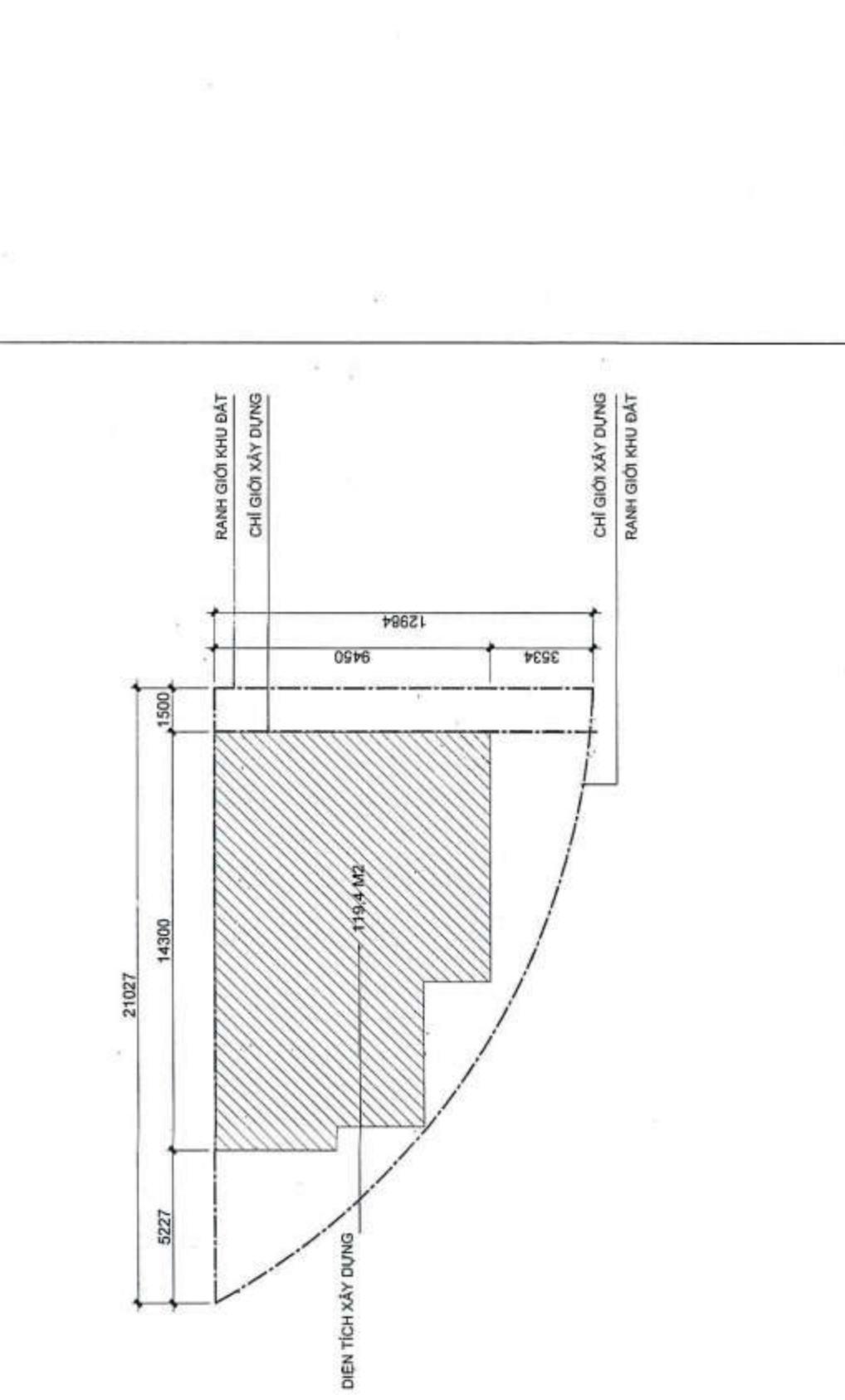
MẶT BẰNG XÂY DỰNG ĐIỀN HÌNH
- MẪU 7
1:200



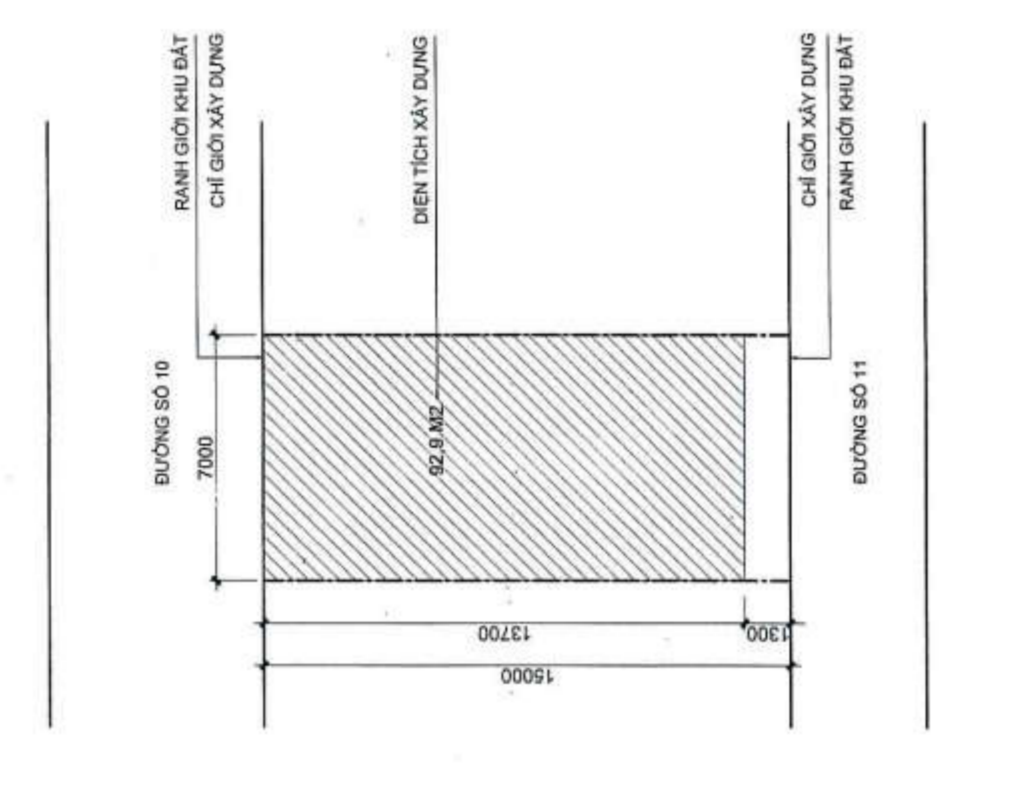
MẶT BẰNG XÂY DỰNG ĐIỀN HÌNH
- MẪU 6B
1:200



MẶT BẰNG XÂY DỰNG ĐIỀN HÌNH
- MẪU 12
1:200



MẶT BẰNG XÂY DỰNG ĐIỀN HÌNH
- MẪU 11
1:200



MẶT BẰNG XÂY DỰNG ĐIỀN HÌNH
- MẪU 10
1:200

TRUNG TÂM QUY HOẠCH VÀ KIỂM ĐỊNH
XÂY DỰNG KHÁNH HÒA
THẨM TRA
 Theo văn bản số:
 Ngày: tháng năm

STT	NGÀY NỘP	NỘI DUNG
1		
2		
3		

CHỦ ĐẦU TƯ
CÔNG TY CỔ PHẦN ĐẦU TƯ TCV



ĐỊA CHỈ: 23 PHAN BỘI CHÁU, TP. TÂY KỲ, TỈNH QUẢNG NAM
TEL: 0235 3829654 EMAIL: congtytcv@gmail.com
WEB: tcvjsc.com

ĐƠN VỊ THIẾT KẾ
CÔNG TY TNHH MTV TƯ VẤN VCN



ĐẶNG THANH QUANG
ĐỊA CHỈ: TẦNG 15, TÒA NHÀ VCN - TOWER
SỐ 02 - ĐƯỜNG TỖ HỮU, KHU ĐÔ THỊ VCN - PHƯỚC HẢI,
PHƯỜNG PHƯỚC HẢI, TP. NHÀ TRANG, TỈNH KHÁNH HÒA
TEL: 0258 223 9999 (503) FAX: 0258 625 4025

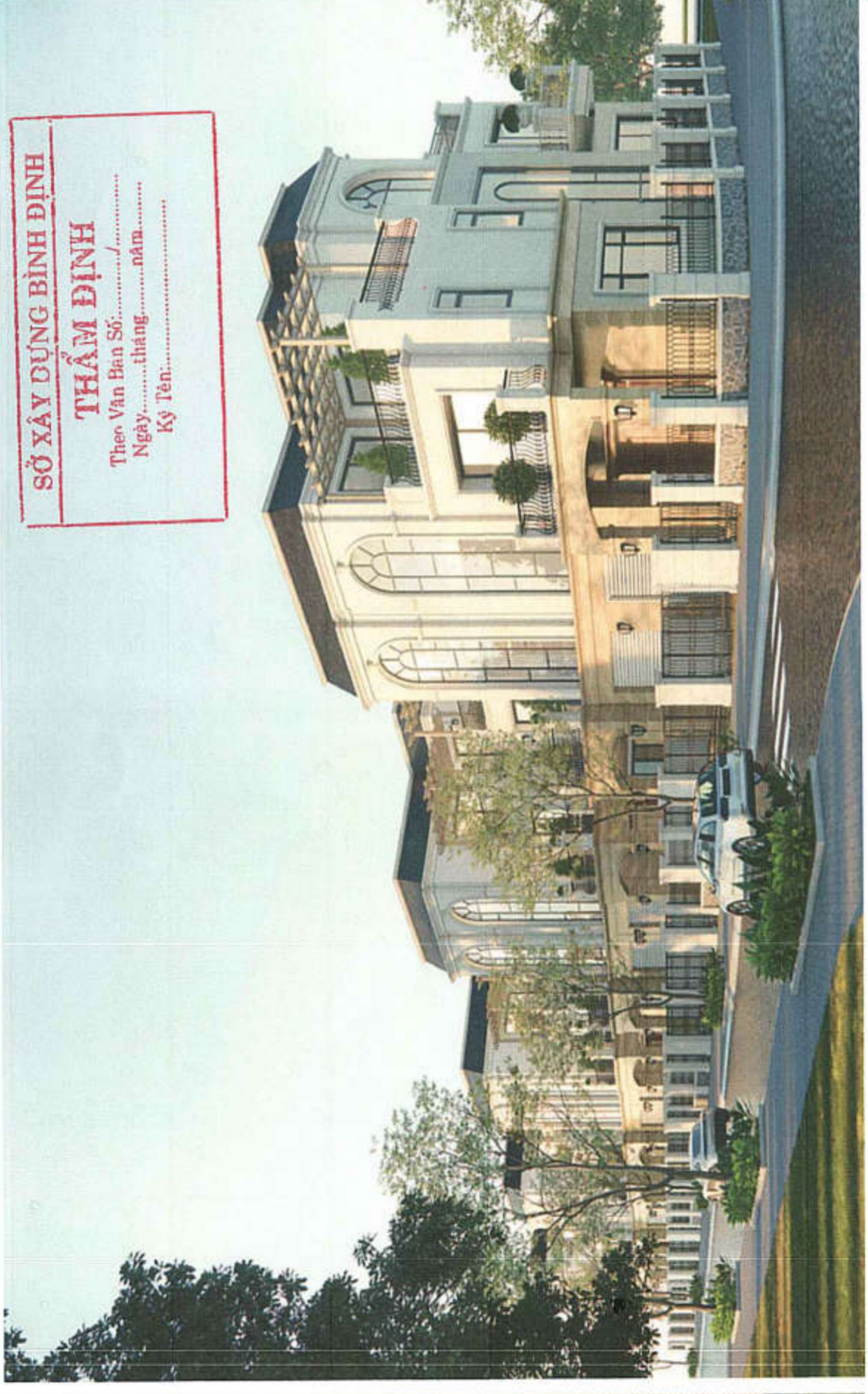
CHỦ NHIỆM: *ĐẶNG THANH QUANG*
CHỦ TRÌ: *NGUYỄN THỊ ÁI MINH*
QUẢN LÝ KỸ THUẬT: *NGUYỄN THỊ ÁI MINH*
THIẾT KẾ VẼ: *NGUYỄN NGỌC LUẬN*
KIỂM TRA: *NGUYỄN VĂN NGHĨA*

HỒ SƠ THIẾT KẾ CƠ SỞ
DỰ ÁN
KHU DÂN CỤ PHƯỚC MỸ LỘC

ĐỊA ĐIỂM XÂY DỰNG: PHƯỜNG TÂY QUẬN, THỊ XÃ HOÀI NHƠN, TỈNH BÌNH ĐỊNH

HANG MỤC
KIỆN TRÚC
BẢN VẼ
PHỐI CẢNH

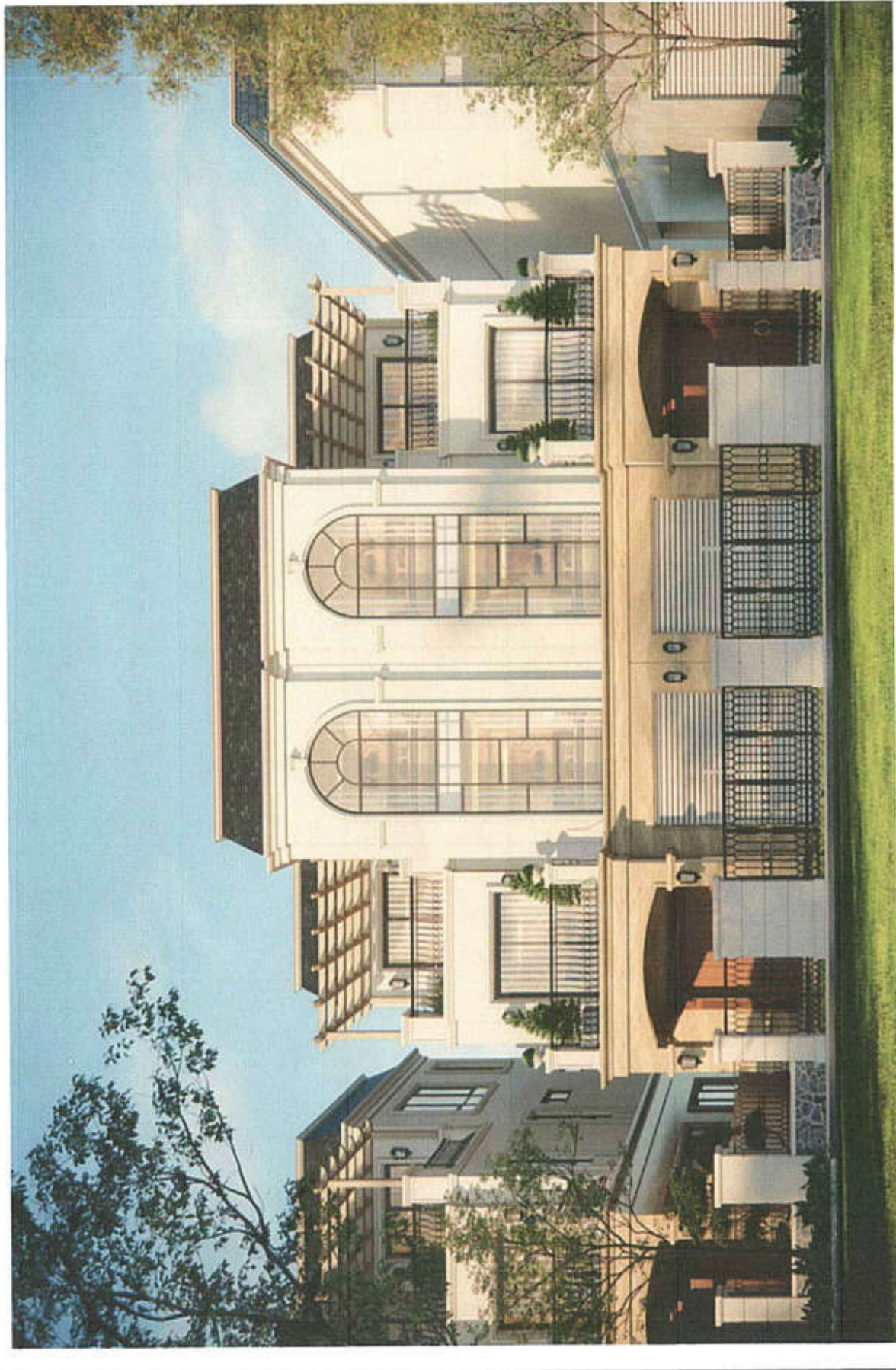
TỶ LỆ: 1/100
KÝ HIỆU BẢN VẼ
A0-07
NGÀY HOÀN THÀNH:
06/02/24



PHỐI CẢNH MẪU 2BT-A -ĐƯỜNG SỐ 7



PHỐI CẢNH MẪU 2BT-C -ĐƯỜNG SỐ 2



PHỐI CẢNH MẪU 1BT -ĐƯỜNG SỐ 3



PHỐI CẢNH MẪU 2BT-B -ĐƯỜNG SỐ 3

STT	NGÀY NỘP	NỘI DUNG
1		
2		
3		

CHỦ ĐẦU TƯ
CÔNG TY CỔ PHẦN ĐẦU TƯ TCV



ĐỊA CHỈ: 23 PHẠM BỘI CHÁU, TP. TÂY KỲ, TỈNH QUẢNG NAM
TEL: 0258 3828654 EMAIL: congtytcv@gmail.com
WEB: tcvcv.com

ĐƠN VỊ THIẾT KẾ
CÔNG TY TNHH MTV TƯ VẤN VCN



ĐANG THANH QUANG

ĐỊA CHỈ: TẦNG 15, TOWER NHÀ VCN - TOWER
SỐ 02 - ĐƯỜNG TỖ HỒI, KHU ĐÔ THỊ VCN - PHƯỚC HẢI,
PHƯỜNG PHƯỚC HẢI, TP. NHA TRANG, TỈNH KHÁNH HÒA
TEL: 0258 223 9999 (503) FAX: 0258 625 4025

CHỦ NHIỆM
NGUYỄN THỊ ÁI MINH
CHỦ TRÌ
NGUYỄN THỊ ÁI MINH
QUẢN LÝ KỸ THUẬT
NGUYỄN NGỌC LUẬN
THIẾT KẾ VẼ
NGUYỄN VĂN NGHĨA
KIỂM TRA

ĐANG THANH QUANG
HỒ SƠ THIẾT KẾ CƠ SỞ
DỰ ÁN
KHU DÂN CƯ PHÚ MỸ LỘC

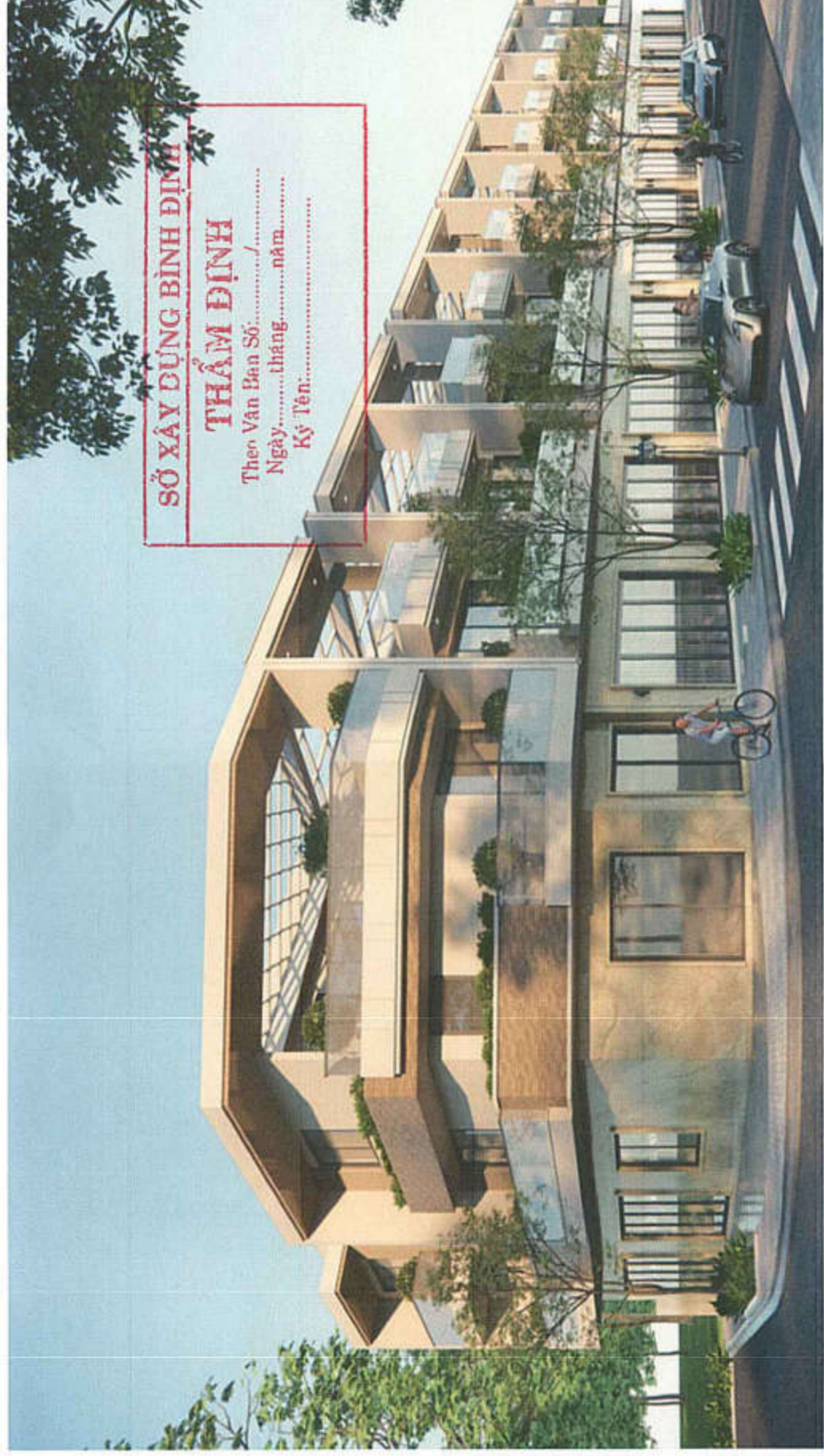
CÔNG TRÌNH
NHÀ Ở BIỆT THỰ
NHÀ Ở LIÊN KẾ

ĐỊA ĐIỂM XÂY DỰNG: PHƯỜNG TÀI QUẢN, THỊ XÃ HOÀI NHƠN, TỈNH BÌNH ĐỊNH
HẠNG MỤC
KIẾN TRÚC

BẢN VẼ
PHỐI CẢNH

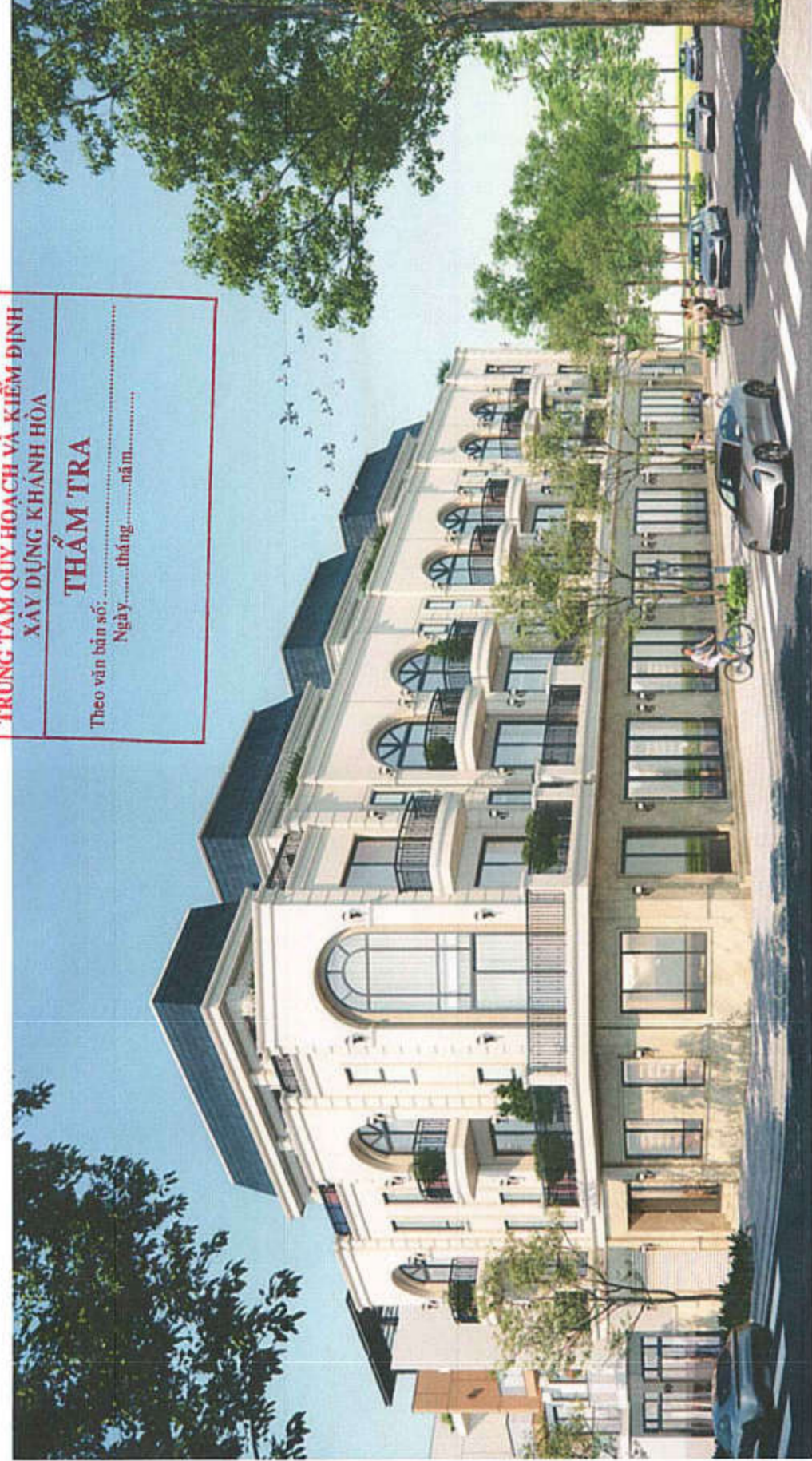
TỶ LỆ: 1/100
NGÀY HOÀN THÀNH:
08/2024

KÝ HIỆU BẢN VẼ
A0-08



SỞ XÂY DỰNG BÌNH ĐỊNH
THẨM ĐỊNH
Theo Văn Bản Số:
Ngày: tháng năm
Ký Tên:

PHỐI CẢNH MẪU 5 - ĐƯỜNG SỐ 6



TRUNG TÂM QUY HOẠCH VÀ KIỂM ĐỊNH
XÂY DỰNG KHÁNH HÒA
THẨM TRA
Theo văn bản số:
Ngày: tháng năm

PHỐI CẢNH TUYÊN PHỐ MẪU GÓC 6B - ĐƯỜNG SỐ 8



PHỐI CẢNH MẪU 3 - ĐƯỜNG SỐ 7



PHỐI CẢNH MẪU 4A - ĐƯỜNG SỐ 7

STT	NGÀY NỘP	NỘI DUNG
1		
2		
3		

CHỦ ĐẦU TƯ
CÔNG TY CỔ PHẦN ĐẦU TƯ TCV



ĐỊA CHỈ: 23 PHẠM BỘI CHÁU, TP. TÂY KỲ, TỈNH QUẢNG NAM
TEL: 0255 3829654 EMAIL: congtytvc@gmail.com
WEB: tvcjsc.com

ĐƠN VỊ THIẾT KẾ
CÔNG TY TNHH MTV TƯ VẤN VCN



ĐẶNG THANH QUANG
ĐỊA CHỈ: TẦNG 15, TOWER NHÀ VCN - TOWER
SỐ 02 - ĐƯỜNG TỖ HỮU, KHU ĐÔ THỊ VCN - PHƯỚC HẢI,
PHƯỜNG PHƯỚC HẢI, TP. NHA TRANG, TỈNH KHÁNH HÒA
TEL: 0259 223 9999 (SĐT) FAX: 0259 625 4025

CHỦ NHIỆM
NGUYỄN THỊ ÁI MINH
CHỦ TRÌ
NGUYỄN THỊ ÁI MINH
QUẢN LÝ KỸ THUẬT
NGUYỄN NGỌC LUẬN
THIẾT KẾ VẼ
NGUYỄN VĂN NGHĨA
KIỂM TRA
ĐẶNG THANH QUANG

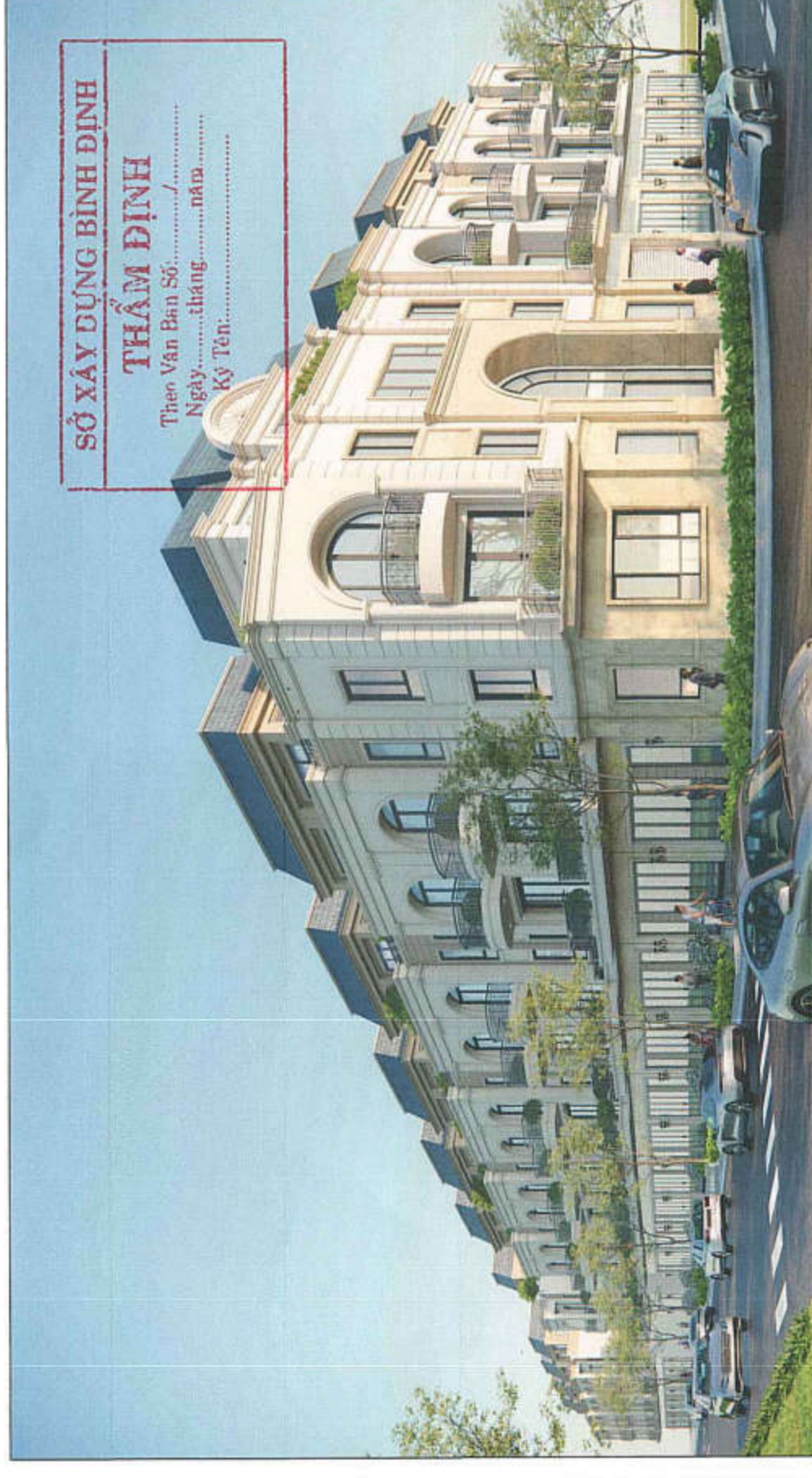
HỒ SƠ THIẾT KẾ CƠ SỞ
DỰ ÁN
KHU DÂN CỤ PHƯỚC MỸ LỘC

CÔNG TRÌNH
NHÀ Ở BIỆT THỰ
NHÀ Ở LIÊN KẾ

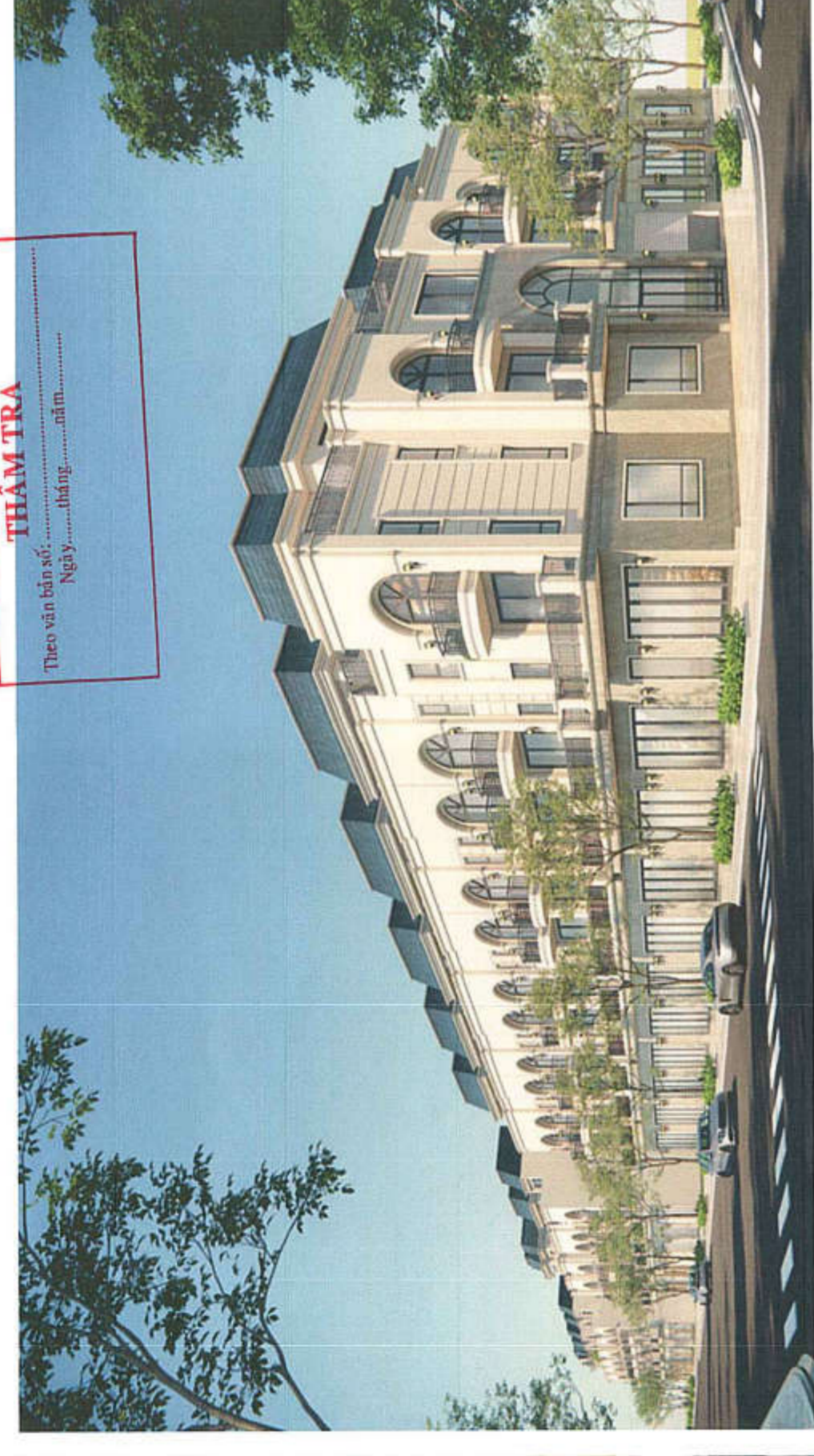
ĐỊA ĐIỂM XÂY DỰNG: PHƯỜNG TAM QUẬN, THỊ XÃ HOÀI NHƠN, TỈNH BÌNH ĐỊNH

HẠNG MỤC
KIẾN TRÚC
BẢN VẼ
PHỐI CẢNH

TỶ LỆ: 1/100
KÝ HIỆU BẢN VẼ
A0-09
NGÀY HOÀN THÀNH:
06/2024



PHỐI CẢNH MẪU 6A - ĐƯỜNG SỐ 8



PHỐI CẢNH MẪU 8 - ĐƯỜNG SỐ 1



PHỐI CẢNH MẪU 6B - ĐƯỜNG SỐ 8



PHỐI CẢNH MẪU 7 - ĐƯỜNG SỐ 8

SỔ XÂY DỰNG BÌNH ĐỊNH
THẨM ĐỊNH
 Theo Văn Bản Số:
 Ngày: tháng năm
 Kỳ Tên:



PHỐI CẢNH MẪU 9 -ĐƯỜNG SỐ 1



PHỐI CẢNH MẪU 10 -ĐƯỜNG SỐ 10

TRUNG TÂM QUY HOẠCH VÀ KIỂM ĐỊNH
XÂY DỰNG KHÁNH HÒA
THẨM TRA
 Theo Văn bản số:
 Ngày: tháng năm



PHỐI CẢNH MẪU 11 -ĐƯỜNG SỐ 5



PHỐI CẢNH MẪU 12 -ĐƯỜNG SỐ 9

STT	NGÀY NỘP	NỘI DUNG
1		
2		
3		

CHỦ ĐẦU TƯ
CÔNG TY CỔ PHẦN ĐẦU TƯ TCV

TCV
 JSC.Co

CÔNG TY CỔ PHẦN ĐẦU TƯ TCV
 M.S.N. 40.000.028.236 P.C.T.C.P * HUYỆN THOẠI T. T. TP. TAM KỲ - T.

ĐỊA CHỈ: 23 PHẠM BỘI CHÁU, TP TAM KỲ, TỈNH QUẢNG NAM
 TEL: 0258 3826654 EMAIL: congtytcv@gmail.com
 WEB: tcvcv.com

ĐƠN VỊ THIẾT KẾ
CÔNG TY TNHH MTV TƯ VẤN VCN

VCN
 GIÁM ĐỐC

ĐANG THANH QUANG
 ĐIA CHỈ: TẦNG 15, TOÀ NHÀ VCN - TOWER
 SỐ 02 - ĐƯỜNG TÔ HỮU KHIU ĐỒ THỊ VCN - PHƯỚC HẢI,
 PHƯỜNG PHƯỚC HẢI, TP. NHA TRANG, TỈNH KHÁNH HÒA
 TEL: 0258 223 9999 (503) FAX: 0258 625 4025

CHỦ NHIỆM
 NGUYỄN THỊ ÁI MINH
 CHỦ TRÌ
 NGUYỄN THỊ ÁI MINH
 QUẢN LÝ KỸ THUẬT
 NGUYỄN NGỌC LUẬN
 THIẾT KẾ VẼ
 NGUYỄN VĂN NGHĨA
 KIỂM TRA
 ĐANG THANH QUANG

HỒ SƠ THIẾT KẾ CƠ SỞ
 DỰ ÁN
KHU DÂN CƯ PHÚ MỸ LỘC

CÔNG TRÌNH
NHÀ Ở BIỆT THỰ
NHÀ Ở LIÊN KẾ

ĐỊA ĐIỂM XÂY DỰNG: PHƯỜNG TAM QUAN, THỊ XÃ HOÀI NHƠN, TỈNH BÌNH ĐỊNH

HẠNG MỤC
KIỆN TRÚC
 BẢN VẼ
PHỐI CẢNH

TỶ LỆ: 1/100
 NGÀY HOÀN THÀNH: 08/2024

KÝ HIỆU BẢN VẼ
A0-10



CÔNG TY TNHH MTV TƯ VẤN VCN

MẪU 1BT





CÔNG TY TNHH MTV TƯ VẤN VCN

SỞ XÂY DỰNG BÌNH ĐỊNH

THẨM ĐỊNH

Theo Văn Bản Số:
Ngày: tháng năm
Ký Tên:

TRUNG TÂM QUY HOẠCH VÀ KIỂM ĐỊNH
XÂY DỰNG KHÁNH HÒA

THẨM TRA

Theo Văn bản số:
Ngày: tháng năm



MẪU 1BT





CÔNG TY TNHH MTV TƯ VẤN VCN



DANH MỤC BẢN VẼ	
KÝ HIỆU BẢN VẼ	TÊN BẢN VẼ
MẪU 1BT	
1BT-KT-01	MẶT BẰNG VỊ TRÍ MẪU
1BT-KT-02	MẶT BẰNG TẦNG 1, 2
1BT-KT-03	MẶT BẰNG TẦNG 3, TẦNG MÁI
1BT-KT-04	MẶT ĐỪNG A-C, MẶT ĐỪNG 1-4

STT	NGÀY NỘP	NỘI DUNG
1		
2		
3		

CHỦ ĐẦU TƯ: **CÔNG TY CỔ PHẦN ĐẦU TƯ TCY**



GHI CHÚ: (THEO TCVN 9411:2012)
 ĐỘ VƯỜN BAN CÔNG RA KHỎI RANH GIỚI ĐẤT CỦA MÔI LỘ TUY THUỘC VÀO LỘ GIỚI ĐƯỜNG PHÍA TRƯỚC LỘ ĐẤT. CỤ THỂ:
 + ĐƯỜNG LỘ GIỚI TỪ 12M-15M: ĐỘ VƯỜN BAN CÔNG 1,2M
 + ĐƯỜNG LỘ GIỚI >15M: ĐỘ VƯỜN BAN CÔNG 1,4M
 - MẶT ĐÓ XÂY DỰNG THEO QCVN 01:2021/BXD

SỞ XÂY DỰNG BÌNH ĐỊNH
THẨM ĐỊNH
 Theo Văn bản số: tháng năm
 Ký Tên:

TRUNG TÂM QUY HOẠCH VÀ KIỂM ĐỊNH
XÂY DỰNG KHÁNH HÒA
THẨM TRA
 Theo văn bản số: tháng năm
 Ngày: tháng năm

ĐỊA CHỈ: 23 PHẠM BỘI CHÁU, TP. TAM KỲ, TỈNH QUẢNG NAM
 TEL: 0258 3826654
 WEB: logictc.com
 EMAIL: congtytc@gmail.com

ĐƠN VỊ THIẾT KẾ: **CÔNG TY TNHH MTV TƯ VẤN VCN**
GIÁM ĐỐC



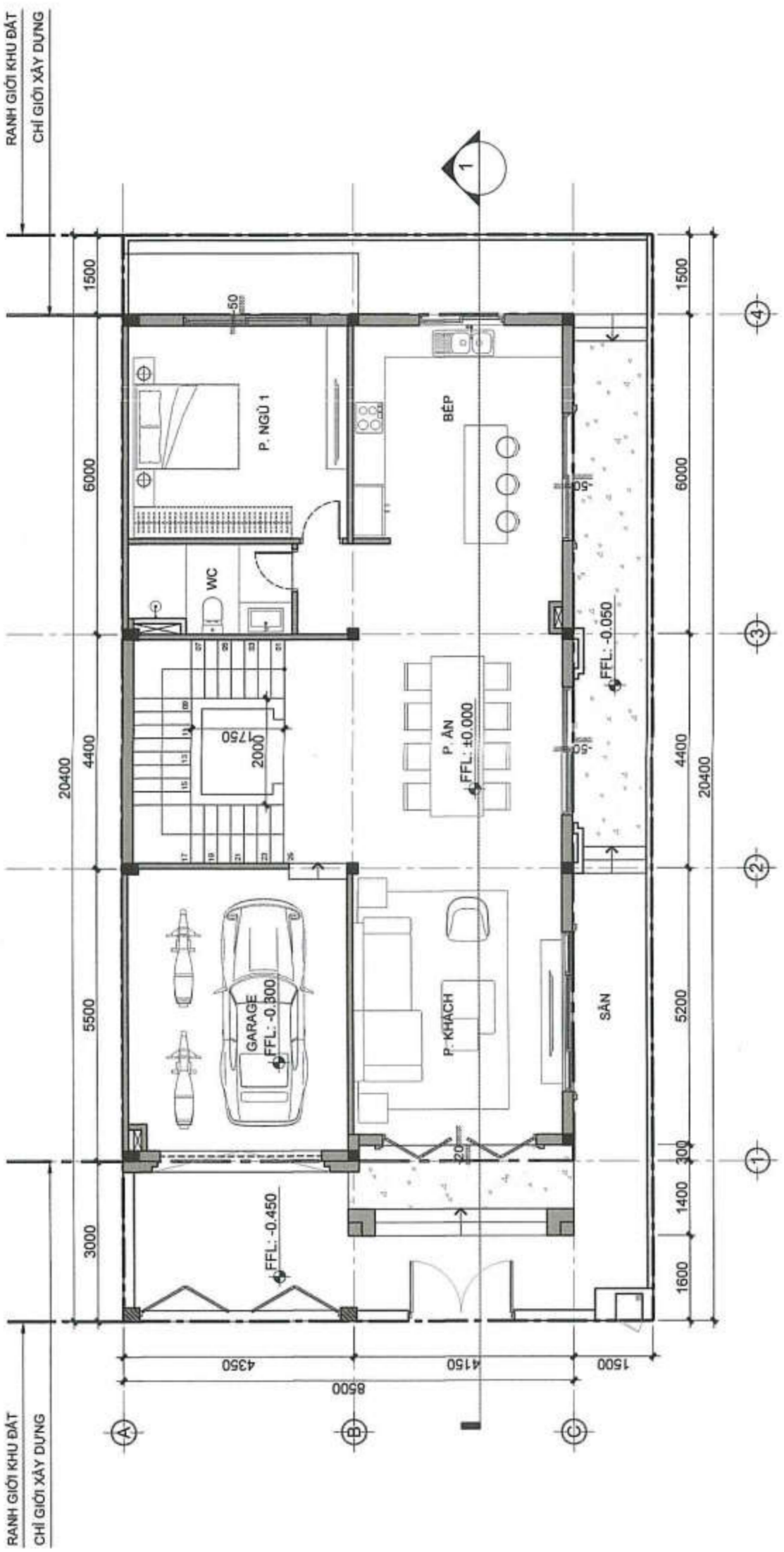
ĐẶNG THANH QUANG
 ĐIA CHỈ: TẦNG 15, TOWER NHÀ VCN - TOWER
 SỐ 02 - ĐƯỜNG TÔ HỮU, KHU ĐÔ THỊ VCN - PHƯỚC HẢI,
 PHƯỜNG PHƯỚC HẢI, TP. NHÀ TRANG, TỈNH KHÁNH HÒA
 TEL: 0258 223 9999 (503) FAX: 0258 625 4025

CHỦ NHIỆM: *(Signature)*
 NGUYỄN THỊ ÁI MINH: *(Signature)*
 CHỦ TRÌ: *(Signature)*
 NGUYỄN THỊ ÁI MINH: *(Signature)*
 QUẢN LÝ KỸ THUẬT: *(Signature)*
 NGUYỄN NGỌC LUÂN: *(Signature)*
 THIẾT KẾ VẼ: *(Signature)*
 NGUYỄN VĂN NGHĨA: *(Signature)*
 KIỂM TRA: *(Signature)*

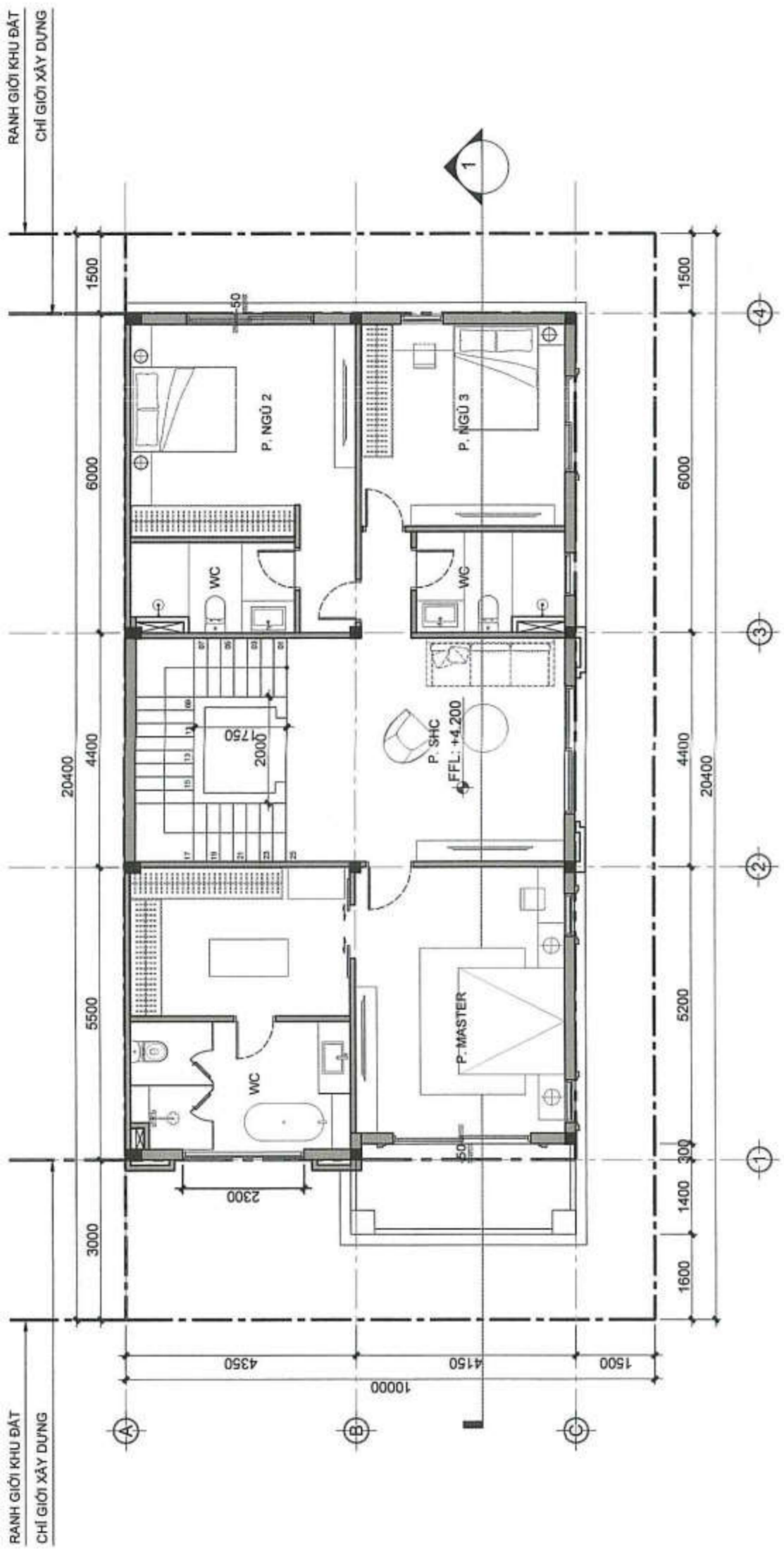
HỒ SƠ THIẾT KẾ CƠ SỞ
 DỰ ÁN: **KHU DÂN CƯ PHÚ MỸ LỘC**

CÔNG TRÌNH: **NHÀ Ở BIỆT THỰ MAU 1BT**
 ĐỊA ĐIỂM XÂY DỰNG: THỊ XÃ HOÀI NHƠN, TỈNH BÌNH ĐỊNH
 HẠNG MỤC: **KIẾN TRÚC**

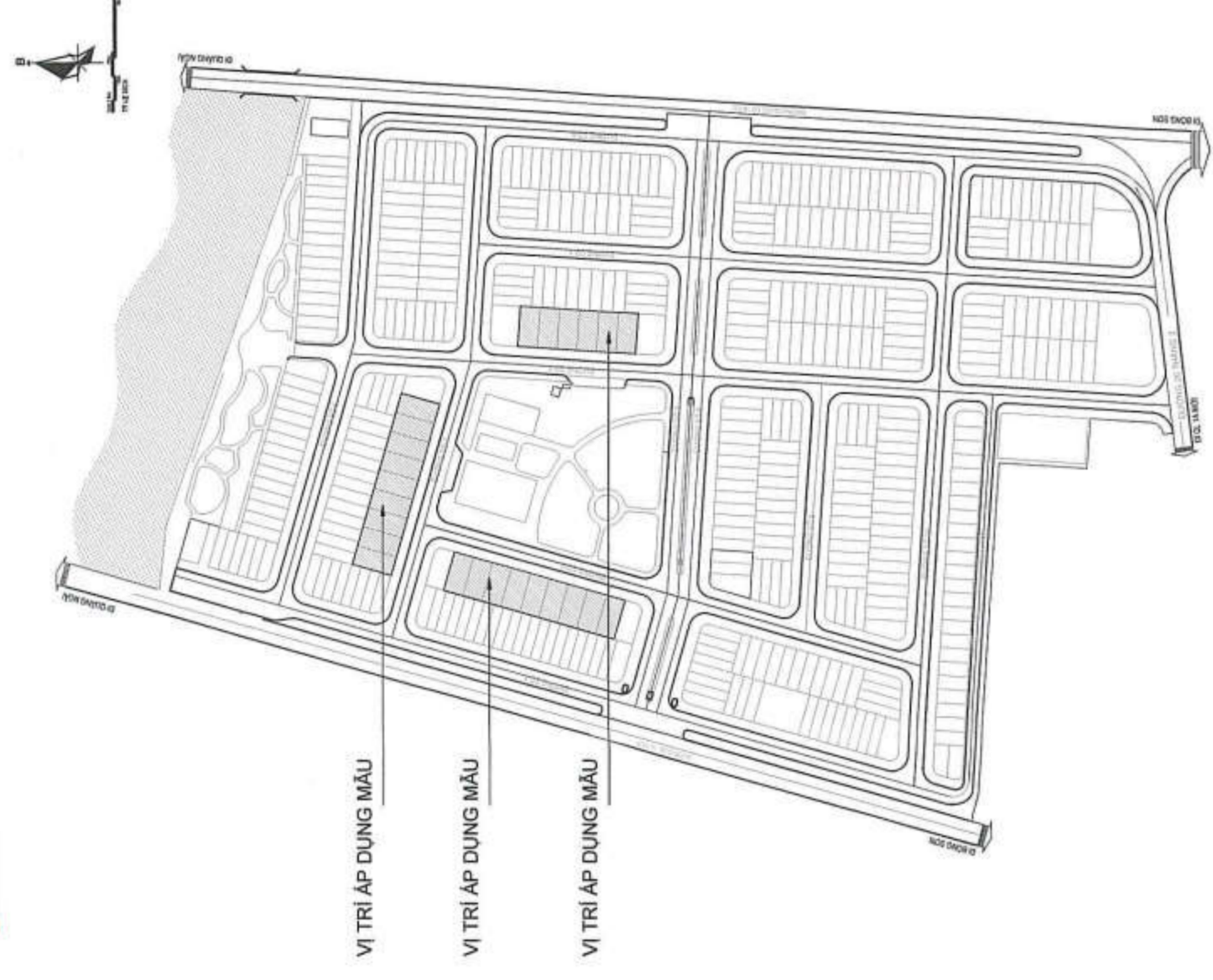
BẢN VẼ: **MẶT BẰNG TẦNG 1, 2, 3 & MẶT BẰNG VỊ TRÍ MẪU**
 TỶ LỆ: 1/100
 NGÀY HOÀN THÀNH: 08/2024
 KÝ HIỆU BẢN VẼ: **1BT-KT-02**



MẶT BẰNG TẦNG 1
1:100



MẶT BẰNG TẦNG 2
1:100



MẶT BẰNG VỊ TRÍ MẪU

GHI CHÚ:
 - VỊ TRÍ ÁP DỤNG MẪU 1BT

STT	NGÀY MÔP	NỘI DUNG
1		
2		
3		

CHỦ ĐẦU TƯ
CÔNG TY CỔ PHẦN ĐẦU TƯ TCV




ĐỊA CHỈ: 23 PHẠM BỘI CHÁU, TP. TÂY KỲ, TỈNH QUẢNG NAM
TEL: 0258 382684 EMAIL: congphat@gmail.com
WEB: tcvjsc.com

BỘN VỊ THIẾT KẾ
CÔNG TY TNHH MTV TƯ VẤN VCN



GIÁM ĐỐC



ĐỊA CHỈ: TẦNG 15, TOWER VCN - TOWER
SỐ 02 - BƯỞNG TÒ HỒ, KHU ĐÔ THỊ VCN - PHƯỚC HẢI,
PHƯỜNG PHƯỚC HẢI, TP. NHA TRẢNG, TỈNH BÌNH HÒA
TEL: 0258 233 9899 (503) FAX: 0258 625 4025

CHỦ NHIỆM
NGUYỄN THỊ ÁI MINH

CHỦ TRÌ
NGUYỄN THỊ ÁI MINH

QUẢN LÝ KỸ THUẬT
NGUYỄN NGỌC LUAN

THIẾT KẾ VẼ
NGUYỄN VĂN NGHĨA

KIỂM TRA
NGUYỄN VĂN NGHĨA

ĐẠNG THANH QUANG

HỒ SƠ THIẾT KẾ CƠ SỞ
ĐỊ ÁN
KHU DÂN CƯ PHÚ MỸ LỘC

CÔNG TRÌNH
NHÀ Ở BIỆT THỰ
MAU 1BT

ĐỊA ĐIỂM XÂY DỰNG:
PHƯỜNG TAM QUAN, TH. XÃ HOÀI NHƠN, TỈNH BÌNH ĐỊNH

HẠNG MỤC
KIẾN TRÚC

BẢN VẼ
MẶT BẰNG TẦNG 3
MẶT BẰNG TẦNG MÁI

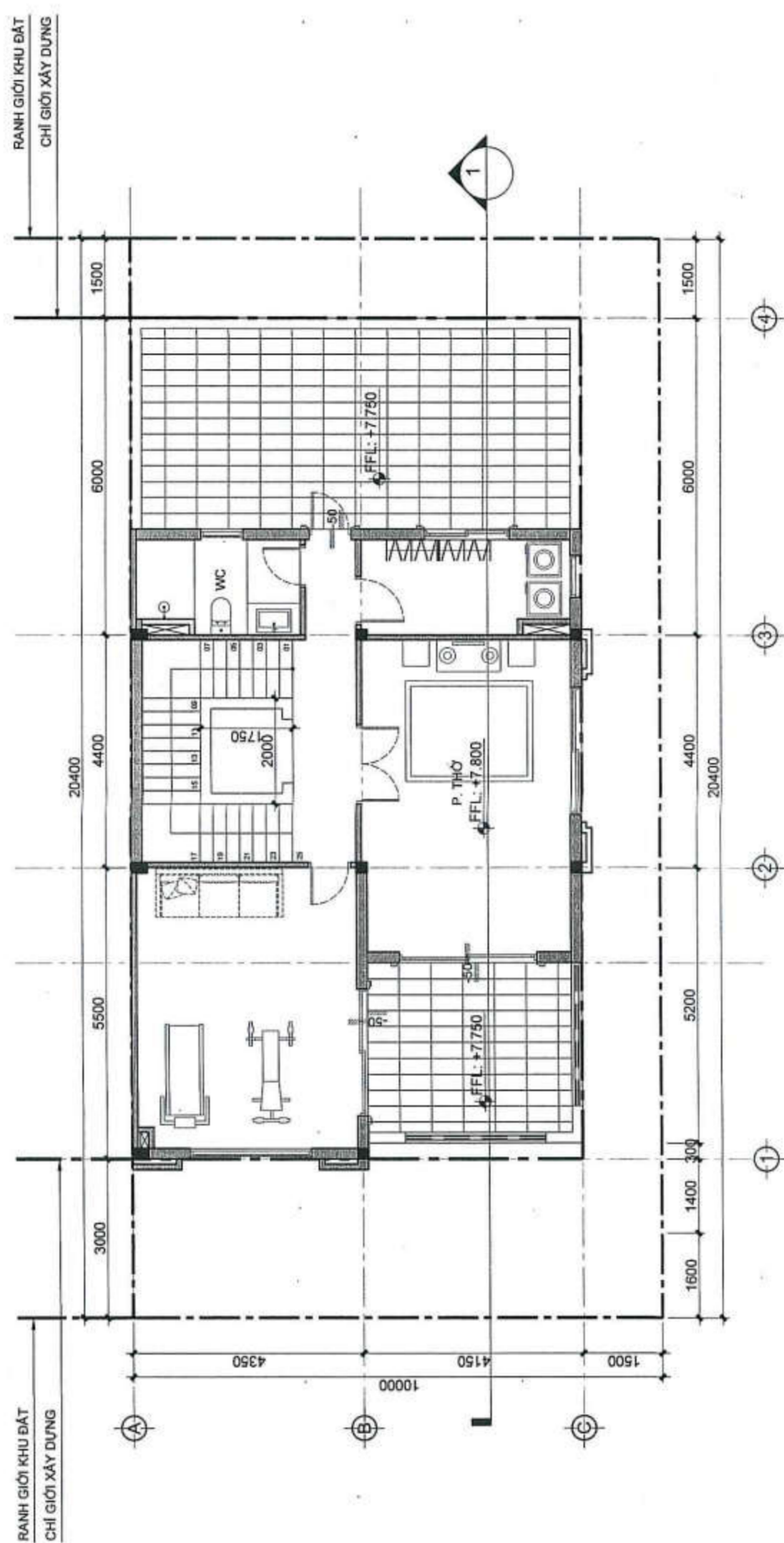
TỶ LỆ: 1/100

KÝ HIỆU BẢN VẼ
1BT-KT-03

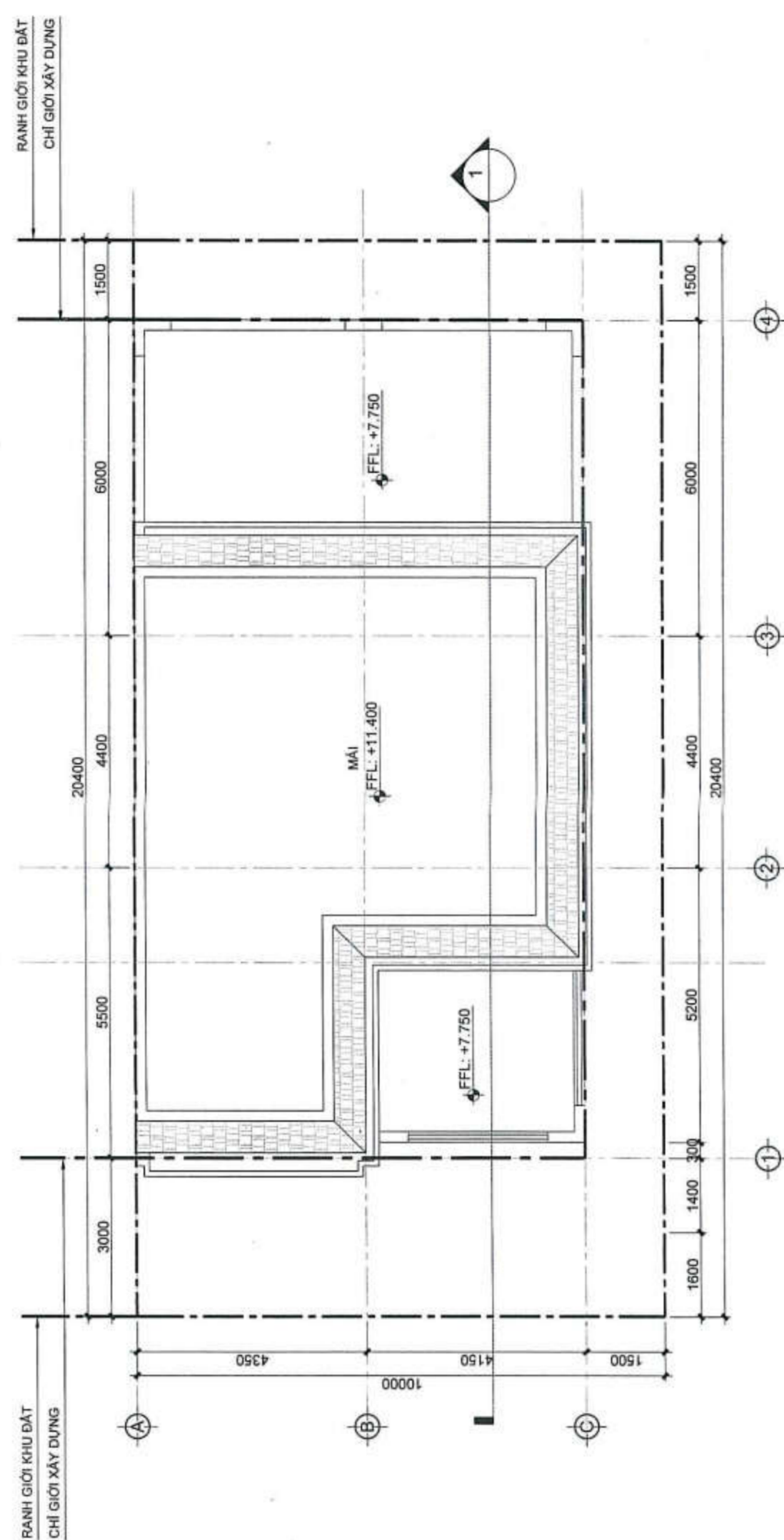
NGÀY HOÀN THÀNH
06/2024

SỔ XÂY DỰNG BÌNH ĐỊNH
THẨM ĐỊNH
Theo Văn Bản Số:
Ngày: tháng năm
Ký Tên:

TRUNG TÂM QUY HOẠCH VÀ KIỂM ĐỊNH
XÂY DỰNG KHANH HÒA
THẨM TRA
Theo văn bản số:
Ngày: tháng năm



MẶT BẰNG TẦNG 3
1:100



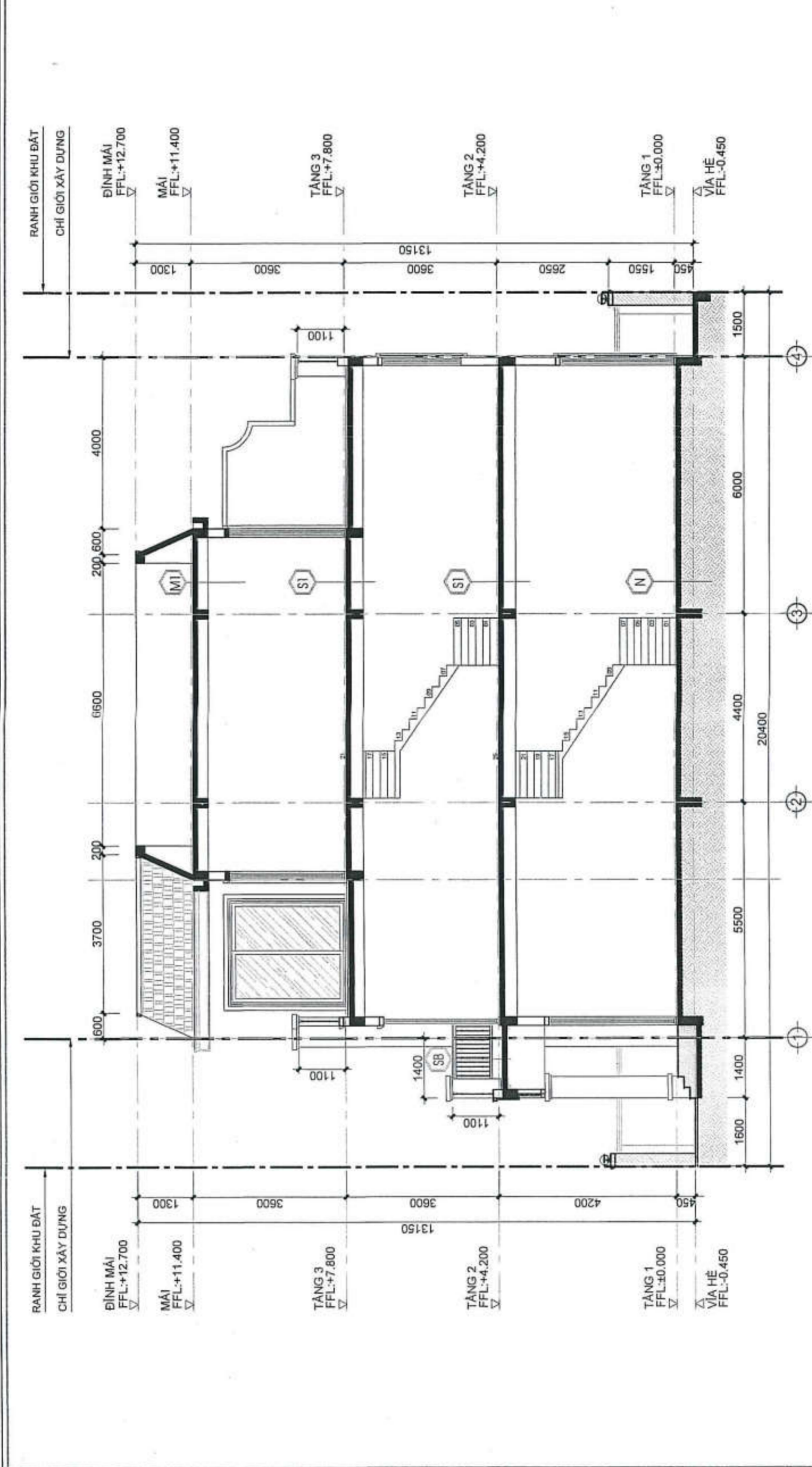
MẶT BẰNG MÁI
1:100

GHỊ CHÚ:

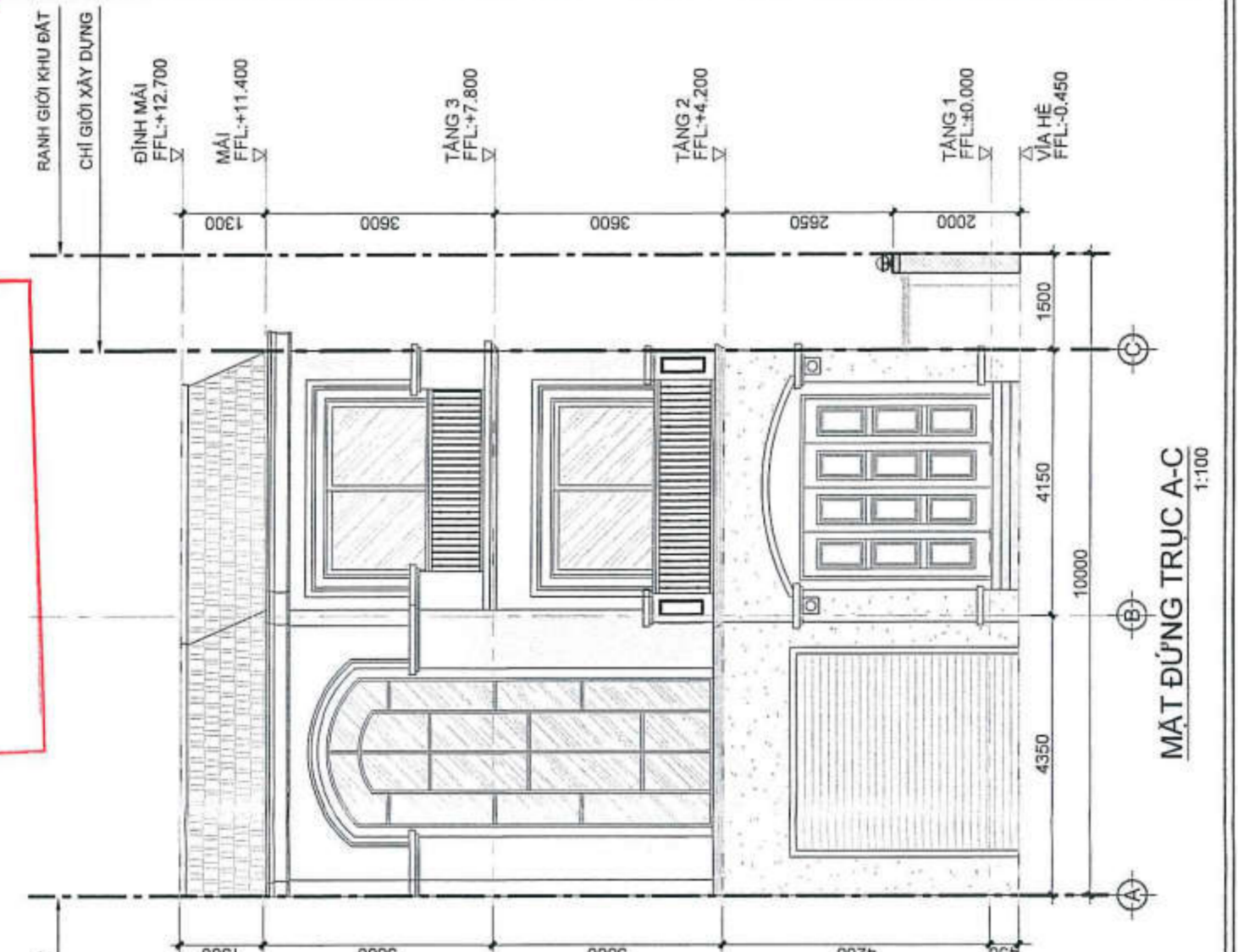
M CẦU TẠO MÁI	-Lớp gạch hoàn thiện/ Lớp ngói bitum đúng cho hệ mái dốc) -Lớp vữa bảo vệ chống thấm M75, tạo dốc về phía thu sàn, dày bình quân 30mm -3 lớp chống thấm (1 lớp lót+2 lớp phủ) Sikaproof membranes vền thành cao 200mm -Lớp sân BTCT, dày theo kết cấu -Lớp trát, bề mặt, sơn nước hoàn thiện (2 nước)	S1 CẦU TẠO SÀN LẦU	-Lớp gạch Granite 600x600, mạch lát 2mm -Lớp vữa xm M50, dày 30mm -Lớp sân BTCT, dày theo kết cấu -Lớp trát hoàn thiện, bề mặt, sơn nước (2 nước)
N CẦU TẠO NỀN NHÀ	-Lớp gạch Granite kt 600x600mm, mạch lát 2mm -Lớp vữa xm M50, dày 30m -Lớp bê tông đá dăm 1x2, M100, dày 50mm -Trái bạt lải sinh chống thấm, biên độ chống mĩ 70-100mm -Đặt tự nhiên đầm chặt k=0.90	CẤU TẠO TƯỜNG	- Tường xây gạch ống dày 100, 200mm - Vữa xây trát ngoài nhà dùng vữa XM M75 - Vữa trong nhà dùng XM M50 - Bê mastic, sơn nước hoàn thiện (2 nước)
SB CẦU TẠO SÀN BAN CÔNG	-Lớp gạch Granite kt 600x600mm, mạch lát 2mm -Lớp vữa xm M50, dày 30m -Lớp bê tông đá dăm 1x2, M100, dày 50mm -Trái bạt lải sinh chống thấm, biên độ chống mĩ 70-100mm -Đặt tự nhiên đầm chặt k=0.90	TR TRẦN	- Tấm trần thạch cao, khung xương kim loại - Bê mastic, sơn nước hoàn thiện (2 nước)

SỞ XÂY DỰNG BÌNH ĐỊNH
THẨM ĐỊNH
 Theo Văn Bản Số:
 Ngày: tháng năm
 Ký Tên:

TRUNG TÂM QUY HOẠCH VÀ KIỂM ĐỊNH
XÂY DỰNG KHANH HÒA
THẨM TRA
 Theo văn bản số:
 Ngày: tháng năm



MẶT CẮT 1-1
1:100



MẶT ĐỨNG TRỤC A-C
1:100



MẶT ĐỨNG TRỤC 1-4
1:100



CÔNG TY TNHH MTV TƯ VẤN VCN



DANH MỤC BẢN VẼ

SIT	KÝ HIỆU BẢN VẼ	TÊN BẢN VẼ
01	1BT-KC-01	MẶT BẰNG ĐỊNH VỊ CỌC MẶT BẰNG MÓNG
02	1BT-KC-02	MẶT BẰNG ĐỊNH VỊ CỘT
03	1BT-KC-03	MẶT BẰNG KẾT CẤU TẦNG 2 MẶT BẰNG KẾT CẤU TẦNG 3
04	1BT-KC-04	MẶT BẰNG KẾT CẤU TẦNG MÁI MẶT BẰNG KẾT CẤU MÁI NGHIÊNG

STT	NGÀY NỘP	HỌ TÊN
1		
2		
3		

CHỦ ĐẦU TƯ
CÔNG TY CỔ PHẦN ĐẦU TƯ TCV


ĐƠN VỊ THIẾT KẾ
CÔNG TY TNHH MTV TƯ VẤN VCN

 GIÁM ĐỐC


ĐƠN VỊ THIẾT KẾ
 ĐƠN VỊ THIẾT KẾ
 ĐƠN VỊ THIẾT KẾ

ĐANG THANH QUANG
 CHỦ NHIỆM
 NGUYỄN THỊ ÁI MINH
 CHỦ TRÌ
 NGUYỄN NGỌC LUÂN
 QUẢN LÝ THIẾT
 NGUYỄN NGỌC LUÂN
 THIẾT KẾ VẼ
 PHẠM MINH PHÚ
 KIỂM TRA

HỒ SƠ THIẾT KẾ CƠ SỞ
 DỰ ÁN
KHU DÂN CƯ PHÚ MỸ LỘC

CÔNG TRÌNH
NHÀ Ở BIỆT THỰ MAU 1BT

ĐƠN VỊ XÂY DỰNG:
 PHÒNG TẠM QUẢN, THỊ XÃ HỒI NHƠN, TỈNH BÌNH ĐỊNH

HANG MỨC
KẾT CẤU

BẢN VẼ
**MẶT BẰNG ĐỊNH VỊ CỌC
 MẶT BẰNG MÓNG**

TỶ LỆ: 1/100
 NGÀY HOÀN THÀNH:
 06/2024

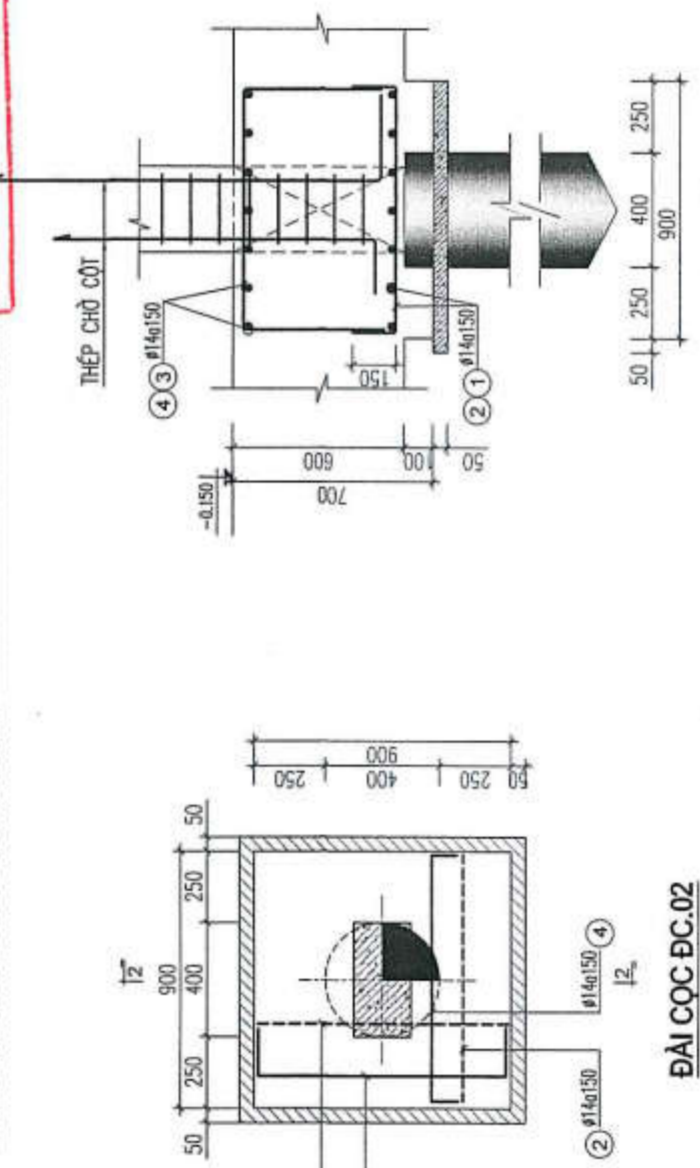
KÝ HEU BAN VẼ
 1BT-KC-01

GHI CHÚ

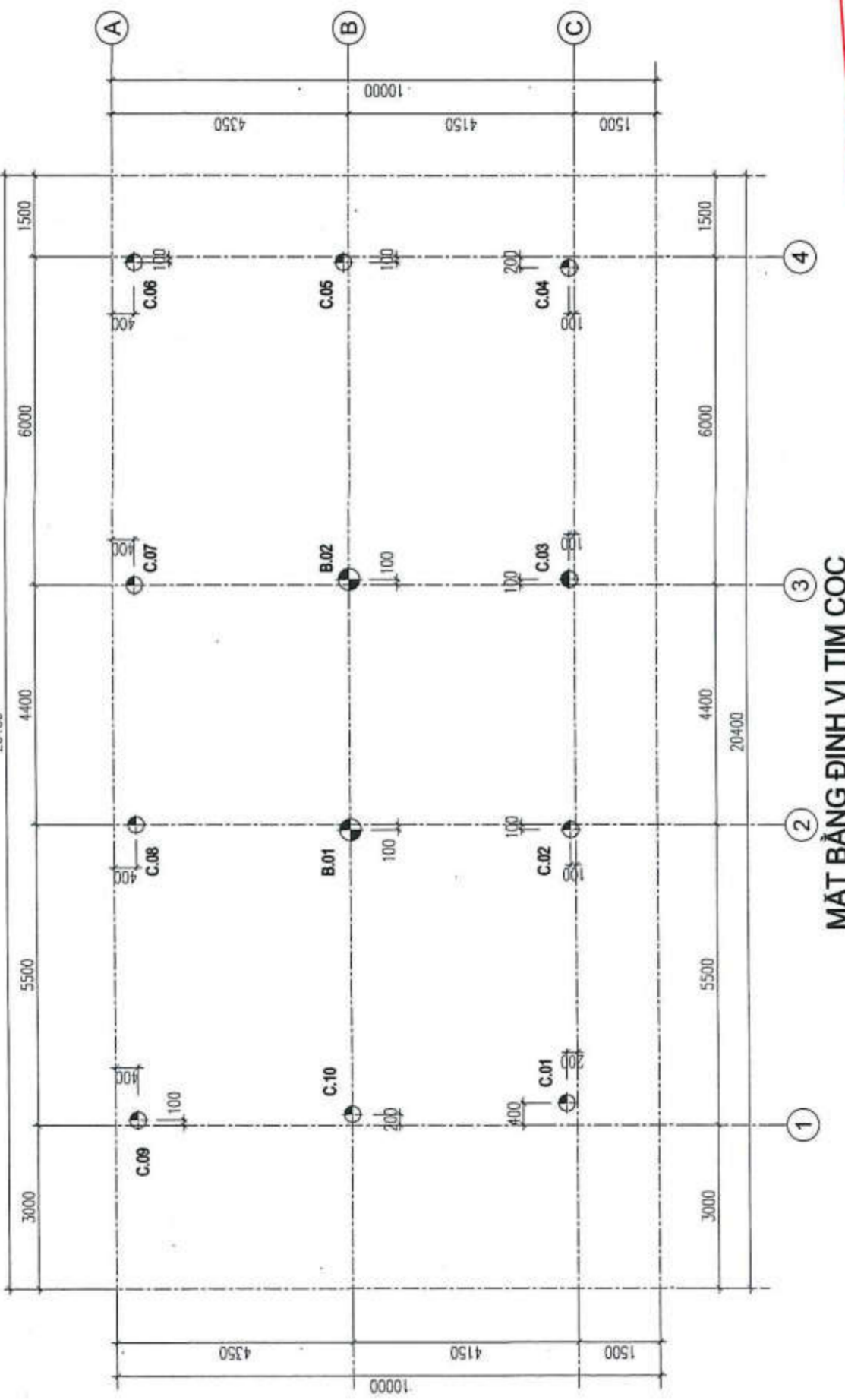
- CỌC BÊ TÔNG LY TÂM ỨNG LỰC TRƯỚC TIẾT DIỆN TRÒN ĐƯỜNG KÍNH D300 ĐƯỢC LẤY THEO CẤU TẠO CỦA NHÀ SẢN XUẤT.
- ĐỘ LỆCH TRỤC CỌC CHO PHÉP ĐỐI VỚI CỌC ĐƠN: 3CM.
- CHIỀU SÂU ẾP CỌC TÍNH TOÁN THEO SỐ LIỆU ĐẠ CHỌ CHỨ ĐỒ TỰ, ĐƠN VỊ THIẾT KẾ ĐỂ ĐIỀU CHỈNH LẠI.
- KHÍ NGHIỆM THU CỌC PHẢI DÙNG TIÊU CHUẨN TCVN 9394-2012 (ĐỒNG VÀ ẾP CỌC THÌ CÔNG VÀ NGHIỆM THU).
- THÍ NGHIỆM NỀN TÍNH TỰA THEO TIÊU CHUẨN TCVN 9393-2012

SỞ XÂY DỰNG BÌNH ĐỊNH
THẨM ĐỊNH
 Theo Văn bản số:
 Ngày: tháng năm

STT	LÒA CỌC	TÊN CỌC	MỨC BÊ TÔNG (MM)	ĐƯỜNG KÍNH (MM)	SỐ TÍNH TỌA (TÊN)	PHẠM VI (M)	PHẠM VI (M)
1	PC-D300A	C.01... C.07	300	300	60	90	120
2	PC-D400A	B.01... B.02	400	400	100	150	200

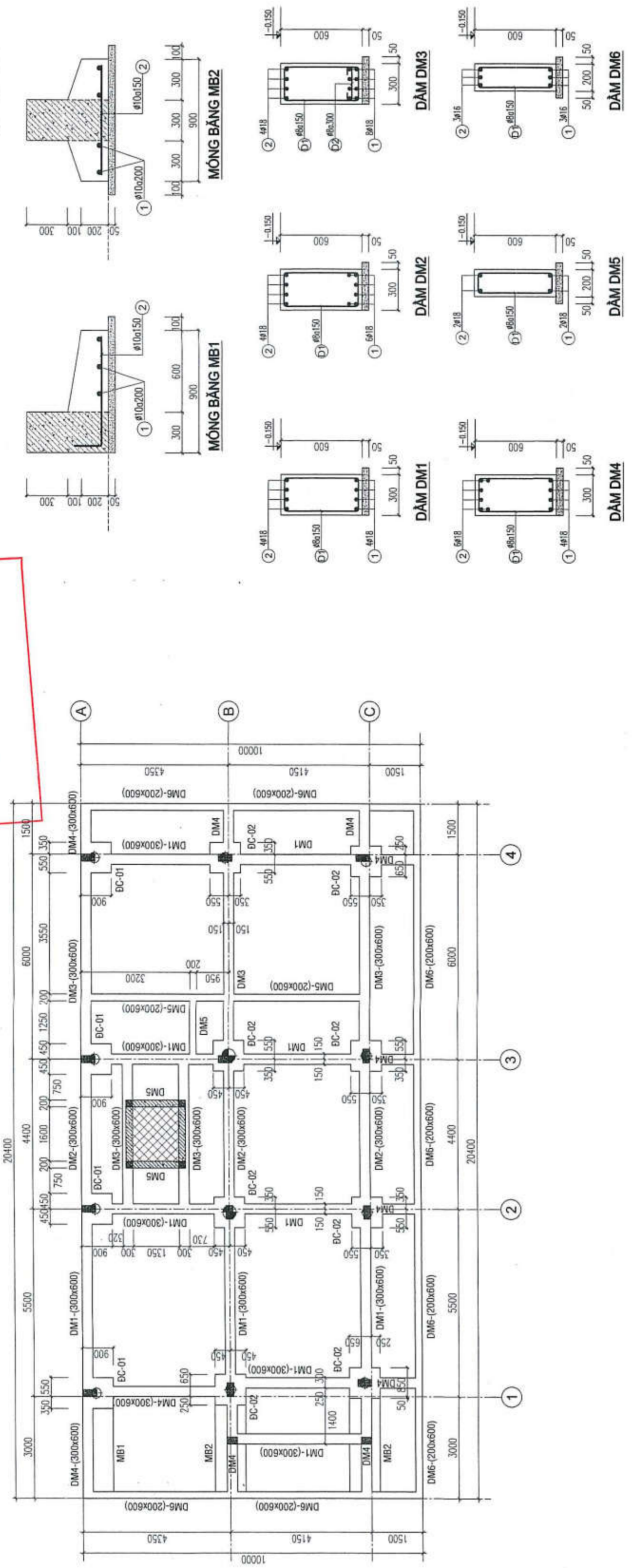


MẶT CẮT 2-2
ĐÀI CỌC ĐC.02



MẶT BẰNG ĐỊNH VỊ TÌM CỌC

TRUNG TÂM QUY HOẠCH VÀ KIỂM ĐỊNH XÂY DỰNG KHÁNH HÒA
THẨM TRA
 Theo văn bản số:
 Ngày: tháng năm



MẶT BẰNG MÓNG

STT	NGÀY KVP	NỘI DUNG
1		
2		
3		

CHỦ ĐẦU TƯ
CÔNG TY CỔ PHẦN ĐẦU TƯ TCV



ĐƠN VỊ THIẾT KẾ
CÔNG TY TNHH MTV TƯ VẤN VCN



ĐANG THANH QUANG

ĐỊA CHỈ: TẦNG 15 TÒA NHÀ VCN - TOWER
SỐ 02 - ĐƯỜNG TÔ HỒU, KHU ĐÔ THỊ VCN - PHƯỚC HẢI,
PHƯỜNG PHƯỚC HẢI, TP. NHÀ TRƯNG, TỈNH BÌNH ĐỊNH
TEL: 0258 223 9999 (93) FAX: 0258 625 4025

CHỦ NHIỆM: NGUYỄN THỊ AI MINH
CHỦ TRÌ: NGUYỄN NGỌC LUN
QUẢN LÝ KỸ THUẬT: NGUYỄN NGỌC LUN
THIẾT KẾ, VẼ: PHẠM MINH PHÚ
KIỂM TRA: KIỂM TRA

HỒ SƠ THIẾT KẾ CƠ SỞ
DỰ ÁN
KHU DÂN CƯ PHÚ MỸ LỘC

CÔNG TRÌNH
NHÀ Ở BIỆT THỰ
MAU 1BT

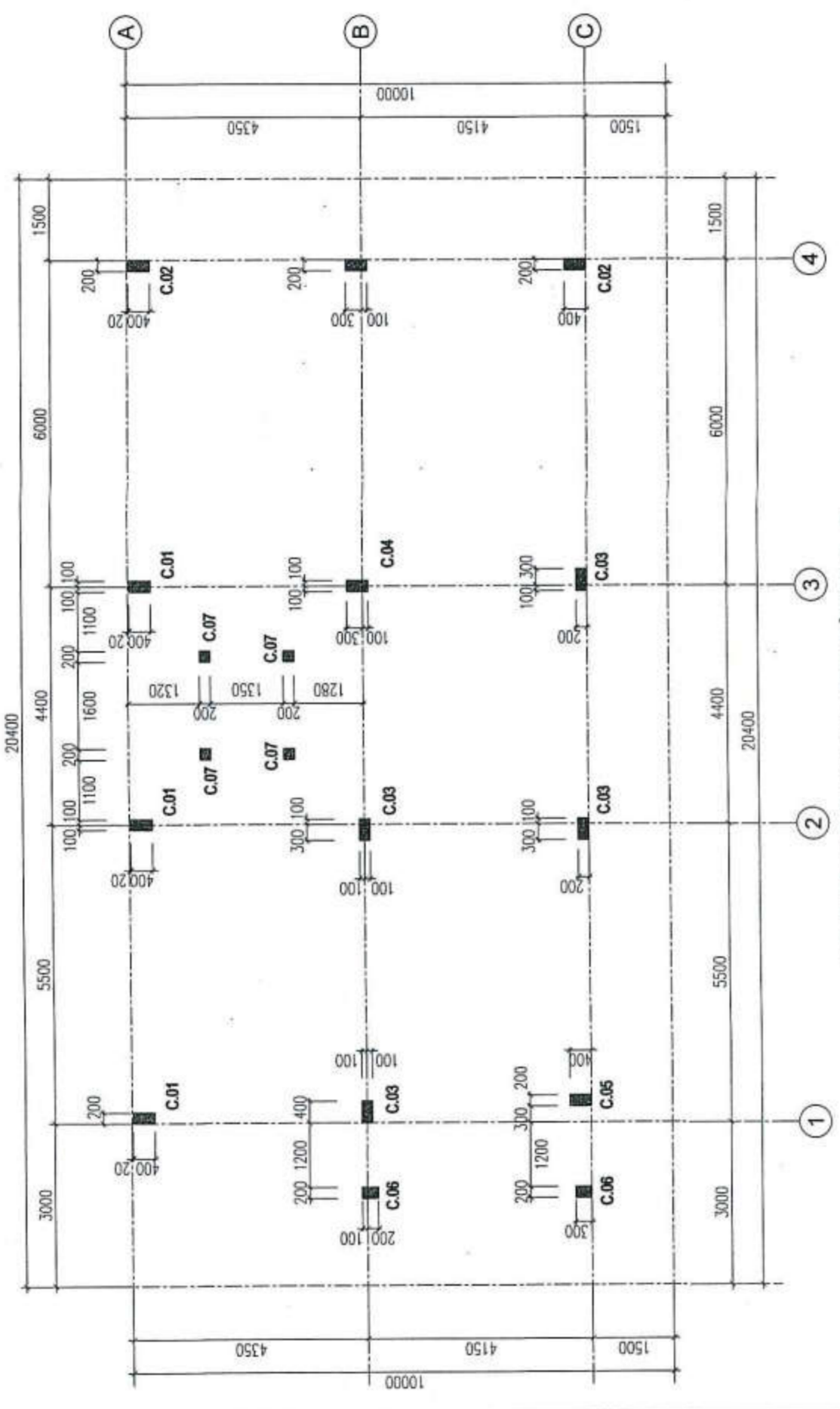
ĐỊA ĐIỂM XÂY DỰNG: PHƯỜNG TÂM QUẬN, THỊ XÃ HOÀI NHƠN, TỈNH BÌNH ĐỊNH
HẠNG MỤC
KẾT CẤU

BẢN VẼ
MẶT BẰNG ĐỊNH VỊ CỘT

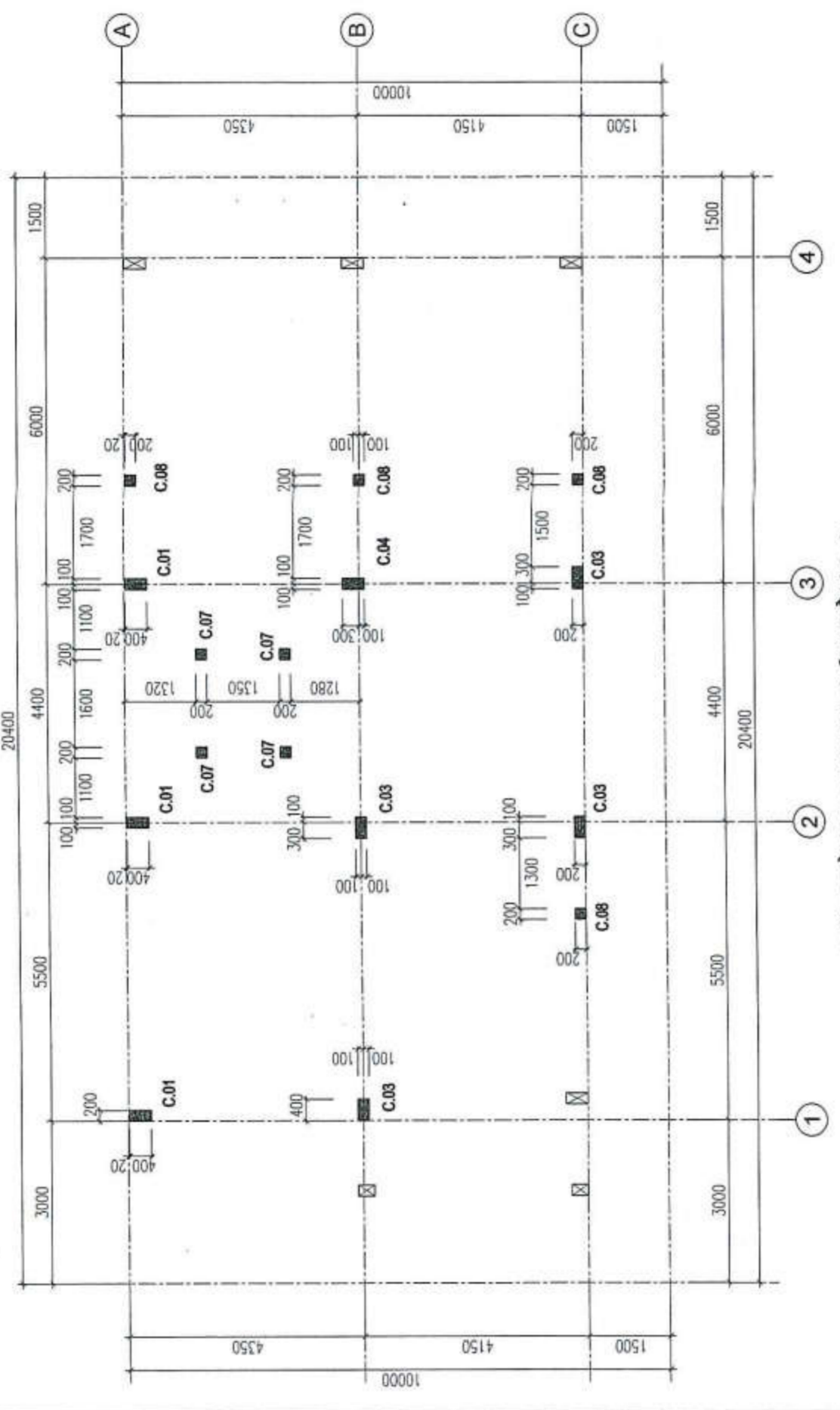
TỶ LỆ: 1/100
KÝ HIỆU BẢN VẼ
NGÀY HOÀN THÀNH: 04/2024
1BT-KC-02

SỞ XÂY DỰNG BÌNH ĐỊNH
THẨM ĐỊNH
Theo Văn Bản Số:
Ngày: tháng năm
Ký Tên:

TRUNG TÂM QUY HOẠCH VÀ KIỂM ĐỊNH
XÂY DỰNG KHÁNH HÒA
THẨM TRA
Theo văn bản số:
Ngày: tháng năm



MẶT BẰNG ĐỊNH VỊ CỘT TẦNG 1, 2



MẶT BẰNG ĐỊNH VỊ CỘT TẦNG 3

STT	NGÀY MỌP	NỘI DUNG
1		
2		
3		

CHỦ ĐẦU TƯ
CÔNG TY CỔ PHẦN ĐẦU TƯ TCV



ĐỊA CHỈ: 23 PHẠM BỘI CHÁU, TP TAM KỲ, TỈNH QUẢNG NAM
TEL: 0258 3829654
WEB: tcvjsc.com

ĐƠN VỊ THIẾT KẾ
CÔNG TY TNHH MTV TƯ VẤN VCN



ĐẶNG THANH QUANG

ĐỊA CHỈ: TẦNG 15, TOWER VCN - TOWER
SỐ 02 - ĐƯỜNG TỖ HỮU, KHU ĐÔ THỊ VCN,
PHƯỜNG PHƯỚC HẢI, TP NHA TRANG, TỈNH KHÁNH HÒA
TEL: 0258 223 9999 (503) FAX: 0258 625 4025

CHỦ NHIỆM: NGUYỄN THỊ ÁI MINH
CHỦ TRÌ: NGUYỄN THỊ ÁI MINH
BỘ KHÁC DUY: NGUYỄN THỊ ÁI MINH
QUẢN LÝ KỸ THUẬT: NGUYỄN NGỌC LƯƠNG
THIẾT KẾ VẼ: NGUYỄN THỊ ÁI MINH
BỘ KHÁC DUY: NGUYỄN THỊ ÁI MINH
KẸM TRÁ: NGUYỄN THỊ ÁI MINH

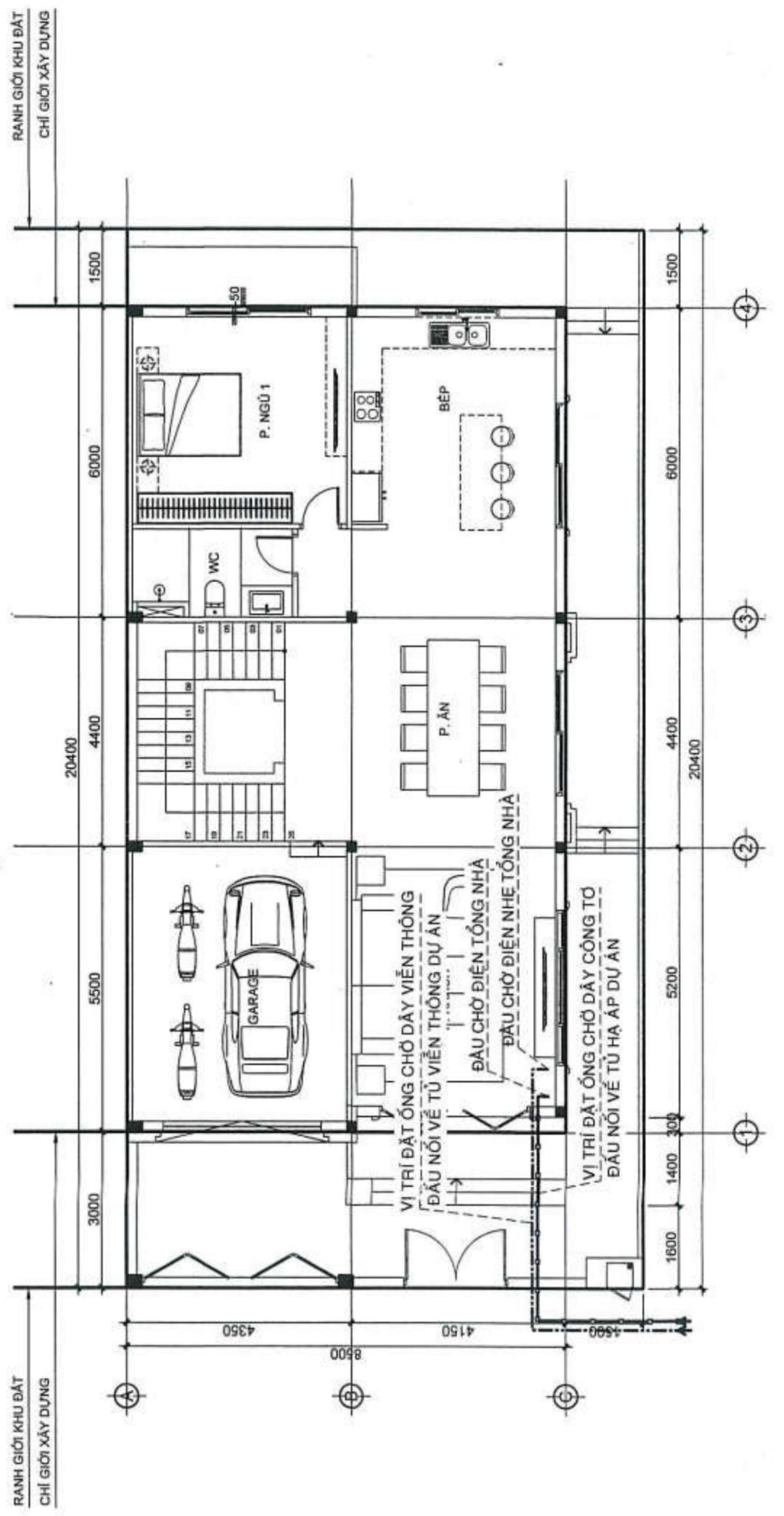
ĐẶNG THANH QUANG
HỒ SƠ THIẾT KẾ CƠ SỞ
DỰ ÁN
KHU DÂN CỤ PHÚ MỸ LỘC

CÔNG TRÌNH
NHÀ Ở BIỆT THỰ
MAU 1BT
ĐỊA ĐIỂM XÂY DỰNG:
PHƯỜNG TAM QUAN, THỊ XÃ HOÀI NHƠN, TỈNH BÌNH ĐỊNH

HẠNG MỨC
CẤP ĐIỆN
BẢN VẼ
MẶT BẰNG, SƠ ĐỒ NGUYỄN LÝ
CẤP ĐIỆN, ĐIỆN NHE TỔNG
TỶ LỆ: 1/100
KÝ HẸU BẢN VẼ
ME - Đ

SỞ XÂY DỰNG BÌNH ĐỊNH
THẨM ĐỊNH
Theo Văn Bản Số:
Ngày: tháng năm
Ký Tên:

TRUNG TÂM QUY HOẠCH VÀ KIỂM ĐỊNH
XÂY DỰNG KHÁNH HÒA
THẨM TRA
Theo văn bản số:
Ngày: tháng năm



MẶT BẰNG CẤP ĐIỆN, ĐIỆN NHE TỔNG TẦNG 1
TỶ LỆ: 1/100

GHI CHÚ: VỊ TRÍ CẤP CÔNG TƠ, VIÊN THÔNG VÀO LÒ ĐÁT CÓ THỂ THAY ĐỔI
THEO TUNG LÒ ĐÁT AP DỰNG MẪU.

KÝ HIỆU VẬT TƯ PHẦN ĐIỆN

GHI CHÚ	MÔ TẢ	ĐƠN VỊ
—○—	ỐNG NHỰA XOẮN D40/30 ĐI ẨM TƯỜNG, SÀN	M

KÝ HIỆU VẬT TƯ PHẦN ĐIỆN NHE

GHI CHÚ	MÔ TẢ	ĐƠN VỊ
—○—	ỐNG NHỰA XOẮN D40/30 ĐI ẨM TƯỜNG, SÀN	M

STT	NGÀY NỘP	NỘI DUNG
1		
2		
3		

CHỦ ĐẦU TƯ
CÔNG TY CỔ PHẦN ĐẦU TƯ TCV

TCV
JSC.Co

CÔNG TY CỔ PHẦN ĐẦU TƯ TCV
M.S.K.N. 2000222319 C.T.C.P * HYN 010100

ĐỊA CHỈ: 23 PHẠM BỘI CHÁU, TP. TÂY KỲ, TỈNH QUẢNG NAM
TEL: 0235 362664 EMAIL: congtytcv@gmail.com
WEB: tcv.vn

ĐƠN VỊ THIẾT KẾ
CÔNG TY TNHH MTV TƯ VẤN VCN

VCN
GIAM ĐỐC

CÔNG TY TNHH MTV TƯ VẤN VCN
M.S.K.N. 13101723 P. C.T. T. HYN 010100

ĐANG THANH QUANG
ĐỊA CHỈ: TẦNG 15 TÒA NHÀ VCN - TOWER
SỐ 02 - ĐƯỜNG TÔ HỮU KHU ĐỒ THỊ VCN - PHƯỚC HẢI,
PHƯỜNG PHƯỚC HẢI, TP. NHÀ TRANG, TỈNH KHÁNH HÒA
TEL: 0258 233 8999 (SĐT) FAX: 0258 625 4025

CHỦ NHIỆM
NGUYỄN THỊ ÁI MINH
CHỦ TRÌ
TRƯƠNG NGỌC Y
QUẢN LÝ KỸ THUẬT
NGUYỄN NGỌC LUÂN
THIẾT KẾ VẼ
TRƯƠNG NGỌC Y
KIỂM TRA

HỒ SƠ THIẾT KẾ CƠ SỞ
DU ANH
KHU DẪN CỬ PHỤ MỸ LỘC

CÔNG TRÌNH
NHÀ Ở BIỆT THỰ
MẪU 1B1

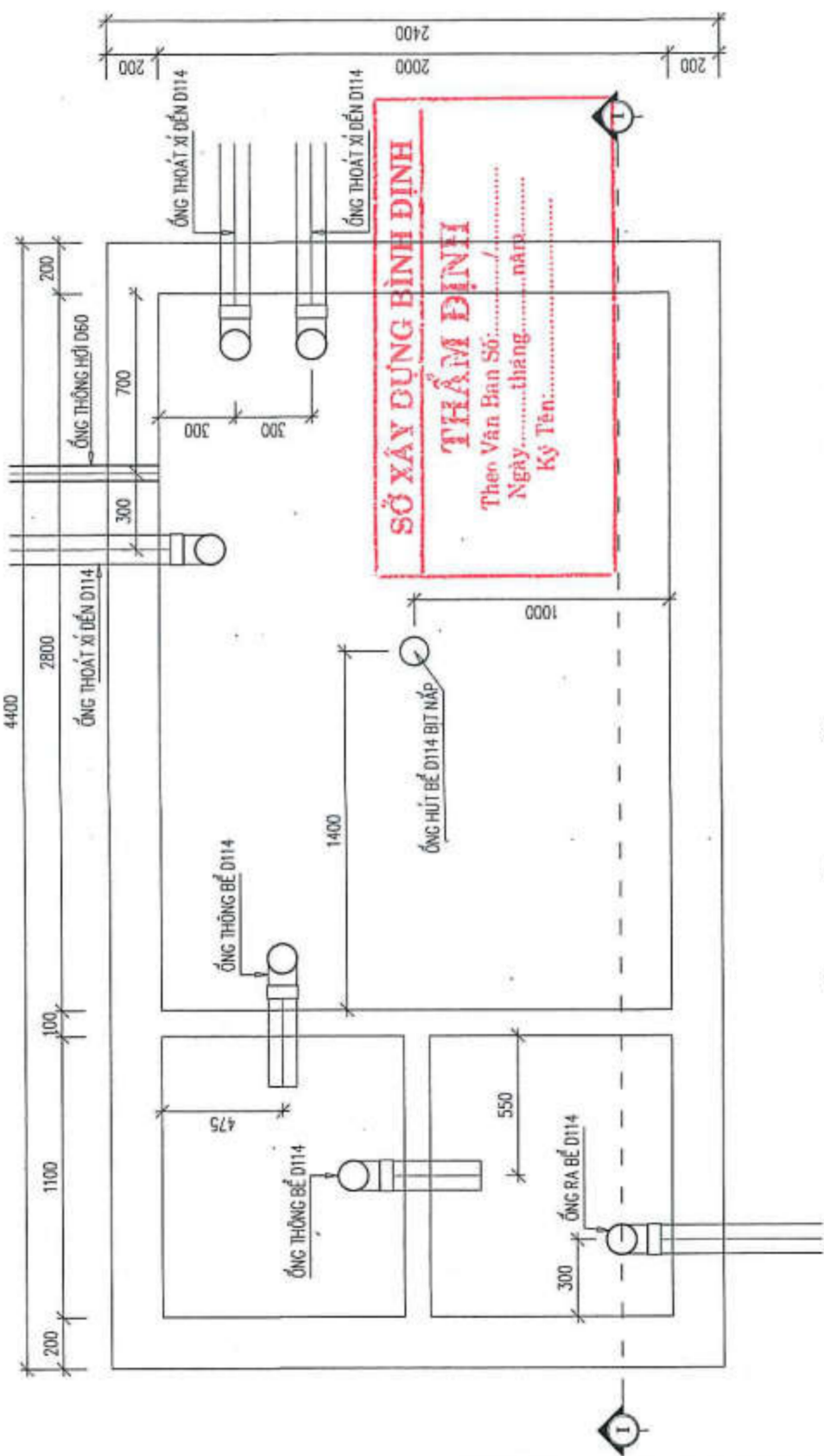
ĐỊA ĐIỂM XÂY DỰNG:
PHƯỜNG TAM QUANG, THỊ XÃ HOÀI NHƠN, TỈNH BÌNH ĐỊNH

HẠNG MỤC
CẤP THOÁT NƯỚC

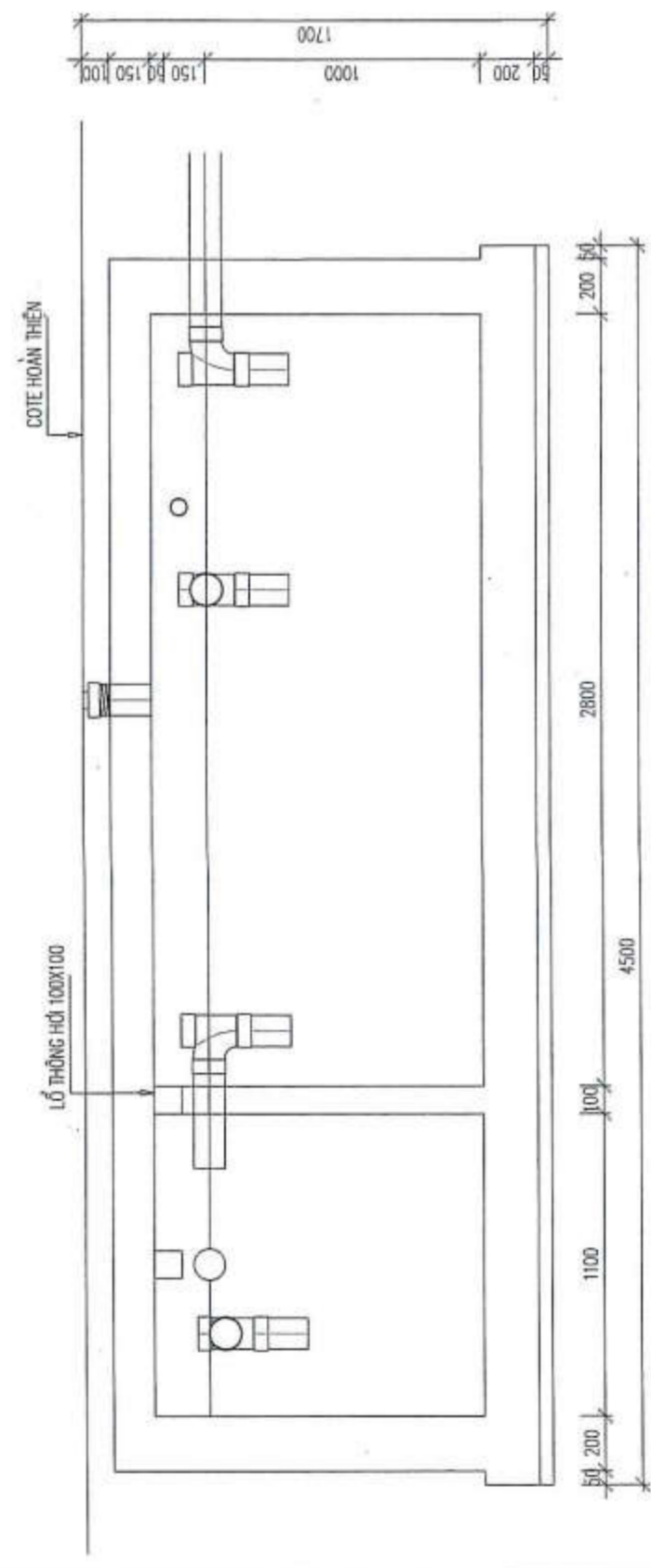
BẢN VẼ
MẶT BẰNG
CẤP THOÁT NƯỚC TẦNG 1 + 2

TÝ LỆ
KỶ HỮU BÌNH VẼ

NGÀY HOÀN THÀNH:
ME - N 02



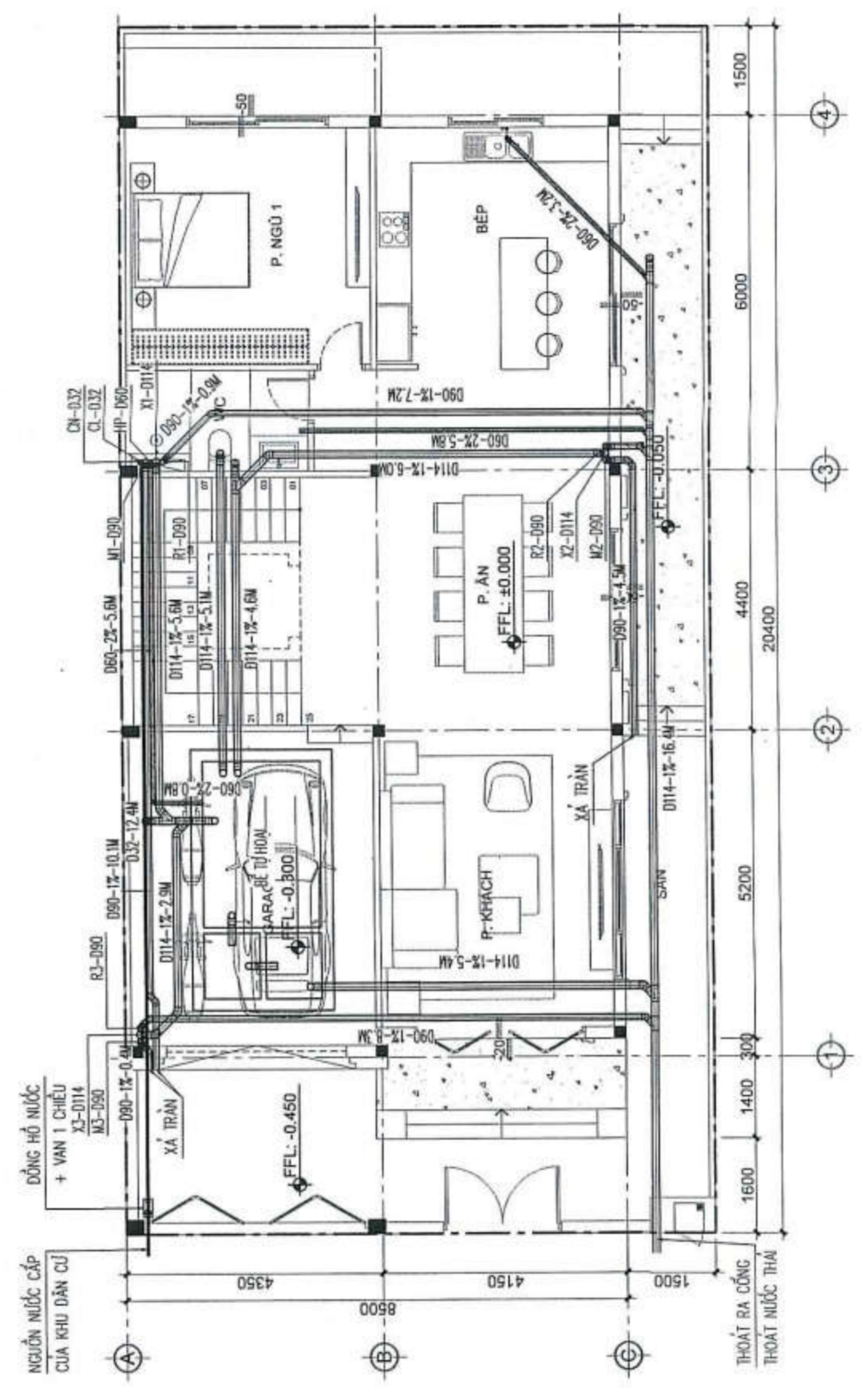
MẶT BẰNG BỂ TỰ HOẠ (1/25)



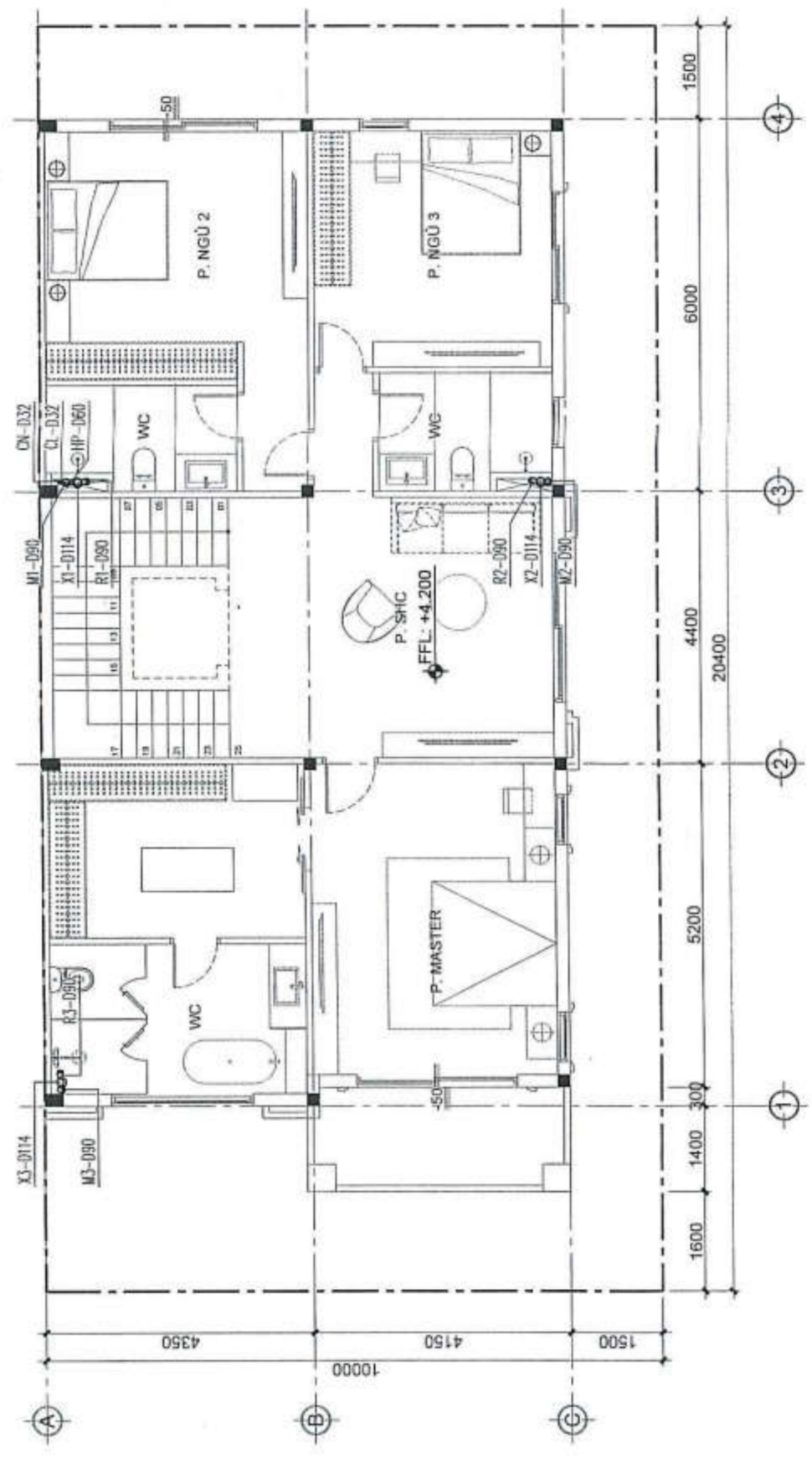
MẶT CÁT 1 - 1 (1/25)

TRUNG TÂM QUY HOẠCH VÀ KIỂM ĐỊNH
XÂY DỰNG KHÁNH HÒA
THẨM TRA
Theo văn bản số:tháng.....năm.....
Ngày:tháng.....năm.....

- GHI CHÚ:
1. ỐNG CẤP NƯỚC LẠNH SỬ DỤNG ỐNG PPR TỐI THIỂU PN10.
 2. ỐNG CẤP NƯỚC NÓNG SỬ DỤNG ỐNG PPR TỐI THIỂU PN16.
 3. ỐNG THOÁT NƯỚC SỬ DỤNG ỐNG UPVC TỐI THIỂU PN5.
 4. ỐNG THÔNG HƠI SỬ DỤNG ỐNG UPVC TỐI THIỂU PN5.
 5. ỐNG CẤP NƯỚC, THOÁT NƯỚC, THÔNG HƠI ĐI TRÊN TRẦN THẠCH CAO VÀ HỘP KỸ THUẬT.
 6. ỐNG THOÁT NƯỚC CÓ ĐỘ ĐỐC TỐI THIỂU 1/10
 7. VỊ TRÍ ĐẦU NƠI CẤP THOÁT NƯỚC CÓ THỂ THAY ĐỔI THEO TỪNG VỊ TRÍ LỖ ĐẤT ÁP DỤNG MẪU VÀ SE THỰC HIỆN Ở HỒ SƠ THIẾT KẾ BẢN VẼ THI CÔNG CHO TỪNG LỖ ĐẤT.



MẶT BẰNG CẤP THOÁT NƯỚC TẦNG 1



MẶT BẰNG CẤP THOÁT NƯỚC TẦNG 2

