



CÔNG TY TNHH MTV TƯ VẤN VCN

MẪU 10





CÔNG TY TNHH MTV TƯ VẤN VCN

MẪU 10

SỞ XÂY DỰNG BÌNH ĐỊNH
THẨM ĐỊNH
Theo Văn Bản Số:.....
Ngày.....tháng.....năm.....
Ký Tên:.....

TRUNG TÂM QUY HOẠCH VÀ KIỂM ĐỊNH
XÂY DỰNG KHÁNH HÒA
THẨM TRA
Theo văn bản số:.....
Ngày.....tháng.....năm.....



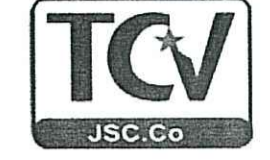


DANH MỤC BẢN VẼ	
KÝ HIỆU BẢN VẼ	TÊN BẢN VẼ
	MẪU 10
LK10-KT-01	MẶT BẰNG VỊ TRÍ MẪU & HỌA ĐỒ VỊ TRÍ
LK10-KT-02	MẶT BẰNG TẦNG 1,2,3 & MẶT BẰNG VỊ TRÍ MẪU
LK10-KT-03	MẶT BẰNG TẦNG MÁI, MẶT ĐỨNG, MẶT CẮT A-A



STT	NGÀY NỘP	NỘI DUNG
1		
2		
3		

CHỦ ĐẦU TƯ
CÔNG TY CỔ PHẦN ĐẦU TƯ TCV



ĐỊA CHỈ: 23 PHAN BỘI CHÁU, TP TAM KỲ, TỈNH QUẢNG NAM
TEL: 0235 3829654 EMAIL: congtytvc@gmail.com
WEB: tcvjsc.com

ĐƠN VỊ THIẾT KẾ
CÔNG TY TNHH MTV TƯ VẤN VCN



ĐANG THANH QUANG
ĐỊA CHỈ: TẦNG 15, TOÀ NHÀ VCN - TOWER
SỐ 02 - ĐƯỜNG TÔ HỮU, KHU ĐÔ THỊ VCN - PHƯỚC HẢI,
PHƯỜNG PHƯỚC HẢI, TP NHA TRANG, TỈNH KHÁNH HÒA
TEL: 0258 223 9999 (503) FAX: 0258 625 4025

CHỦ NHIỆM: *Auh*
NGUYỄN THỊ ÁI MINH
CHỦ TRÌ: *Auh*
NGUYỄN THỊ ÁI MINH
QUẢN LÝ KỸ THUẬT: *PA*
NGUYỄN NGỌC LUẬN
THIẾT KẾ, VẼ
NGUYỄN VĂN NGHĨA
KIỂM TRA: *Côn*
ĐANG THANH QUANG

HỒ SƠ THIẾT KẾ CƠ SỞ
DỰ ÁN
KHU DÂN CƯ PHÚ MỸ LỘC

CÔNG TRÌNH
NHÀ Ở LIÊN KÈ
MẪU 10
ĐỊA ĐIỂM XÂY DỰNG:
PHƯỜNG TAM QUAN, THỊ XÃ HOÀI NHƠN, TỈNH BÌNH ĐỊNH
HẠNG MỤC
KIẾN TRÚC

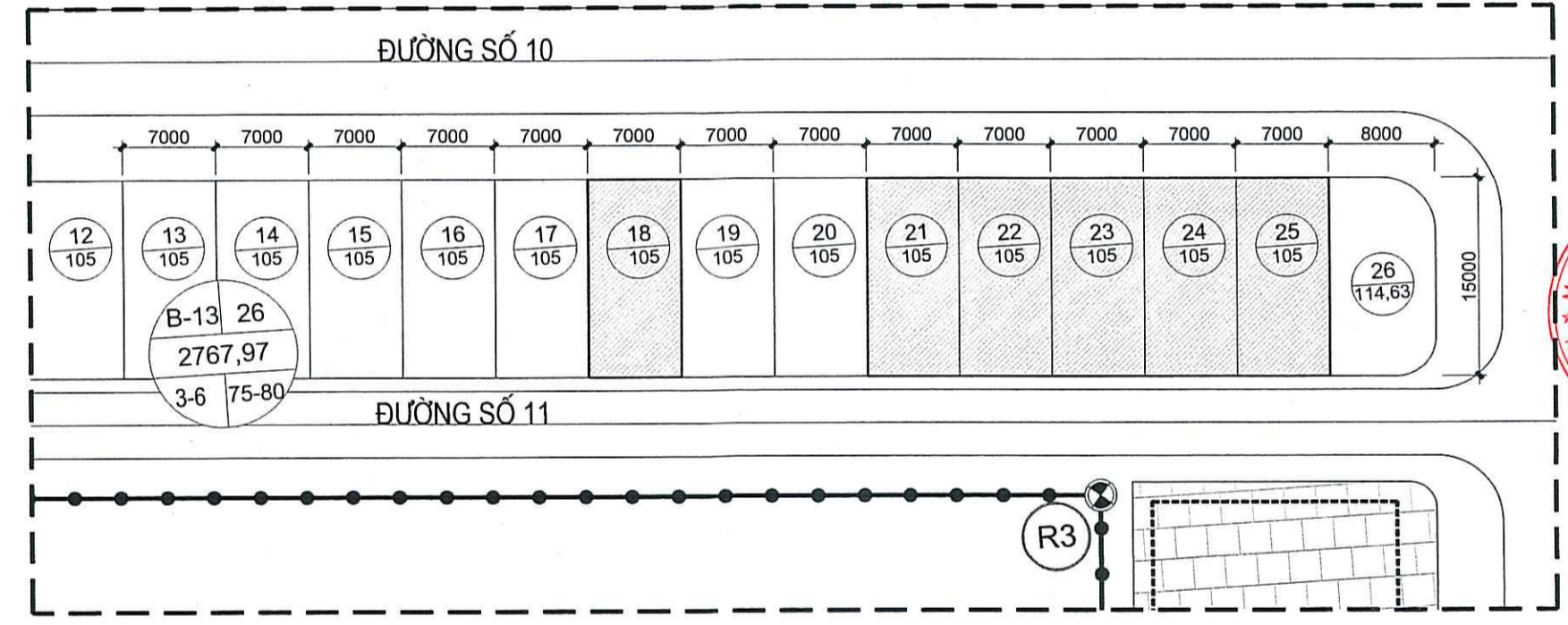
BẢN VẼ
HỌA ĐỒ VỊ TRÍ
MẶT BẰNG VỊ TRÍ MẪU

TỶ LỆ: 1/100 KỶ HIỆU BẢN VẼ
NGÀY HOÀN THÀNH: 06/2024 **LK10-KT-01**

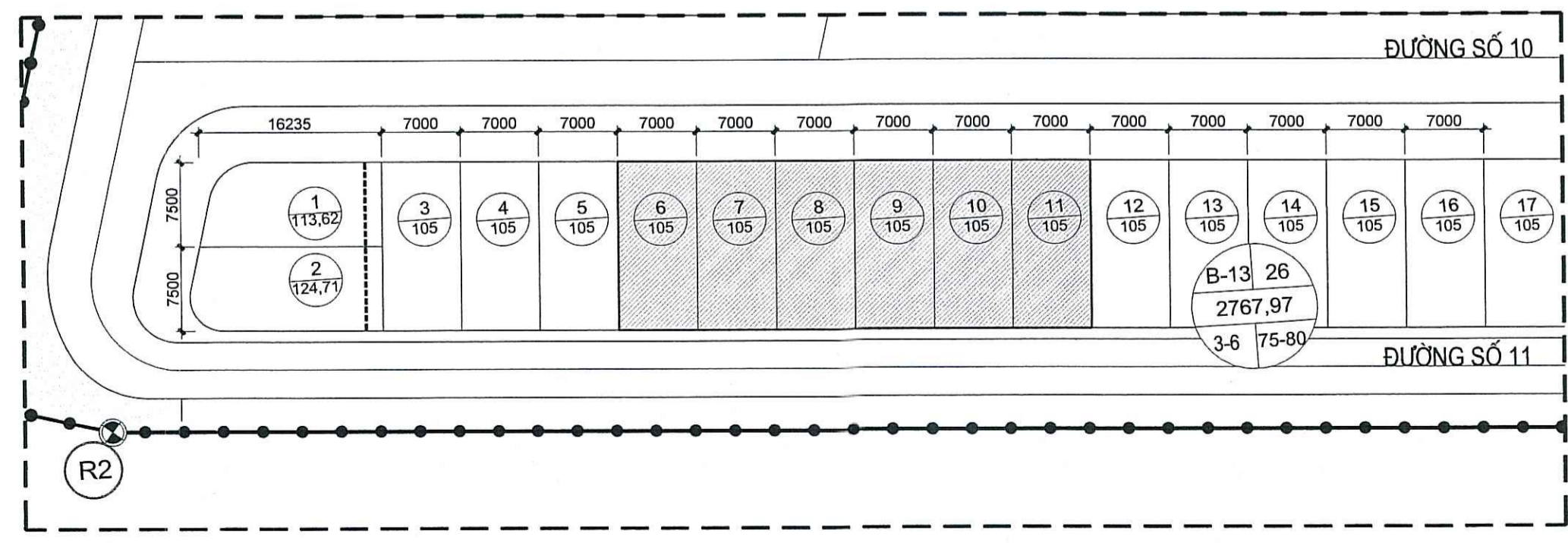
SỞ XÂY DỰNG BÌNH ĐỊNH
THẨM ĐỊNH
Theo Văn Bản Số:
Ngày: tháng năm
Ký Tên:

TRUNG TÂM QUY HOẠCH VÀ KIỂM ĐỊNH
XÂY DỰNG KHÁNH HÒA
THẨM TRA
Theo văn bản số:
Ngày: tháng năm

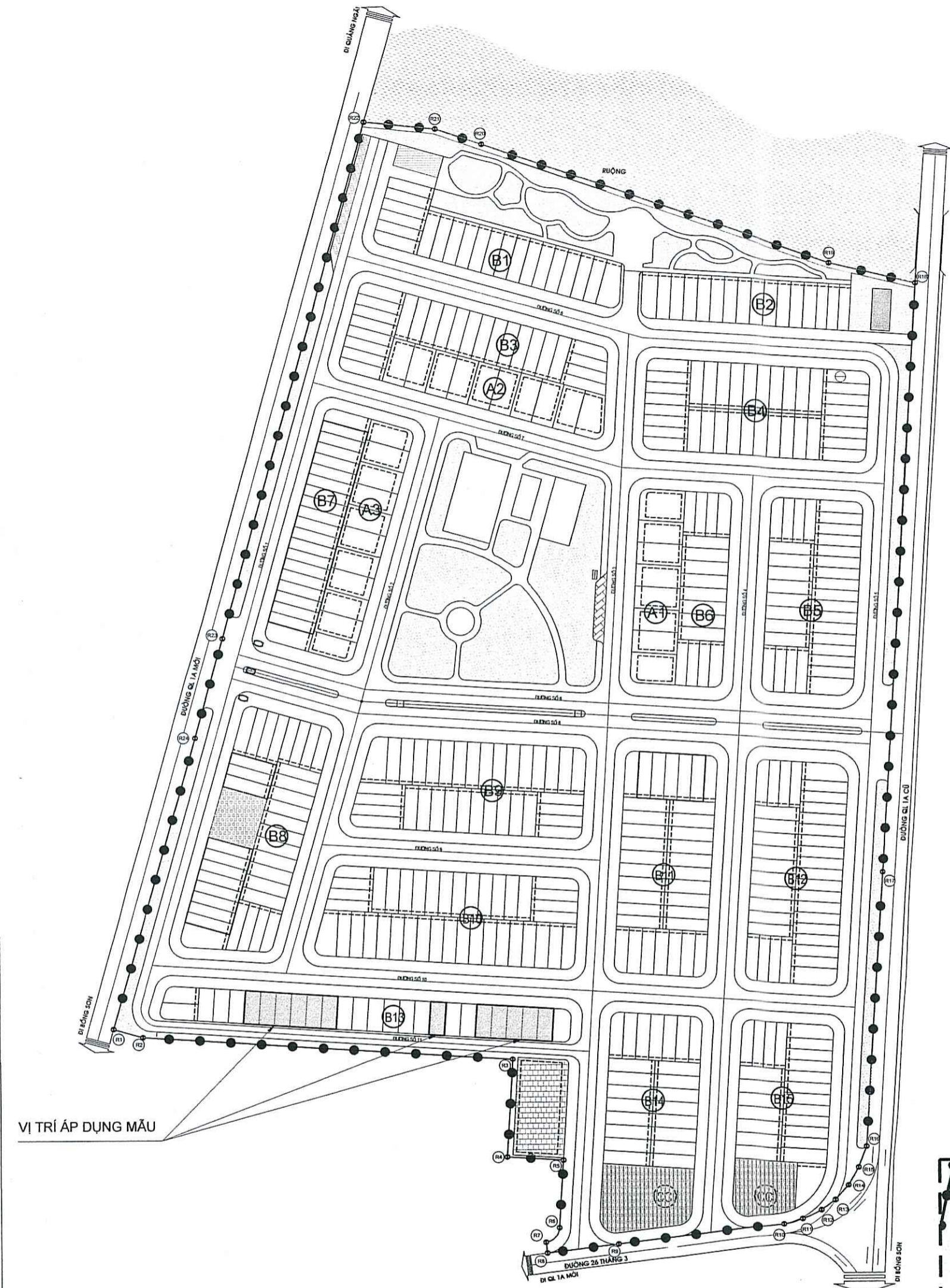
STT	Tên mẫu	Lô Đất Áp Dụng	Số lô	Kích thước lô áp dụng mẫu (rộng x dài) - (m)	Diện tích lô đất (m ²)	Diện tích xây dựng tầng 1 (m ²)	Diện tích xây dựng tầng 2 (m ²)	Diện tích sân xây dựng tầng 3 (m ²)	Diện tích sân xây dựng tầng 4 (m ²)	Tổng diện tích sân xây dựng (m ²)	Diện tích khoảng thông tầng (m ²)	Mật độ xây dựng (%)	Hệ số sử dụng đất (hần)	Chiều cao (m)	Số tầng	Khung lõi (m)	Mật độ xây dựng theo QHCĐ được duyệt (%)	Mật độ xây dựng theo QCVN 01:2021 (%)	Tổng Sân (m ²)
13		Từ B13-6 đến B13-11	6	7 x 15	105,00	93,5	107,5	102,8	37,4	341,1	0,0	89,0	3,25	12,05	4,0	2,0	90,0	89,0	2.046,6
		Mẫu 10 - (7 x B13-18	1	7 x 15	105,00	93,5	107,5	102,8	37,4	341,1	0,0	89,0	3,25	12,05	4,0	2,0	90,0	89,0	341,1
		Từ B13-21 đến B13-25	5	7 x 15	105,00	93,5	107,5	102,8	37,4	341,1	0,0	89,0	3,25	12,05	4,0	2,0	90,0	89,0	1.705,5
	Tổng cộng		12																4.093



MẶT BẰNG VỊ TRÍ MẪU 10 - LÔ ĐẤT B13
1:500



MẶT BẰNG VỊ TRÍ MẪU 10 - LÔ ĐẤT B13
1:500



HỌA ĐỒ VỊ TRÍ
1:2000
GHI CHÚ:
[Hatched box] - VỊ TRÍ ÁP DỤNG MẪU 10

VỊ TRÍ ÁP DỤNG MẪU

DIỆN TÍCH ĐẤT	105 M2	STT	NGÀY NỘP	NỘI DUNG
DIỆN TÍCH XÂY DỰNG	92,9M2	1		
TỔNG DIỆN TÍCH SÀN	324,3M2	2		
MẬT ĐỘ XÂY DỰNG	89%	3		
CAO TẦNG	3 TẦNG			
CHIỀU CAO CÔNG TRÌNH	12,05M			

GHI CHÚ: (THEO TCVN 9411:2012)
ĐỘ VƯỢN BAN CÔNG RA KHỎI RANH GIỚI ĐẤT CỦA MỖI LỖ TÙY THUỘC VÀO LỖ GIỚI ĐƯỜNG PHÍA TRƯỚC LỖ ĐẤT.
CỤ THỂ:
+ ĐƯỜNG LỖ GIỚI TỪ 12M-15M: ĐỘ VƯỢN BAN CÔNG 1,2M
+ ĐƯỜNG LỖ GIỚI >15M: ĐỘ VƯỢN BAN CÔNG 1,4M
- MẪU ÁP DỤNG VỚI CÁC LỖ CÓ KÍCH THƯỚC CHIỀU DÀI 15M TRÊN ĐƯỜNG : SỐ 10.
- MẬT ĐỘ XÂY DỰNG THEO QCVN 01:2021/BXD

CHỦ ĐẦU TƯ
CÔNG TY CỔ PHẦN ĐẦU TƯ TCV



ĐỊA CHỈ: 23 PHAN BỘI CHÂU, TP TAM KỲ, TỈNH QUẢNG NAM
TEL: 0235 3829654 EMAIL: congtytcv@gmail.com
WEB: tcvjsc.com

ĐƠN VỊ THIẾT KẾ
CÔNG TY TNHH MTV TƯ VẤN VCN



ĐẶNG THANH QUANG
ĐỊA CHỈ: TẦNG 15, TOÀ NHÀ VCN - TOWER SỐ 02 - ĐƯỜNG TÔ HỮU, KHU ĐÔ THỊ VCN - PHƯỚC HẢI, PHƯỜNG PHƯỚC HẢI, TP NHA TRANG, TỈNH KHÁNH HÒA
TEL: 0258 223 9999 (503) FAX: 0258 625 4025

CHỦ NHIỆM
NGUYỄN THỊ ÁI MINH
CHỦ TRÌ
NGUYỄN THỊ ÁI MINH
QUẢN LÝ KỸ THUẬT
NGUYỄN NGỌC LUẬN
THIẾT KẾ, VẼ
NGUYỄN VĂN NGHĨA
KIỂM TRA
ĐẶNG THANH QUANG

HỒ SƠ THIẾT KẾ CƠ SỞ
DỰ ÁN
KHU DÂN CƯ PHÚ MỸ LỘC

CÔNG TRÌNH
NHÀ Ở LIÊN KẾ MẪU 10

ĐỊA ĐIỂM XÂY DỰNG:
PHƯỜNG TAM QUAN, THỊ XÃ HOÀI NHƠN, TỈNH BÌNH ĐỊNH

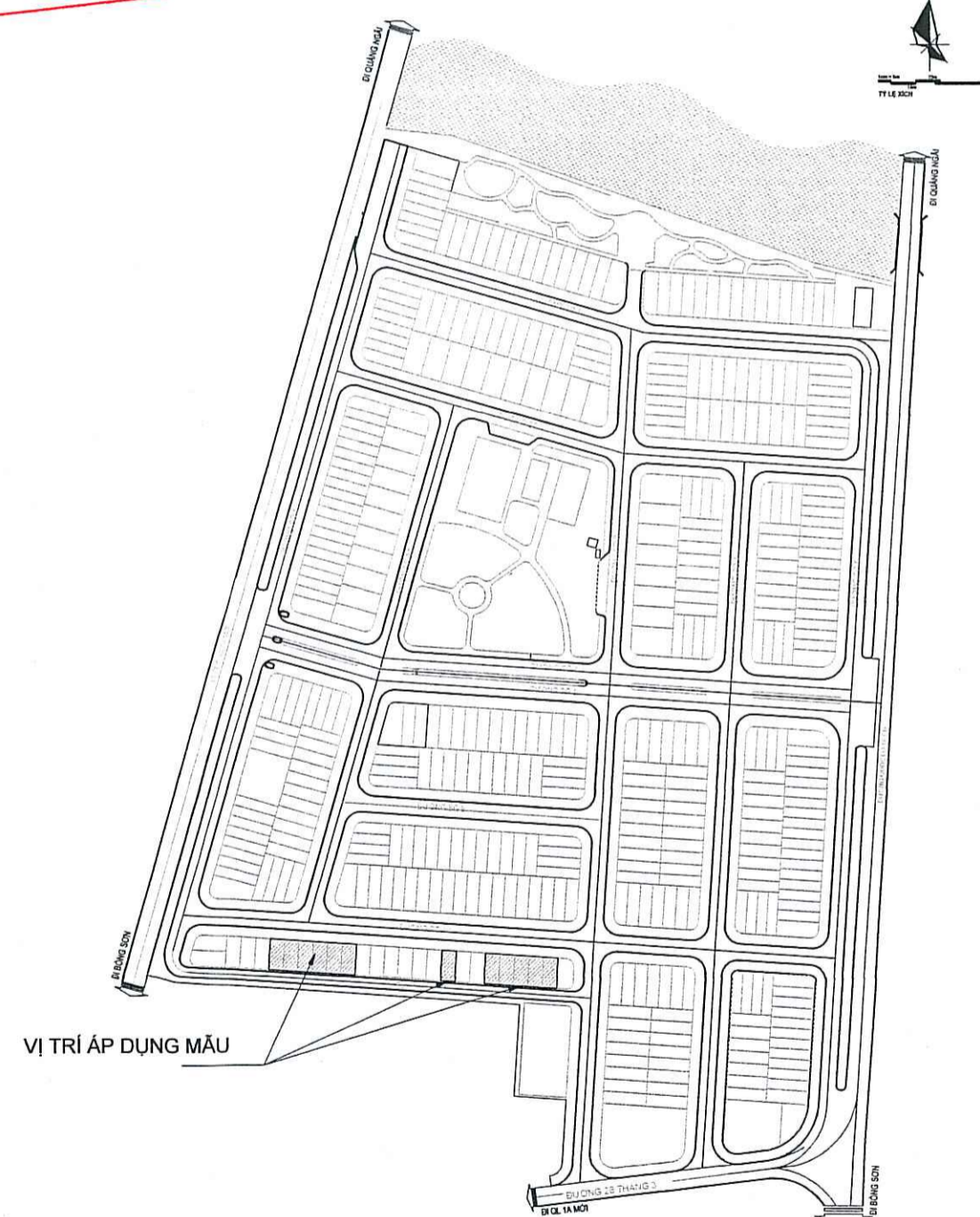
HẠNG MỤC
KIỆN TRÚC

BẢN VẼ
MẶT BẰNG TẦNG 1,2,3

TỶ LỆ: 1/100
KÝ HIỆU BẢN VẼ
LK10-KT-02
NGÀY HOÀN THÀNH:
06/2024

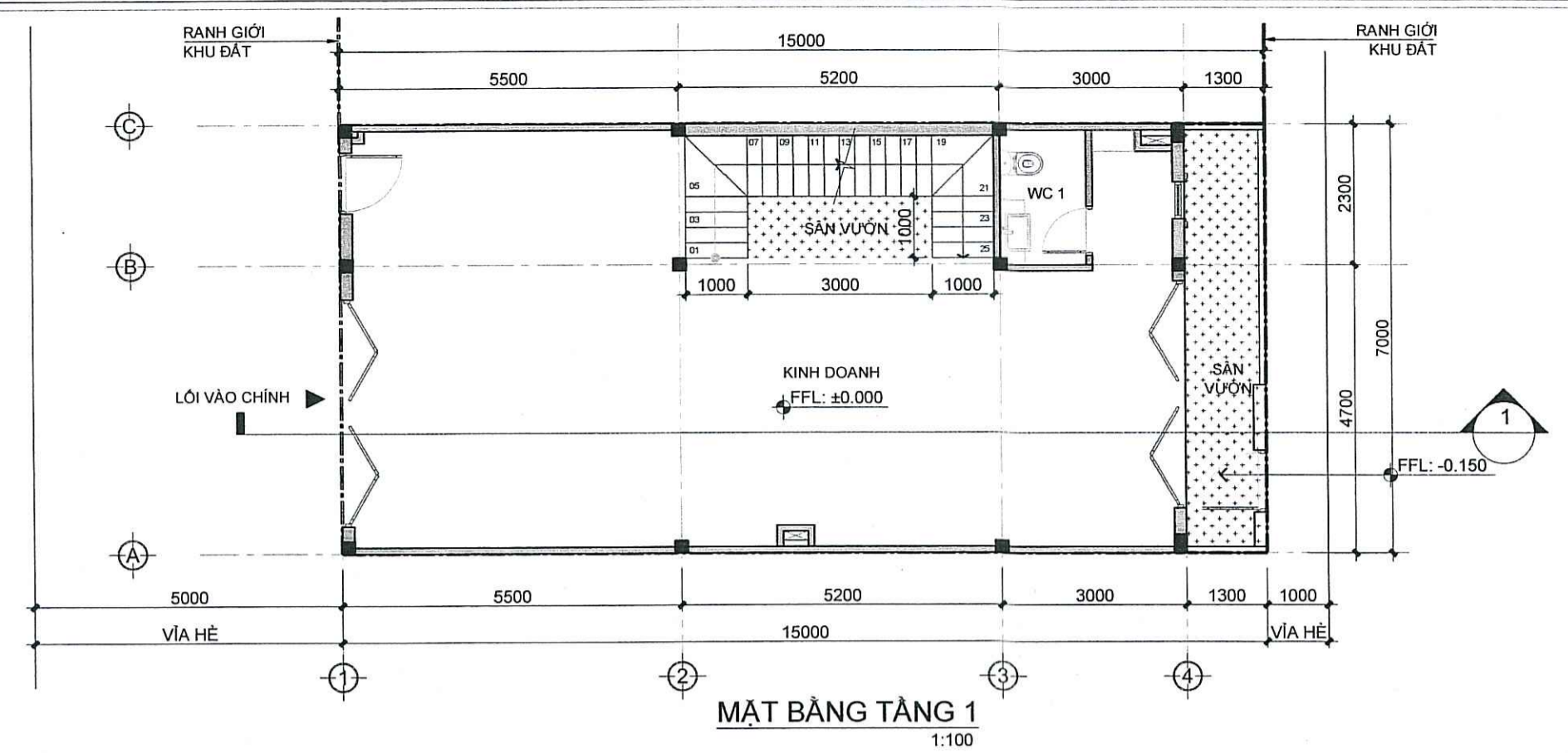
SỞ XÂY DỰNG BÌNH ĐỊNH
THẨM ĐỊNH
Theo Văn Bản Số:...../.....
Ngày.....tháng.....năm.....
Ký Tên:.....

TRUNG TÂM QUY HOẠCH VÀ KIỂM ĐỊNH
XÂY DỰNG KHÁNH HÒA
THẨM TRA
Theo văn bản số:...../.....
Ngày.....tháng.....năm.....

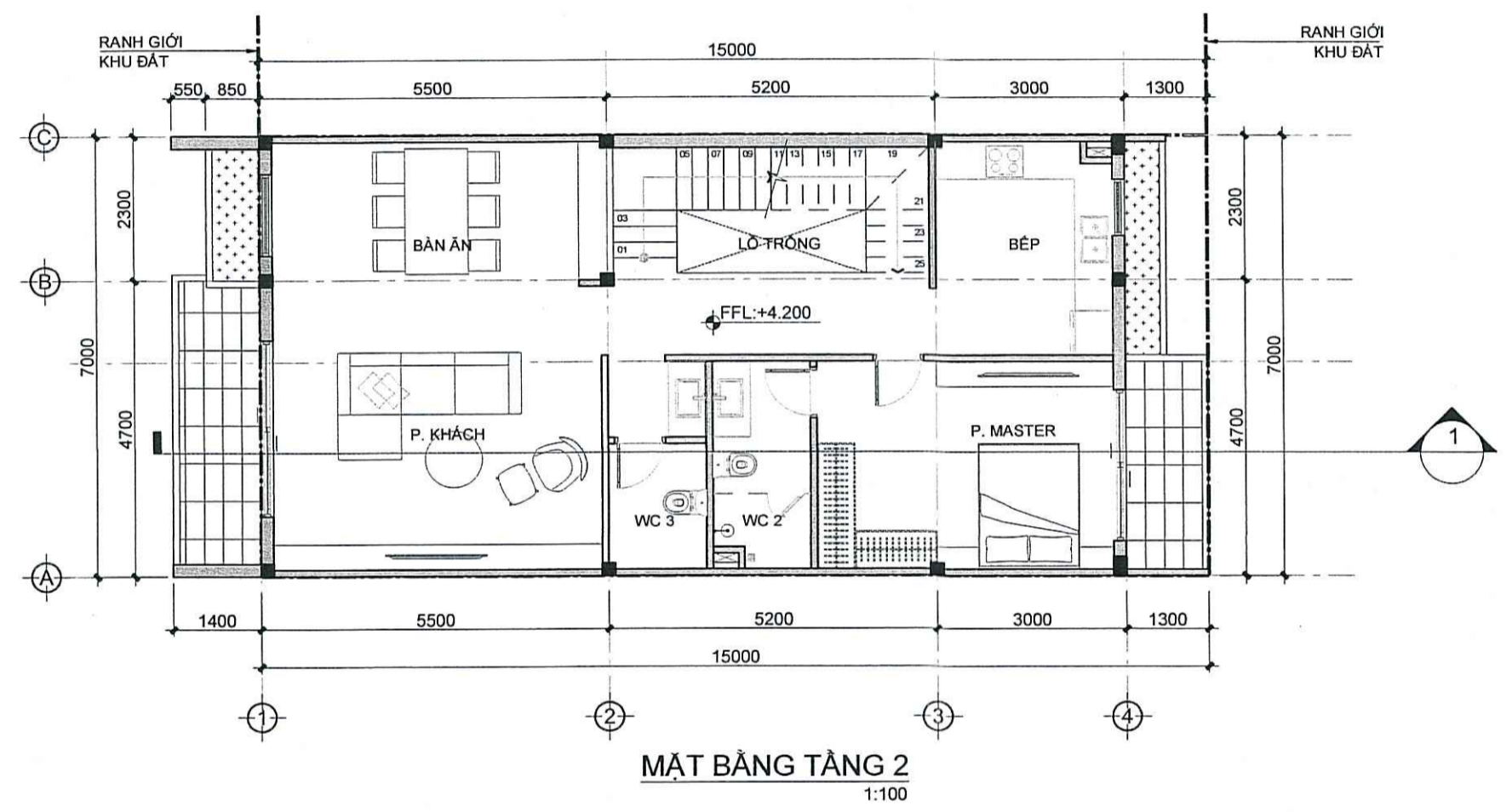


MẶT BẰNG VỊ TRÍ MẪU

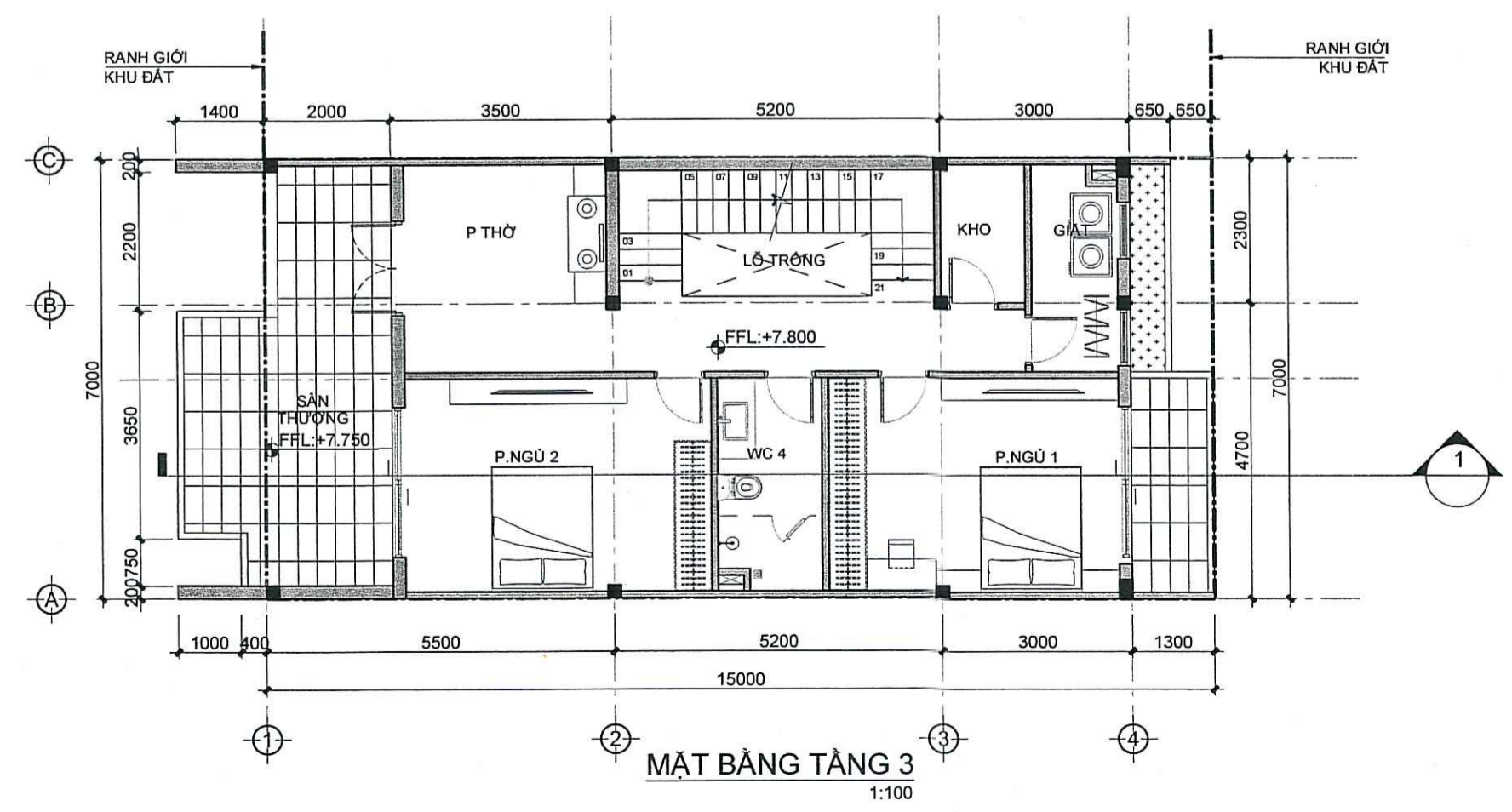
GHI CHÚ:
 - VỊ TRÍ ÁP DỤNG MẪU 10



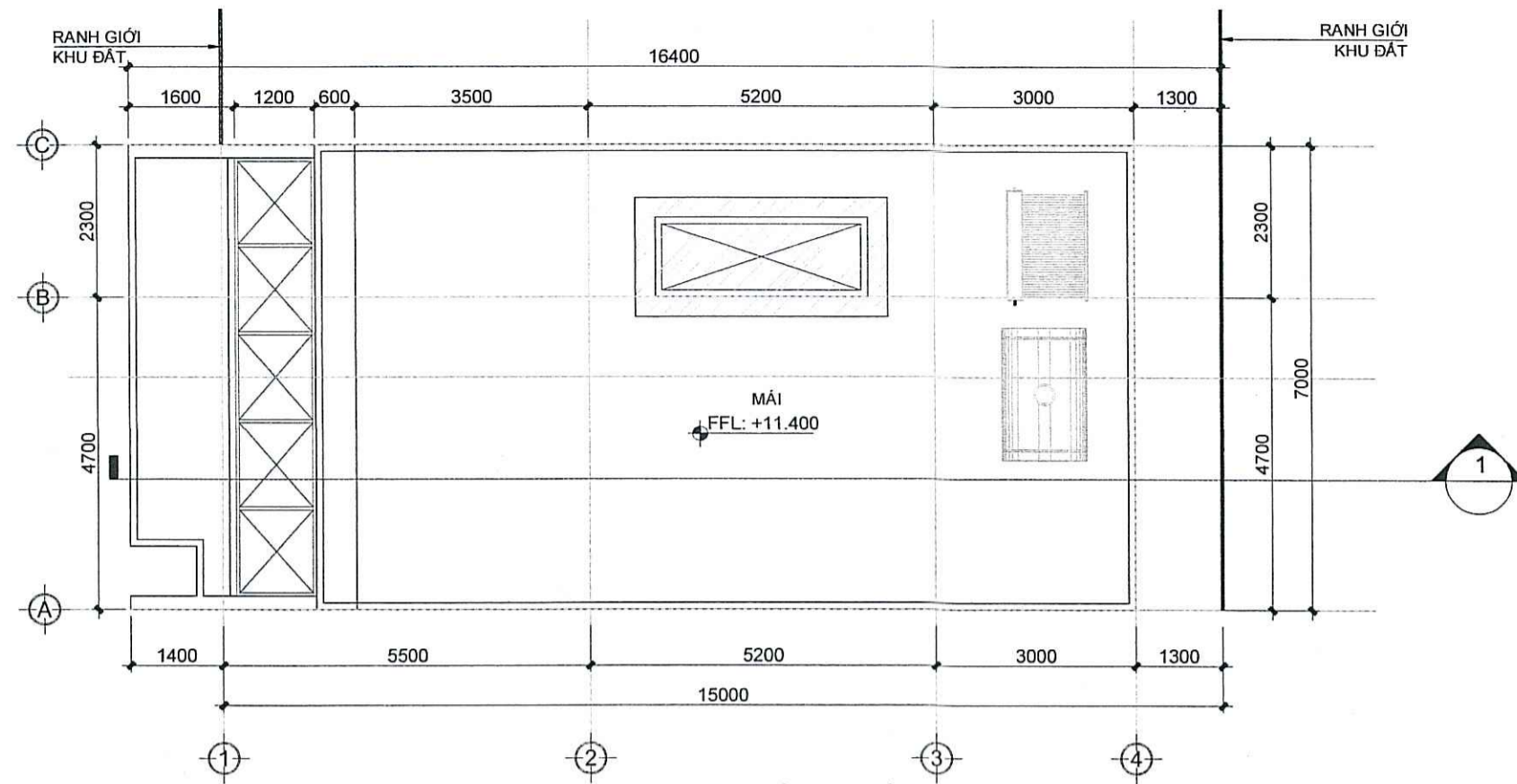
MẶT BẰNG TẦNG 1
1:100



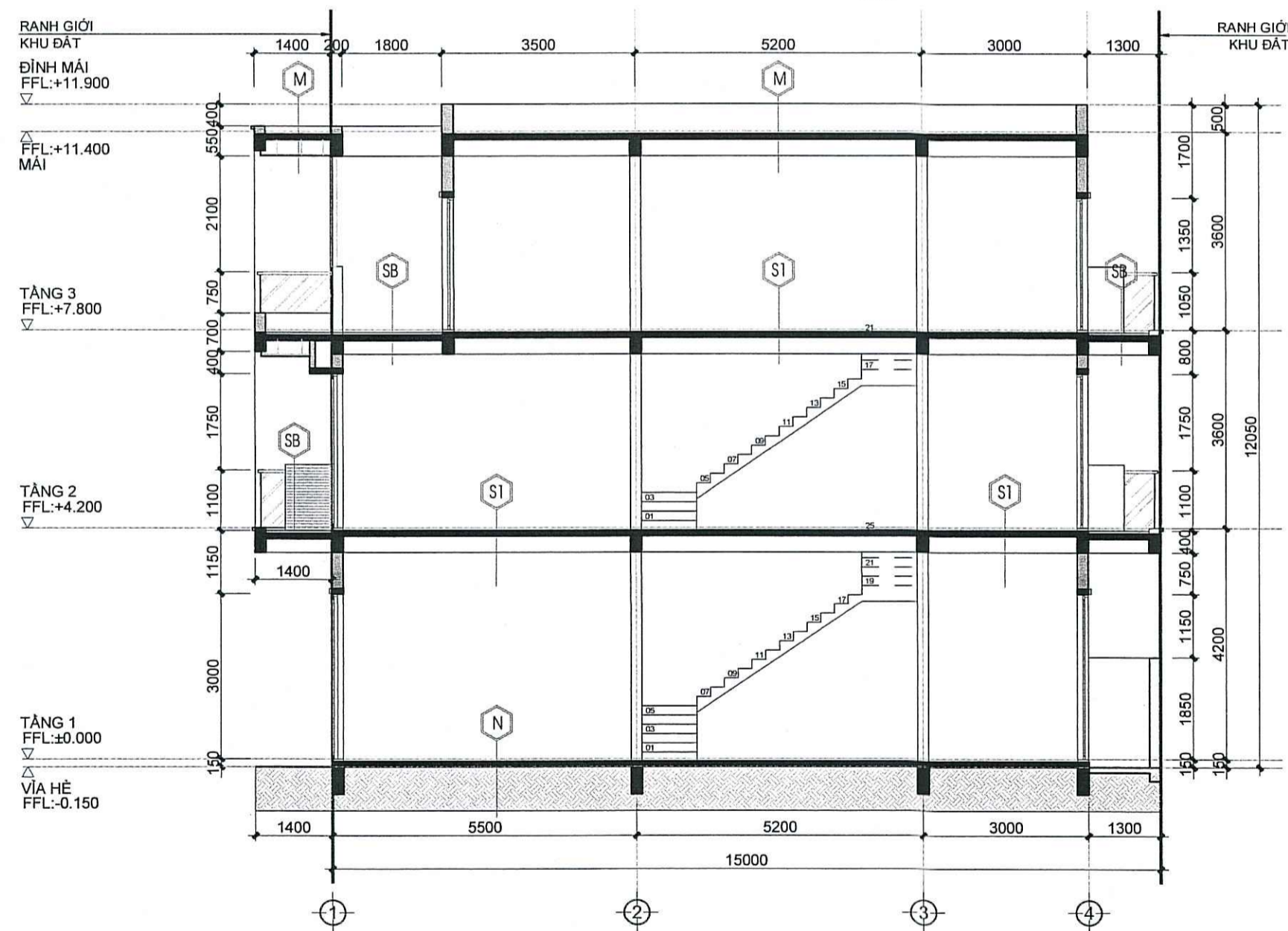
MẶT BẰNG TẦNG 2
1:100



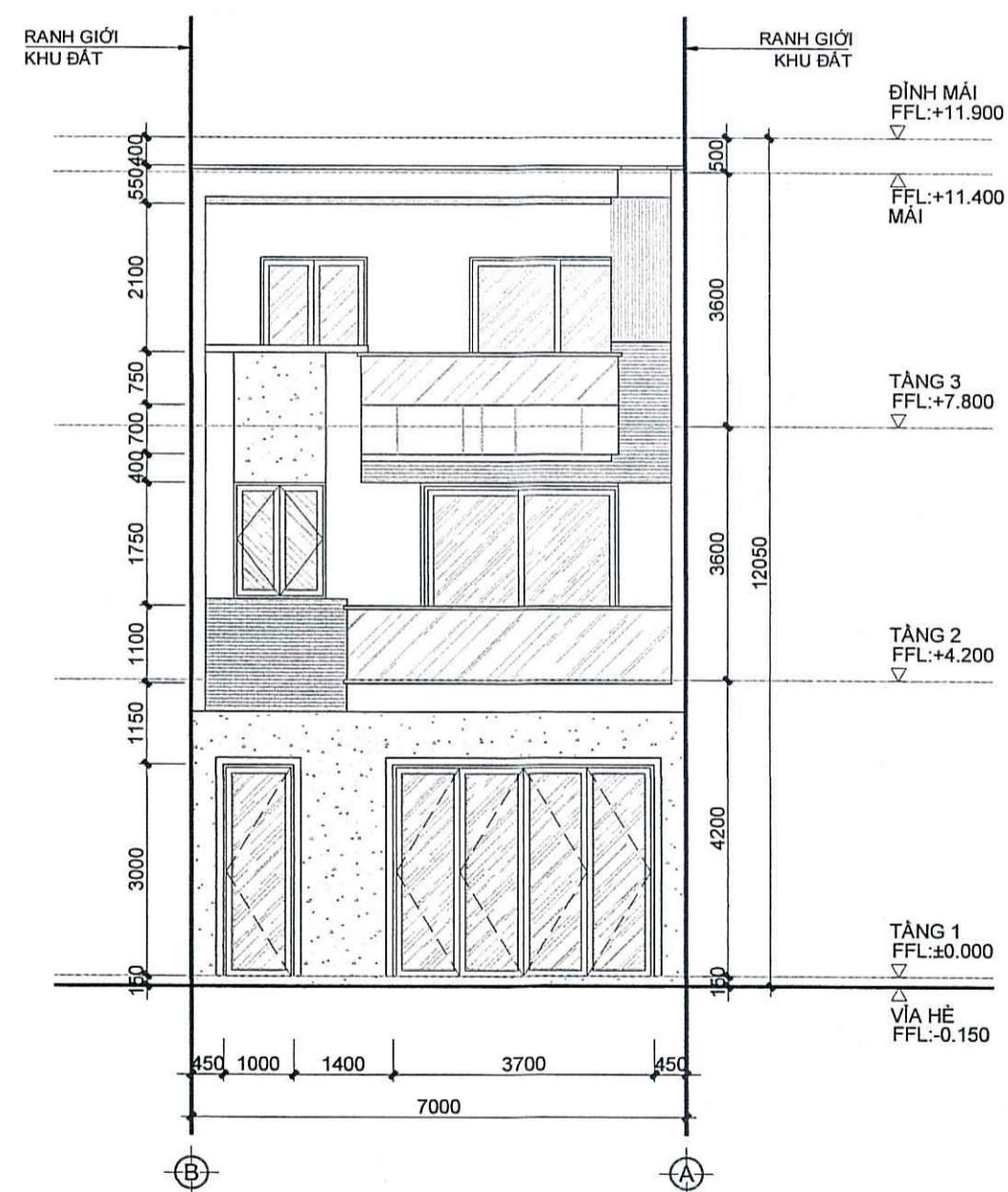
MẶT BẰNG TẦNG 3
1:100



MẶT BẰNG MÁI
1:100



MẶT CẮT 1-1
1:100



MẶT ĐỨNG TRỰC B-A
1:100

SỞ XÂY DỰNG BÌNH ĐỊNH
THẨM ĐỊNH
Theo Văn Bản Số:.....
Ngày.....tháng.....năm.....
Ký Tên:.....

TRUNG TÂM QUY HOẠCH VÀ KIỂM ĐỊNH
XÂY DỰNG KHÁNH HÒA
THẨM TRA
Theo văn bản số:.....
Ngày.....tháng.....năm.....

STT	NGÀY NỘP	NỘI DUNG
1		
2		
3		

CHỦ ĐẦU TƯ
CÔNG TY CỔ PHẦN ĐẦU TƯ TCV



ĐỊA CHỈ: 23 PHAN BỘI CHÁU, TP TAM KỲ, TỈNH QUẢNG NAM
TEL: 0235 3829654 EMAIL: congtytcv@gmail.com
WEB: tcvjsc.com

ĐƠN VỊ THIẾT KẾ
CÔNG TY TNHH MTV TƯ VẤN VCN



ĐANG THANH QUANG
ĐỊA CHỈ: TẦNG 15, TOÀ NHÀ VCN - TOWER
SỐ 02 - ĐƯỜNG TÔ HỮU, KHU ĐÔ THỊ VCN - PHƯỚC HẢI,
PHƯỜNG PHƯỚC HẢI, TP NHA TRANG, TỈNH KHÁNH HÒA
TEL: 0258 223 9999 (503) FAX: 0258 625 4025

CHỦ NHIỆM
NGUYỄN THỊ ÁI MINH
CHỦ TRÌ
NGUYỄN THỊ ÁI MINH
QUẢN LÝ KỸ THUẬT
NGUYỄN NGỌC LUẬN
THIẾT KẾ, VẼ
NGUYỄN VĂN NGHĨA
KIỂM TRA
ĐANG THANH QUANG

HỒ SƠ THIẾT KẾ CƠ SỞ
DỰ ÁN
KHU DÂN CƯ PHÚ MỸ LỘC

CÔNG TRÌNH
NHÀ Ở LIÊN KẾ
MẪU 10

ĐỊA ĐIỂM XÂY DỰNG:
PHƯỜNG TAM QUAN, THỊ XÃ HOÀI NHƠN, TỈNH BÌNH ĐỊNH

HẠNG MỤC
KIẾN TRÚC

BẢN VẼ
MẶT BẰNG MÁI
MẶT CẮT 1-1, MẶT ĐỨNG TRỰC B-A

TỶ LỆ: 1/100 KÝ HIỆU BẢN VẼ

NGÀY HOÀN THÀNH:
06/2024 **LK10-KT-03**

GHI CHÚ:

M	CÁU TẠO MÁI	S1	CÁU TẠO SÀN LẦU	SB	CÁU TẠO SÀN BAN CÔNG	N	CÁU TẠO NỀN NHÀ	TƯỜNG	TR	TRẦN
	-Lớp gạch hoàn thiện(Lớp ngói bitum dùng cho hệ mái dốc)		-Lớp gạch Granite 600x600, mạch lát 2mm		-Lớp gạch Granite chống trơn 300x600 màu sáng, len chân tường cao 100mm		-Lớp gạch Granite kt 600x600mm, mạch lát 2mm	- Tường xây gạch ống dày 100, 200mm		- Tấm trần thạch cao, khung xương kim loại
	-Lớp vữa bảo vệ chống thấm M75, tạo dốc về phễu thu sàn, dày bình quân 30mm		-Lớp vữa xm M50, dày 30mm		-Lớp vữa bảo vệ chống thấm M75, tạo dốc về phễu thu sàn, dày bình quân 30mm		-Lớp vữa xm M50, dày 30mm	- Vữa xây trát ngoài nhà dùng vữa XM M75		
	-3 lớp chống thấm (1 lớp lót+2 lớp phủ) Sikaproof membrane vên thành cao 200mm		-Lớp sàn BTCT, dày theo kết cấu				-Lớp bê tông đá dăm 1x2; M100; dày 50mm	- Vữa trong nhà dùng XM M50		- Bả mastic, sơn nước hoàn thiện (2 nước)
	-Lớp sàn BTCT, dày theo kết cấu		-Lớp trần hoàn thiện, bả mastic, sơn nước (2 nước)		-2 lớp chống thấm Smart Flex, quét vuông góc với nhau vên thành cao 30mm		-Trải bạt tái sinh chống thấm, biên độ chống mí 70-100mm	- Bả mastic, sơn nước hoàn thiện (2 nước)		
	-Lớp trần, bả mastic, sơn nước hoàn thiện (2 nước)				-Lớp sàn BTCT, dày theo kết cấu		-Đất tự nhiên đầm chặt k=0.90			

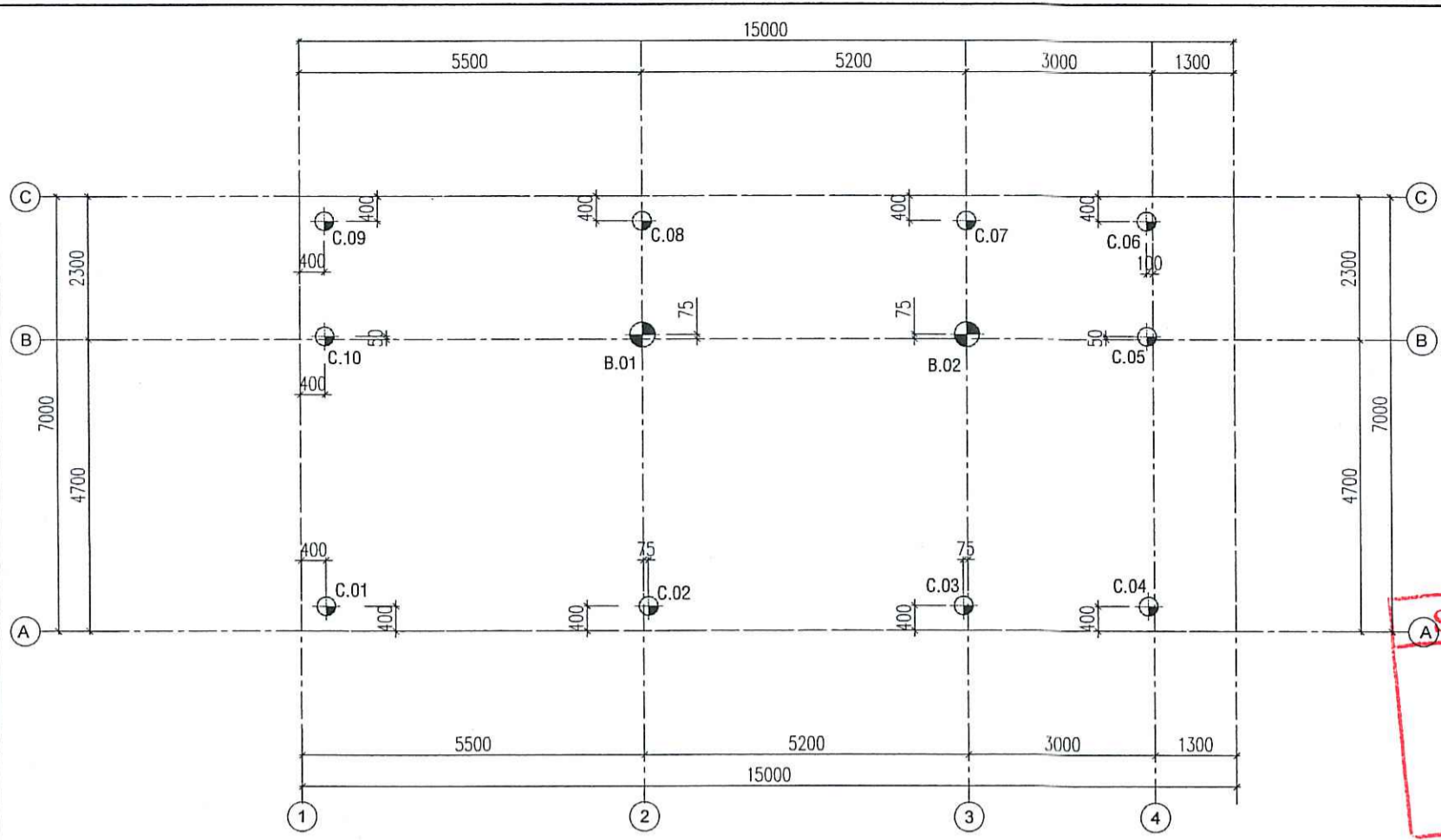


CÔNG TY TNHH MTV TƯ VẤN VCN

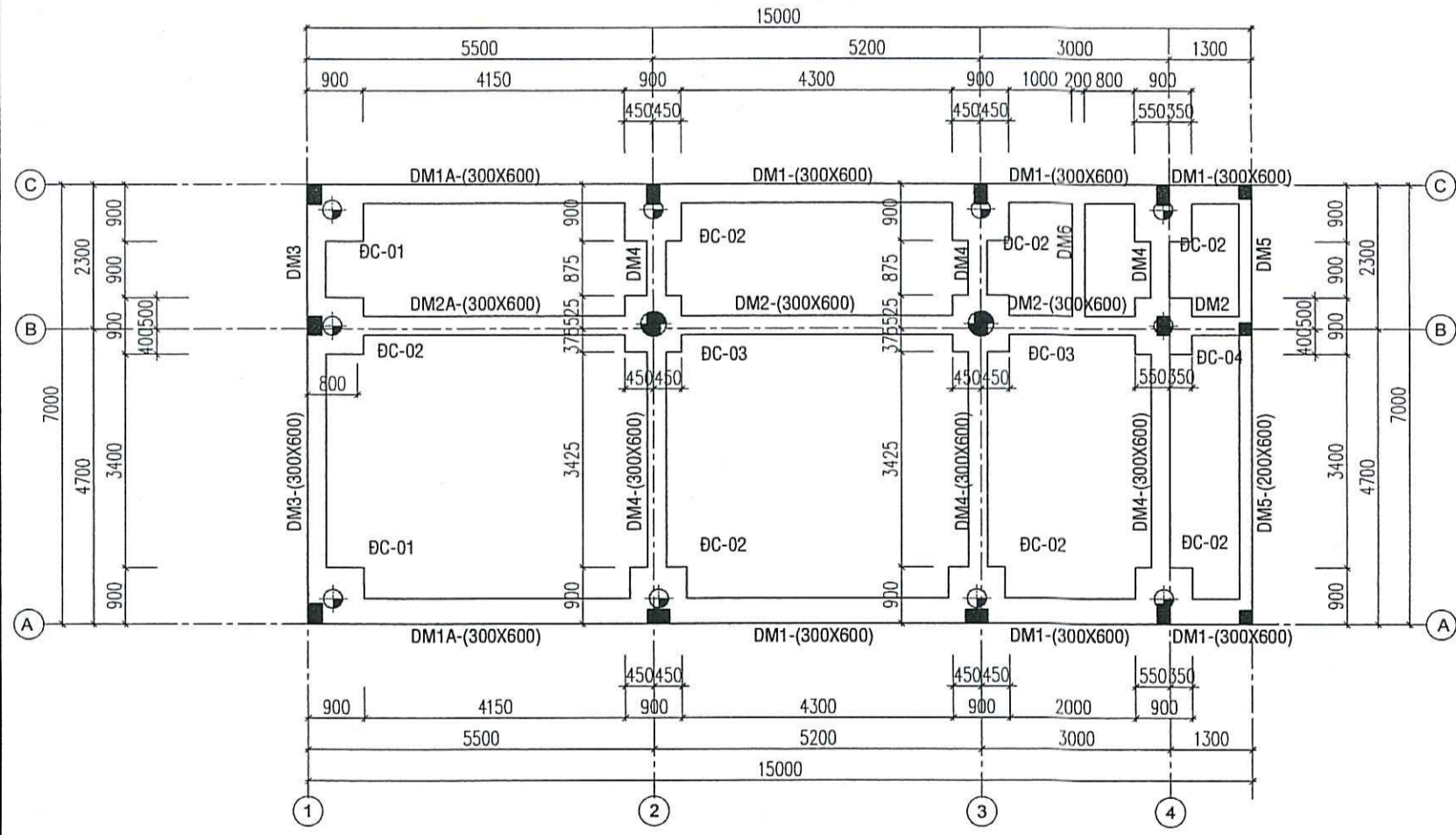
DANH MỤC BẢN VẼ

STT	KÝ HIỆU BẢN VẼ	TÊN BẢN VẼ
01	LK10-KC-01	CHI TIẾT MÓNG, CỘT
02	LK10-KC-02	MẶT BẰNG KẾT CẤU CHI TIẾT DÀM
03	LK10-KC-03	MẶT BẰNG KẾT CẤU CHI TIẾT DÀM





MẶT BẰNG ĐỊNH VỊ CỌC
TỶ LỆ: 1/100



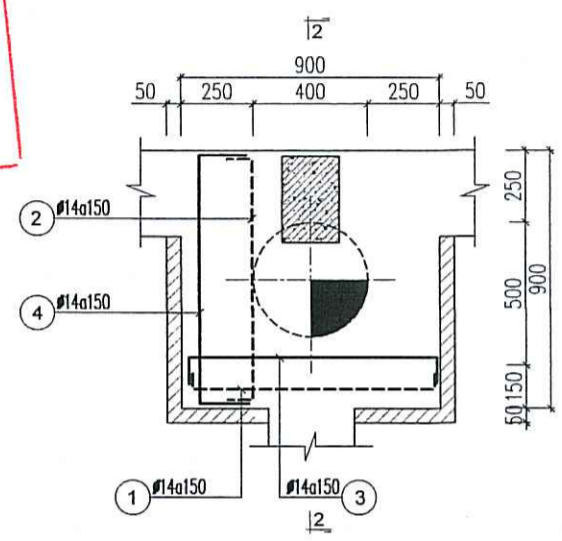
MẶT BẰNG ĐỊNH VỊ CỌC
TỶ LỆ: 1/100

SỞ XÂY DỰNG BÌNH ĐỊNH
THẨM ĐỊNH
Theo Văn Bản Số:
Ngày: tháng năm
Ký Tên:

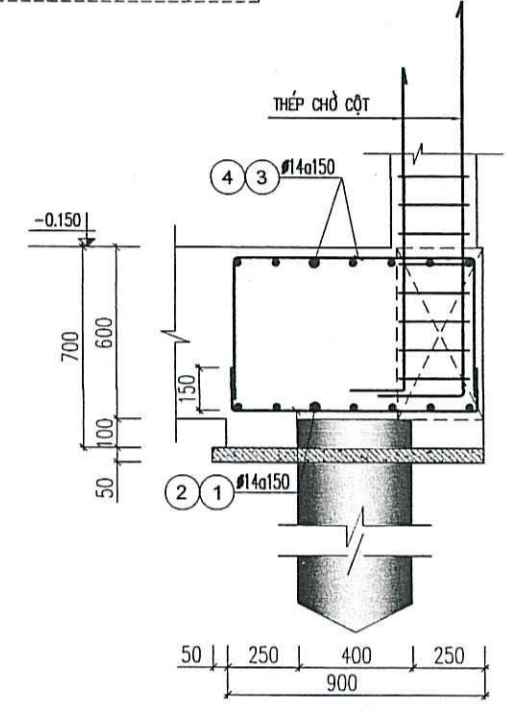
GHI CHÚ

- CỌC ÉP BÊ TÔNG LY TÂM ỨNG LỰC TRƯỚC TIẾT DIỆN TRÒN ĐƯỜNG KÍNH D300 ĐƯỢC LẤY THEO CẤU TẠO CỦA NHÀ SẢN XUẤT.
- ĐỘ LỆCH TRỤC CỌC CHO PHÉP ĐỐI VỚI CỌC ĐƠN: 3CM.
- CHIỀU SÂU ÉP CỌC TÍNH TOÁN THEO SỐ LIỆU ĐỊA CHẤT TẠI HIỆN TRƯỜNG KHI THI CÔNG THỰC TẾ CÓ SỰ SA KHÁC SO VỚI THIẾT KẾ, ĐƠN VỊ THI CÔNG PHẢI BẢO LẠI CHO CHỦ ĐẦU TƯ, ĐƠN VỊ THIẾT KẾ ĐỂ ĐIỀU CHỈNH LẠI.
- KHI NGHIỆM THU CỌC PHẢI DÙNG TIÊU CHUẨN TCVN 9394-2012 (ĐÓNG VÀ ÉP CỌC. THI CÔNG VÀ NGHIỆM THU).
- THÍ NGHIỆM NÉN TÍNH TUẦN THEO TIÊU CHUẨN TCVN 9393-2012

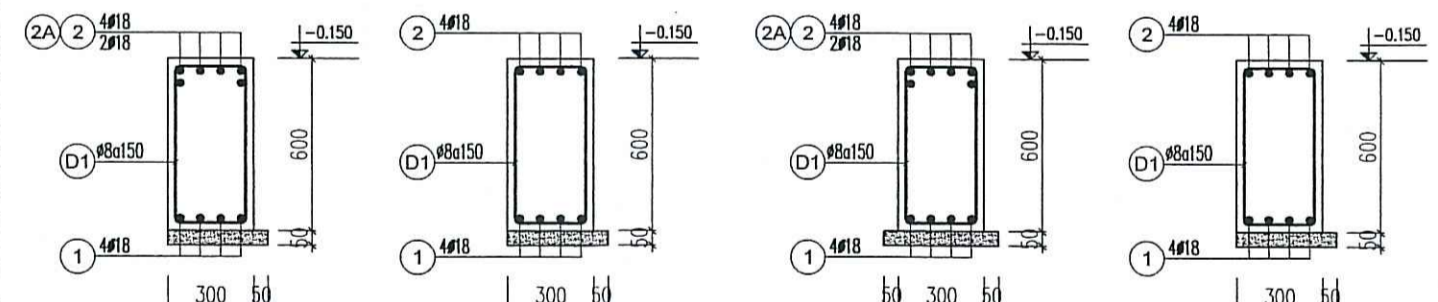
STT	LOẠI CỌC	TÊN CỌC	MÁC BÊ TÔNG	ĐƯỜNG KÍNH (MM)	SCT TÍNH TOÁN (TẤN)	P _{perm} (TẤN)	P _{max} (TẤN)	P _{ngheem} (TẤN)
1	PHC-D300A	C.01...	800#	300	60	90	120	120
2	PC-D400A	B.01...	600#	400	100	150	200	200



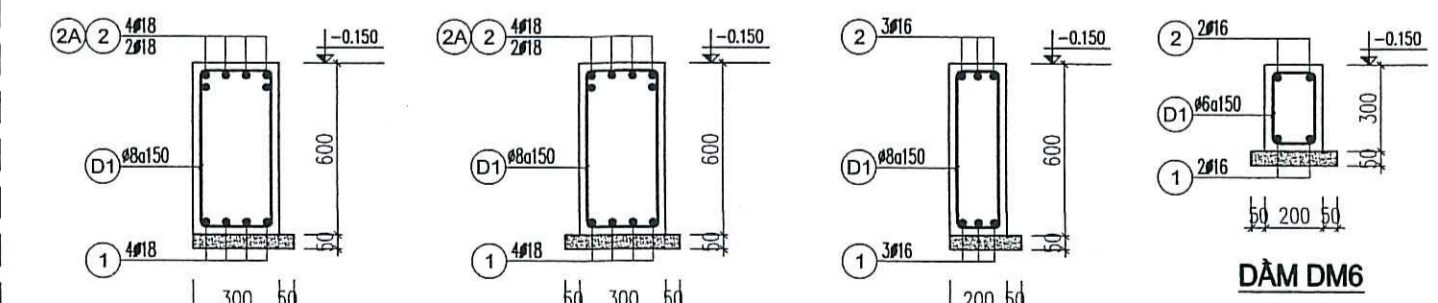
ĐÀI CỌC ĐC.02



MẶT CẮT 2-2



DÂM DM1A DÂM DM1 DÂM DM2A DÂM DM2



DÂM DM3 DÂM DM4 DÂM DM5 DÂM DM6

TRUNG TÂM QUY HOẠCH VÀ KIỂM ĐỊNH
XÂY DỰNG KHÁNH HÒA
THẨM TRA
Theo văn bản số:
Ngày: tháng năm

STT	NGÀY NỘP	NỘI DUNG
1		
2		
3		

CHỦ ĐẦU TƯ
CÔNG TY CỔ PHẦN ĐẦU TƯ TCV



Địa chỉ: 23 Phan Bội Châu, TP Tam Kỳ, Tỉnh Quảng Nam
TEL: 0235 3829654 EMAIL: congtytcv@gmail.com
WEB: tcvtcv.com

ĐƠN VỊ THIẾT KẾ
CÔNG TY TNHH MTV TƯ VẤN VCN



GIÁM ĐỐC



ĐẶNG THANH QUANG

Địa chỉ: Tầng 15, Tòa Nhà VCN - Tower
Số 02 - Đường Tô Hữu, Khu Đô Thị VCN - Phước Hải,
Phường Phước Hải, TP Nha Trang, Tỉnh Khánh Hòa
TEL: 0258 223 9999 (503) FAX: 0258 625 4025

CHỦ NHIỆM	<i>(Signature)</i>
NGUYỄN THỊ ÁI MINH	<i>(Signature)</i>
CHỦ TRƯ	<i>(Signature)</i>
NGUYỄN NGỌC LUẬN	<i>(Signature)</i>
QUẢN LÝ KỸ THUẬT	<i>(Signature)</i>
NGUYỄN NGỌC LUẬN	<i>(Signature)</i>
THIẾT KẾ, VẼ	<i>(Signature)</i>
PHẠM MINH PHÚ	<i>(Signature)</i>
KIỂM TRA	<i>(Signature)</i>

ĐẶNG THANH QUANG
HỒ SƠ THIẾT KẾ CƠ SỞ
DỰ ÁN
KHU DÂN CƯ PHÚ MỸ LỘC

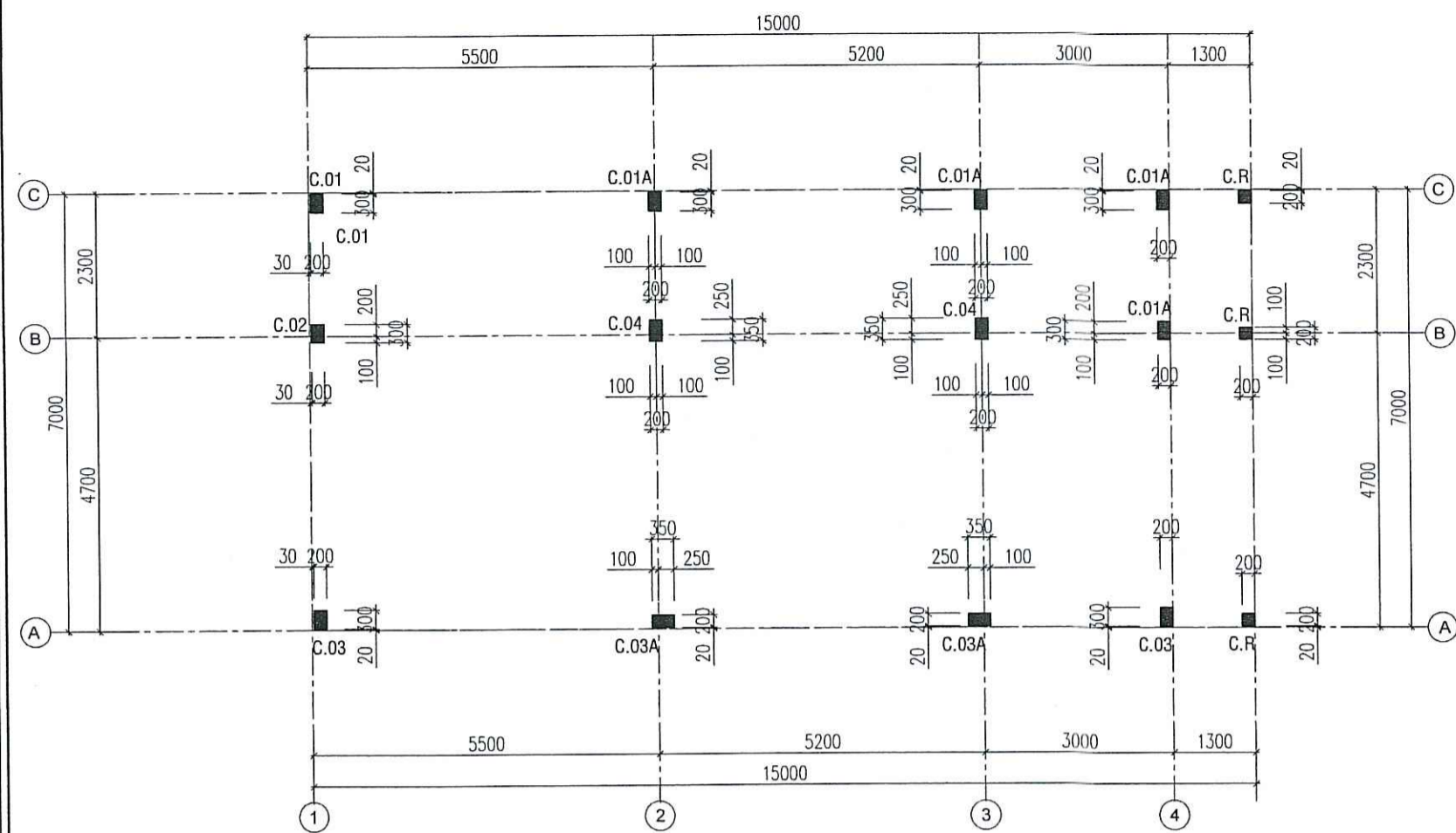
CÔNG TRÌNH
NHÀ Ở LIÊN KẾ
MẪU 10

Địa điểm xây dựng:
Phường Tam Quan, Thị xã Hoài Nhơn, Tỉnh Bình Định

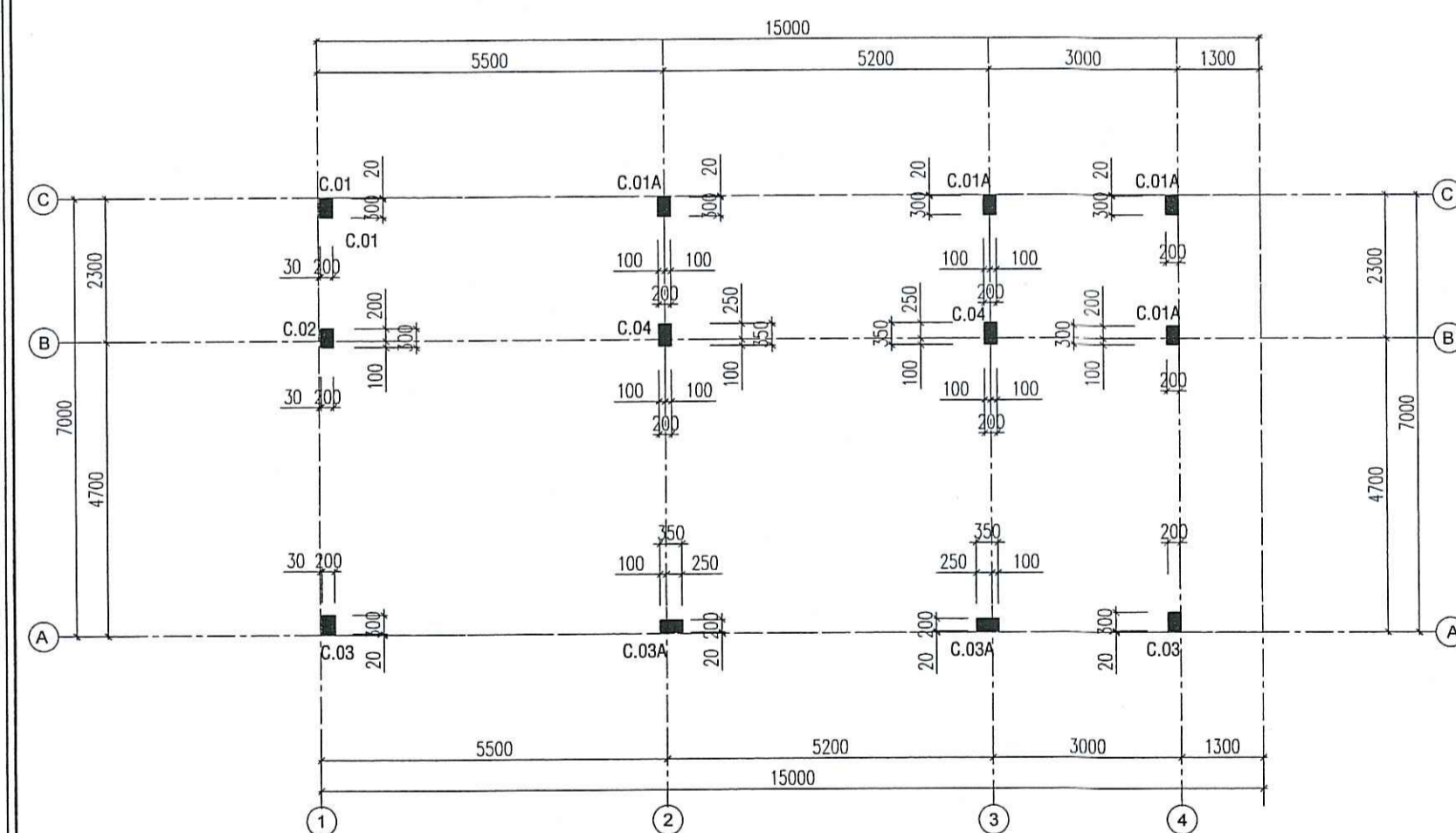
HẠNG MỤC
KẾT CẤU

BẢN VẼ
CHI TIẾT MÓNG

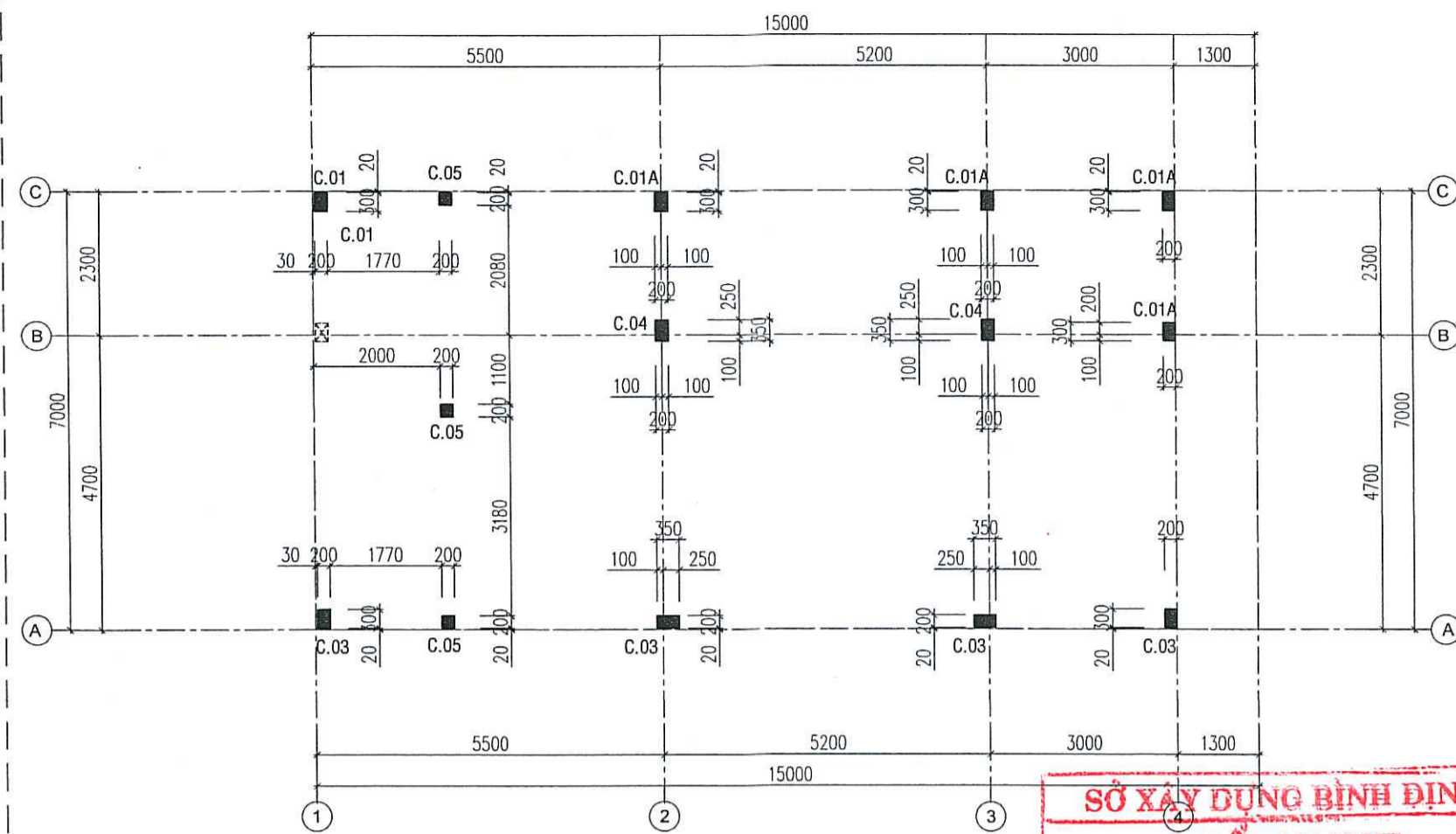
TỶ LỆ: 1/100	KÝ HIỆU BẢN VẼ
NGÀY HOÀN THÀNH: 04/2024	LK10-KC-01



MẶT BẰNG ĐỊNH VỊ CỘT TẦNG 1
TỶ LỆ: 1/100

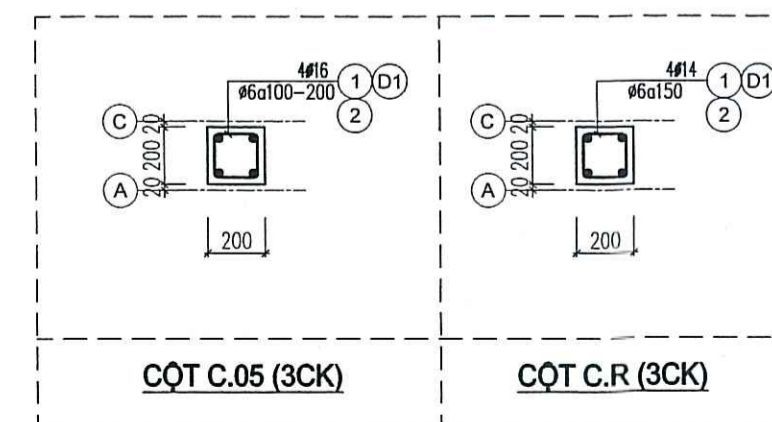
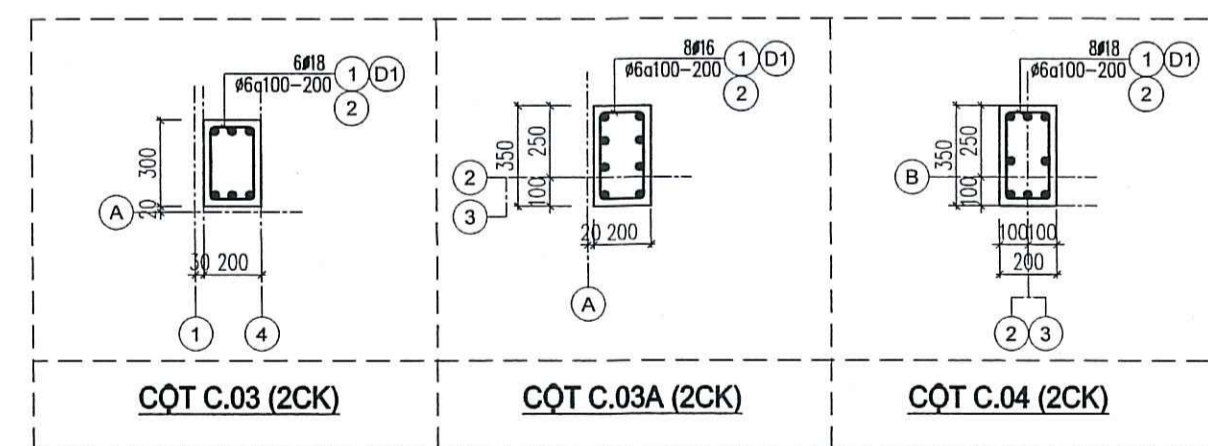
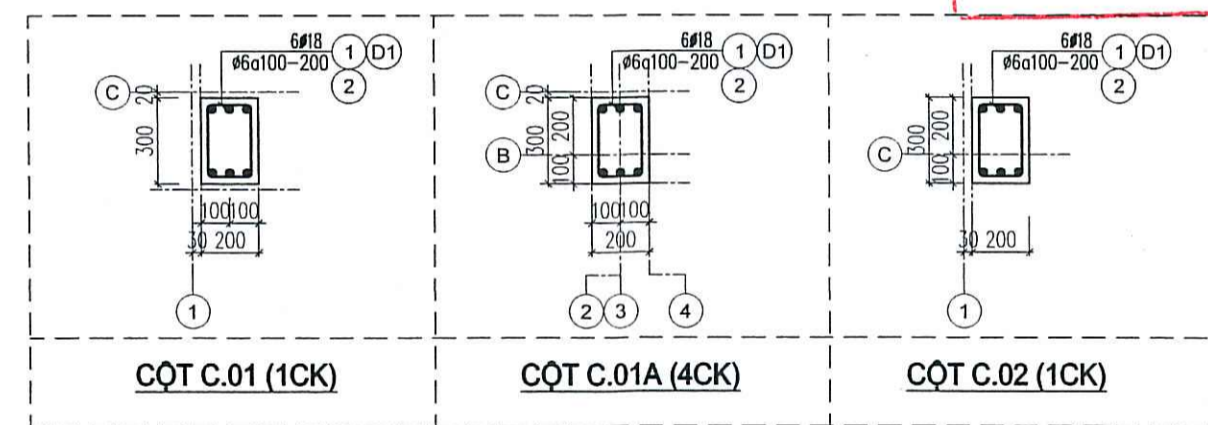


MẶT BẰNG ĐỊNH VỊ CỘT TẦNG 2
TỶ LỆ: 1/100



MẶT BẰNG ĐỊNH VỊ CỘT TẦNG 3
TỶ LỆ: 1/100

SỞ XÂY DỰNG BÌNH ĐỊNH
THẨM ĐỊNH
Theo Văn Bản Số:
Ngày: tháng năm
Ký Tên:



TRUNG TÂM QUY HOẠCH VÀ KIỂM ĐỊNH
XÂY DỰNG KHÁNH HÒA
THẨM TRA
Theo văn bản số:
Ngày: tháng năm

STT	NGÀY HỢP	NỘI DUNG
1		
2		
3		

CHỦ ĐẦU TƯ
CÔNG TY CỔ PHẦN ĐẦU TƯ TCV



ĐỊA CHỈ: 23 PHẠM BỘI CHÂU, TP TAM KỲ, TỈNH QUẢNG NAM
TEL: 0235 3829654 EMAIL: congtytcr@gmail.com
WEB: tcvsjco.com

ĐƠN VỊ THIẾT KẾ
CÔNG TY TNHH MTV TƯ VẤN VCN



ĐẶNG THANH QUANG

ĐỊA CHỈ: TẦNG 15, TOÀ NHÀ VCN - TOWER
SỐ 02 - ĐƯỜNG TÔ HỮU, KHU ĐÔ THỊ VCN - PHƯỚC HẢI,
PHƯỜNG PHƯỚC HẢI, TP NHA TRANG, TỈNH KHÁNH HÒA
TEL: 0258 223 9999 (503) FAX: 0258 625 4025

CHỦ NHIỆM	<i>(Signature)</i>
NGUYỄN THỊ ÁI MINH	
CHỦ TRƯ	<i>(Signature)</i>
NGUYỄN NGỌC LUẬN	
QUẢN LÝ KỸ THUẬT	<i>(Signature)</i>
NGUYỄN NGỌC LUẬN	
THIẾT KẾ, VẼ	<i>(Signature)</i>
PHẠM MINH PHÚ	
KIỂM TRA	<i>(Signature)</i>
ĐẶNG THANH QUANG	

HỒ SƠ THIẾT KẾ CƠ SỞ
DỰ ÁN
KHU DÂN CƯ PHÚ MỸ LỘC

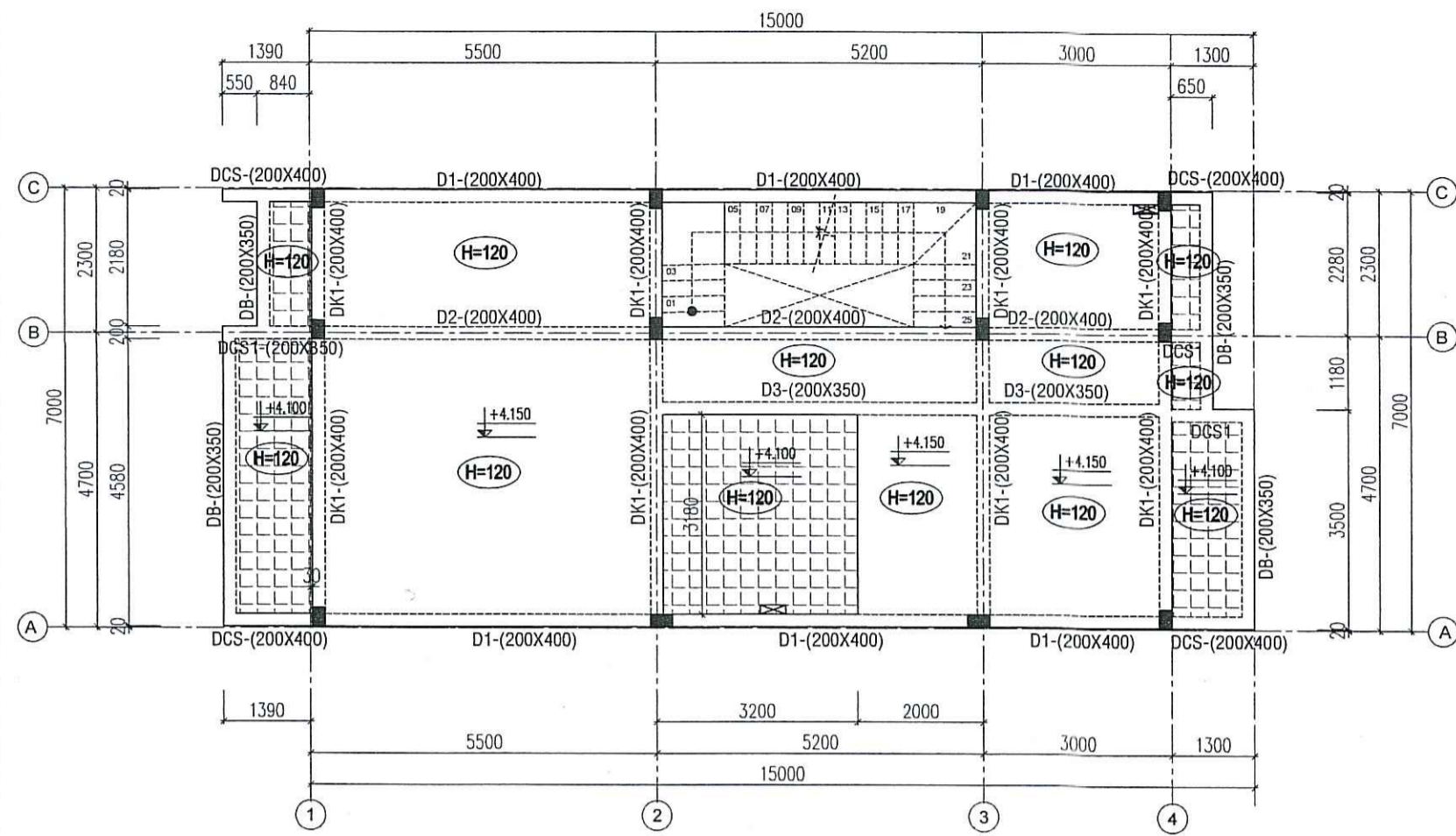
CÔNG TRÌNH
NHÀ Ở LIÊN KẾ
MẪU 10

ĐỊA ĐIỂM XÂY DỰNG:
PHƯỜNG TAM QUAN, THỊ XÃ HOÀI NHƠN, TỈNH BÌNH ĐỊNH

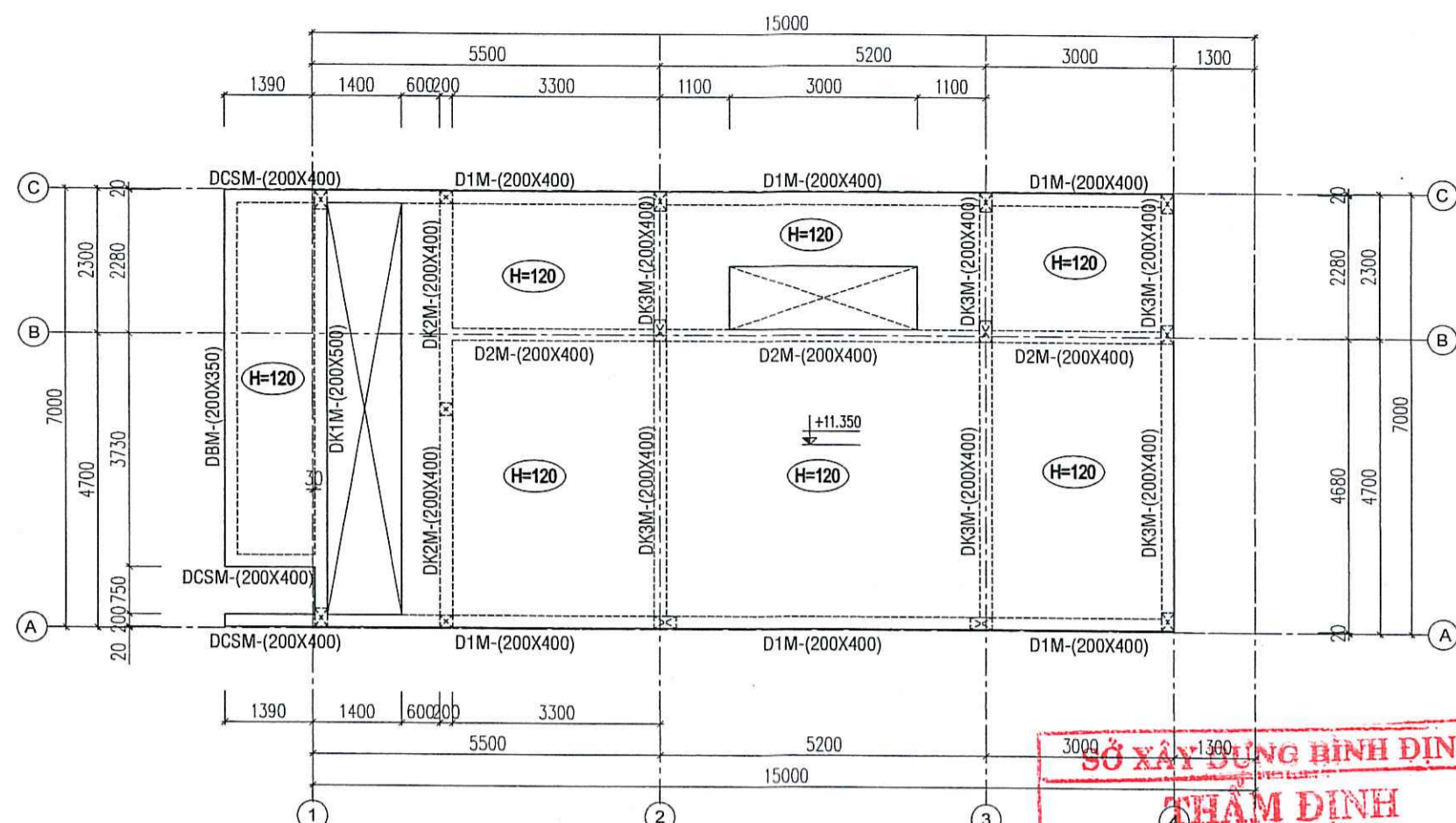
HẠNG MỤC
KẾT CẤU

BẢN VẼ
MB ĐỊNH VỊ CỘT, CHI TIẾT CỘT

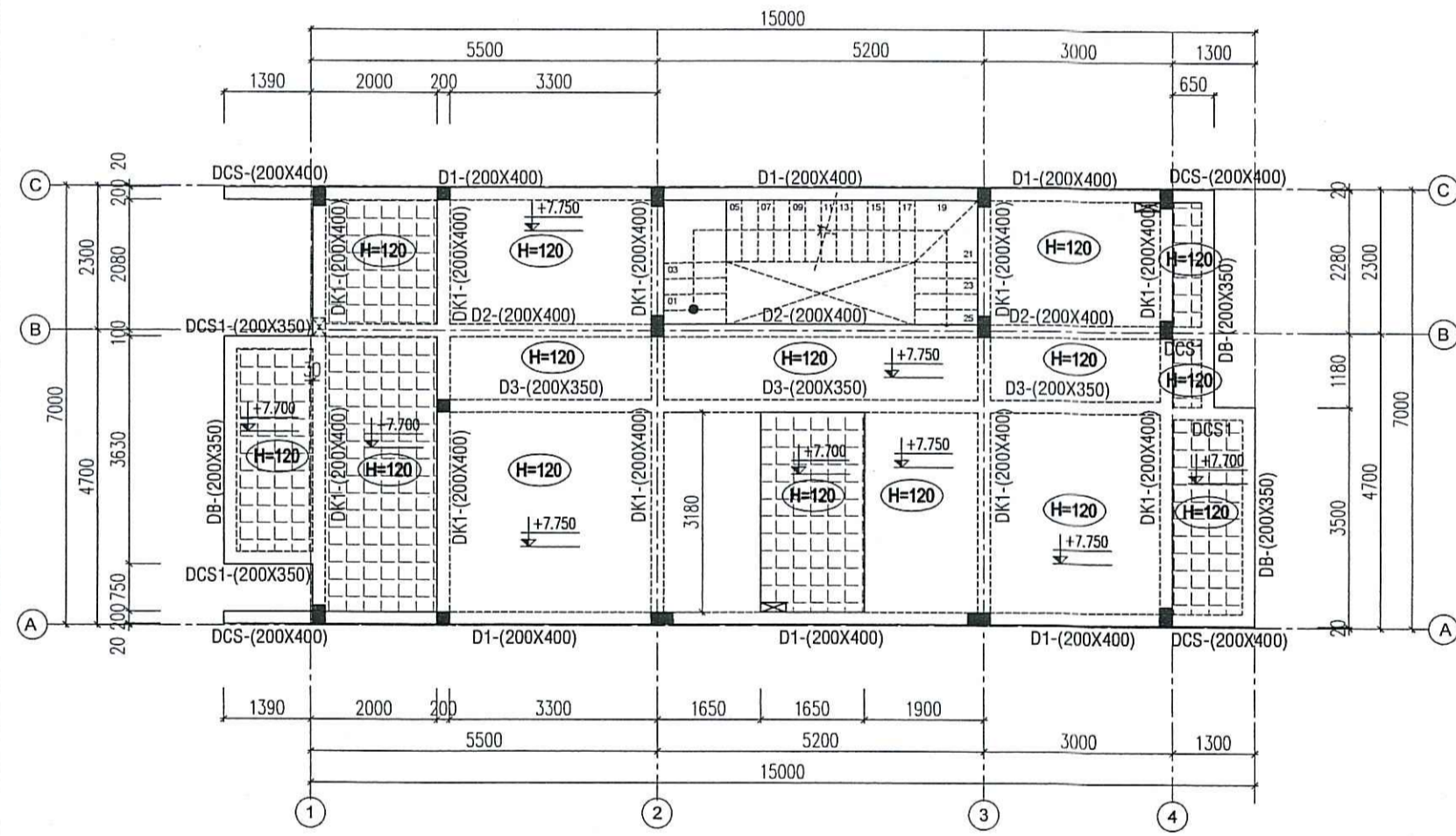
TỶ LỆ: 1/100	KÝ HIỆU BẢN VẼ
NGÀY HOÀN THÀNH: 04/2024	LK10-KC-02



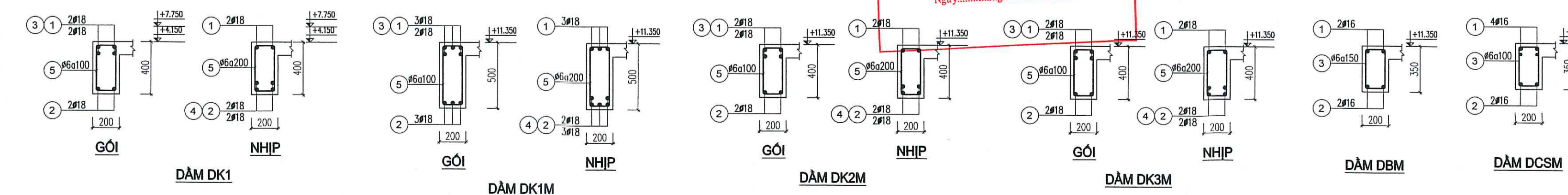
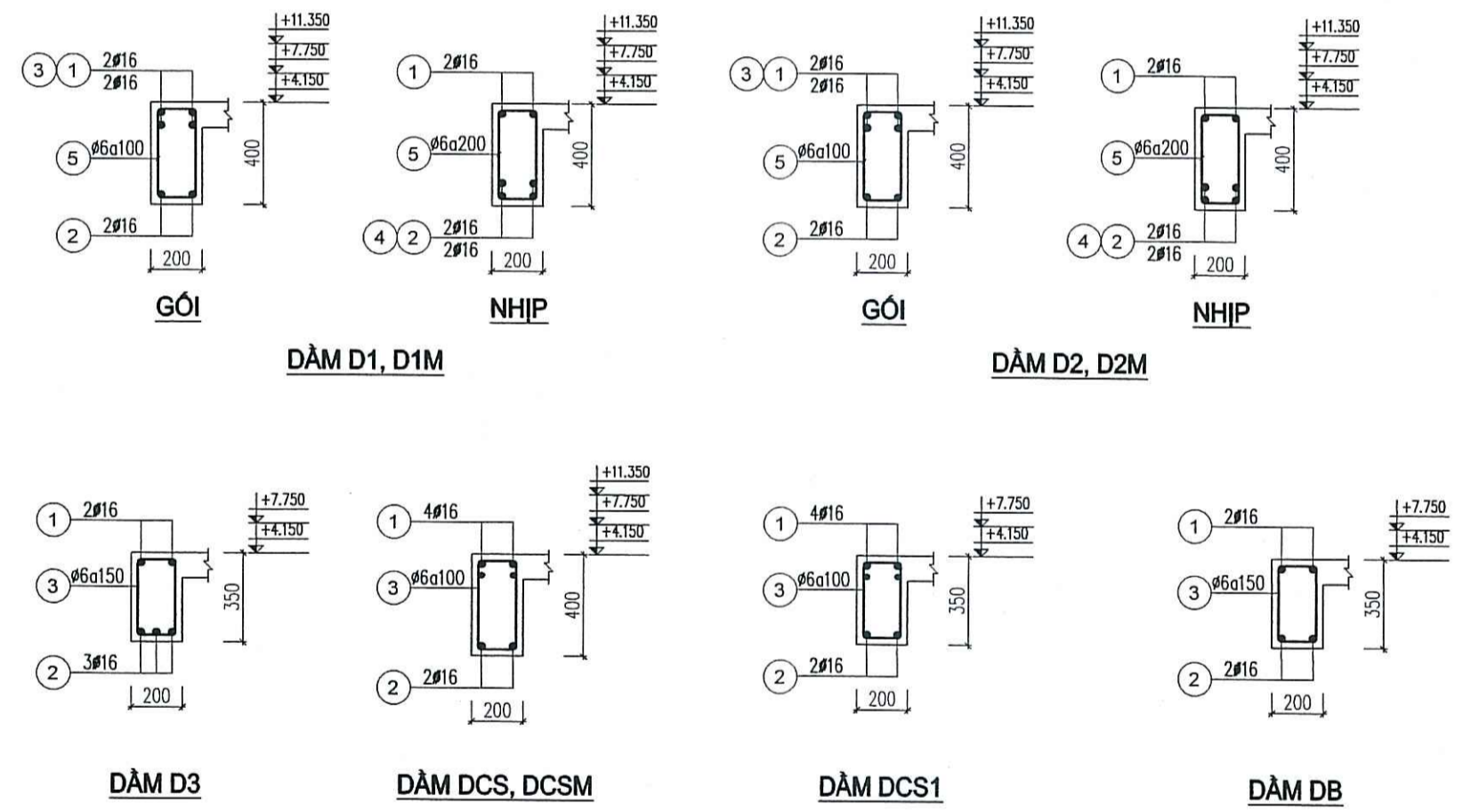
MẶT BẰNG KẾT CẤU TẦNG 2
TỶ LỆ: 1/100



MẶT BẰNG KẾT CẤU TẦNG MÁI
TỶ LỆ: 1/100



MẶT BẰNG KẾT CẤU TẦNG 3
TỶ LỆ: 1/100



SỞ XÂY DỰNG BÌNH ĐỊNH
THẨM ĐỊNH
Theo Văn Bản Số:
Ngày: tháng năm
Ký Tên:

TRUNG TÂM QUY HOẠCH VÀ KIỂM ĐỊNH
XÂY DỰNG KHÁNH HÒA
THẨM TRA
Theo văn bản số:
Ngày: tháng năm

STT	NGÀY NỘP	NỘI DUNG
1		
2		
3		

CHỦ ĐẦU TƯ
CÔNG TY CỔ PHẦN ĐẦU TƯ TCV
TCV
JSC.Co



ĐỊA CHỈ: 23 PHAN BỘI CHÁU, TP TAM KỲ, TỈNH QUẢNG NAM
TEL: 0235 3829654 EMAIL: congtytvc@gmail.com
WEB: tcvjsc.com

ĐƠN VỊ THIẾT KẾ
CÔNG TY TNHH MTV TƯ VẤN VCN



GIÁM ĐỐC
CÔNG TY
TNHH MTV TƯ VẤN
VCN
TP. NHA TRANG - T. KHÁNH HÒA

ĐẶNG THANH QUANG
ĐỊA CHỈ: TẦNG 15, TÒA NHÀ VCN - TOWER
SỐ 02 - ĐƯỜNG TÔ HỮU, KHU ĐÔ THỊ VCN - PHƯỚC HẢI,
PHƯỜNG PHƯỚC HẢI, TP NHA TRANG, TỈNH KHÁNH HÒA
TEL: 0258 223 9999 (503) FAX: 0258 625 4025

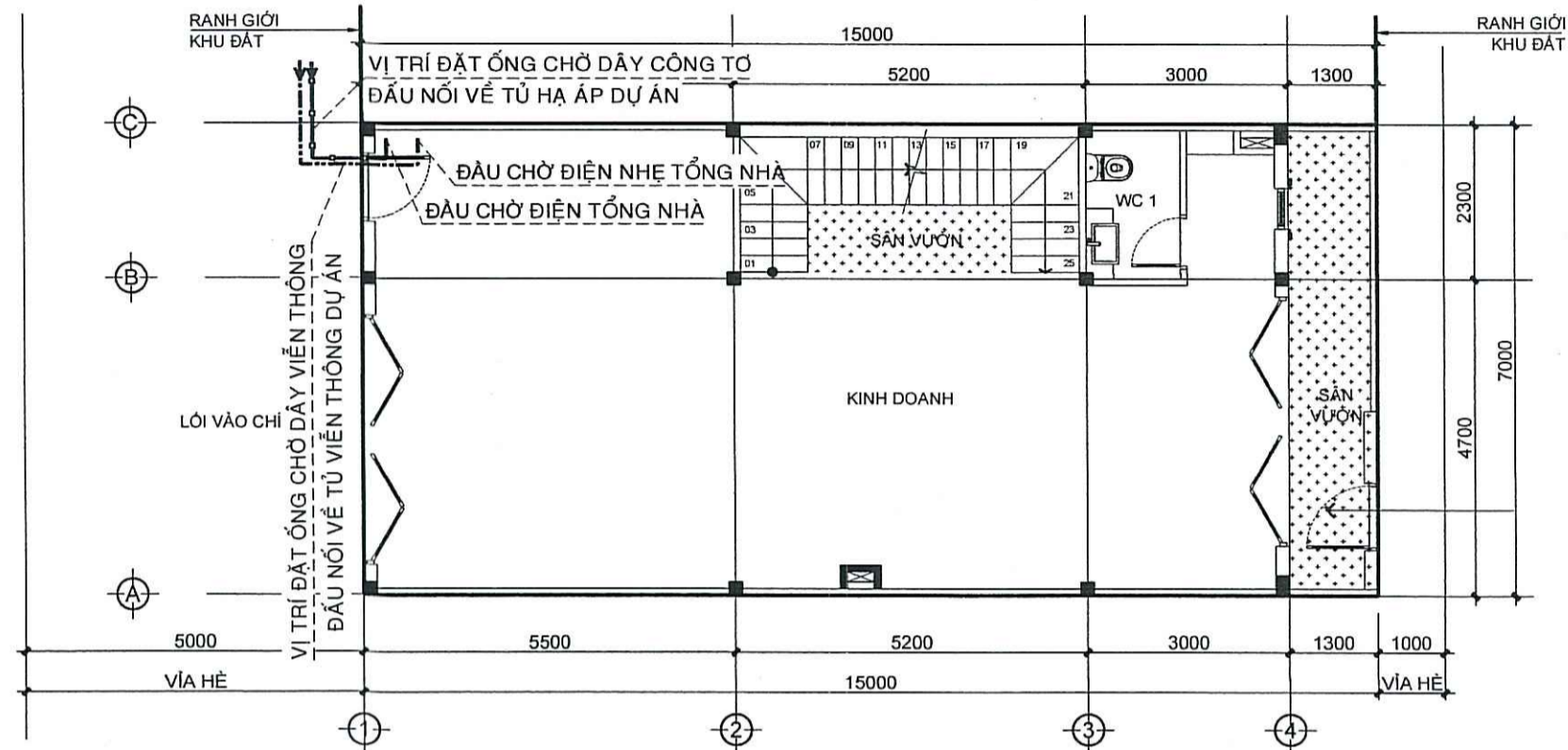
CHỦ NHIỆM
NGUYỄN THỊ AI MINH
CHỦ TRÌ
NGUYỄN NGỌC LUẬN
QUẢN LÝ KỸ THUẬT
NGUYỄN NGỌC LUẬN
THIẾT KẾ, VẼ
PHẠM MINH PHÚ
KIỂM TRA
ĐẶNG THANH QUANG

HỒ SƠ THIẾT KẾ CƠ SỞ
DỰ ÁN
KHU DÂN CƯ PHÚ MỸ LỘC

CÔNG TRÌNH
NHÀ Ở LIÊN KẾ
MẪU 10
ĐỊA ĐIỂM XÂY DỰNG:
PHƯỜNG TAM QUAN, THỊ XÃ HÒA NHƠN, TỈNH BÌNH ĐỊNH
HẠNG MỤC
KẾT CẤU

BẢN VẼ
MB KẾT CẤU, CHI TIẾT DÀM

TỶ LỆ: 1/100
KÝ HIỆU BẢN VẼ
LK10-KC-03
NGÀY HOÀN THÀNH:
04/2024



MẶT BẰNG CẤP ĐIỆN, ĐIỆN NHE TỔNG TẦNG 1. TỶ LỆ: 1/100

GHI CHÚ: VỊ TRÍ CÁP CÔNG TỐ, VIỄN THÔNG VÀO LỖ ĐẤT CÓ THỂ THAY ĐỔI THEO TỪNG LỖ ĐẤT ÁP DỤNG MẪU.

KÝ HIỆU VẬT TƯ PHẦN ĐIỆN

GHI CHÚ	MÔ TẢ	ĐƠN VỊ
	ỚNG NHỰA XOẮN D40/30 ĐI ẨM TƯỜNG, SÀN	M

KÝ HIỆU VẬT TƯ PHẦN ĐIỆN NHE

GHI CHÚ	MÔ TẢ	ĐƠN VỊ
	ỚNG NHỰA XOẮN D40/30 ĐI ẨM TƯỜNG, SÀN	M

SỞ XÂY DỰNG BÌNH ĐỊNH
THẨM ĐỊNH
 Theo Văn Bản Số:
 Ngày: tháng năm
 Ký Tên:

TRUNG TÂM QUY HOẠCH VÀ KIỂM ĐỊNH
XÂY DỰNG KHÁNH HÒA
THẨM TRA
 Theo văn bản số:
 Ngày: tháng năm

STT	NGÀY NỘP	NỘI DUNG
1		
2		
3		

CHỦ ĐẦU TƯ
CÔNG TY CỔ PHẦN ĐẦU TƯ TCV



ĐỊA CHỈ: 23 PHAN BỘI CHÂU, TP TAM KỲ, TỈNH QUẢNG NAM
 TEL: 0235 3829654 EMAIL: congtytcv@gmail.com
 WEB: tcvjsc.com

ĐƠN VỊ THIẾT KẾ
CÔNG TY TNHH MTV TƯ VẤN VCN



ĐẶNG THANH QUANG
 ĐỊA CHỈ: TẦNG 15, TOÀ NHÀ VCN - TOWER
 SỐ 02 - ĐƯỜNG TÔ HỮU, KHU ĐÔ THỊ VCN,
 PHƯỜNG PHƯỚC HẢI, TP NHA TRANG, TỈNH KHÁNH HÒA
 TEL: 0258 223 9999 (503) FAX: 0258 625 4025

CHỦ NHIỆM	
NGUYỄN THỊ ÁI MINH	
CHỦ TRÌ	
BÙI KHẮC DUY	
QUẢN LÝ KỸ THUẬT	
NGUYỄN NGỌC LUẬN	
THIẾT KẾ, VẼ	
BÙI KHẮC DUY	
KIỂM TRA	
ĐẶNG THANH QUANG	

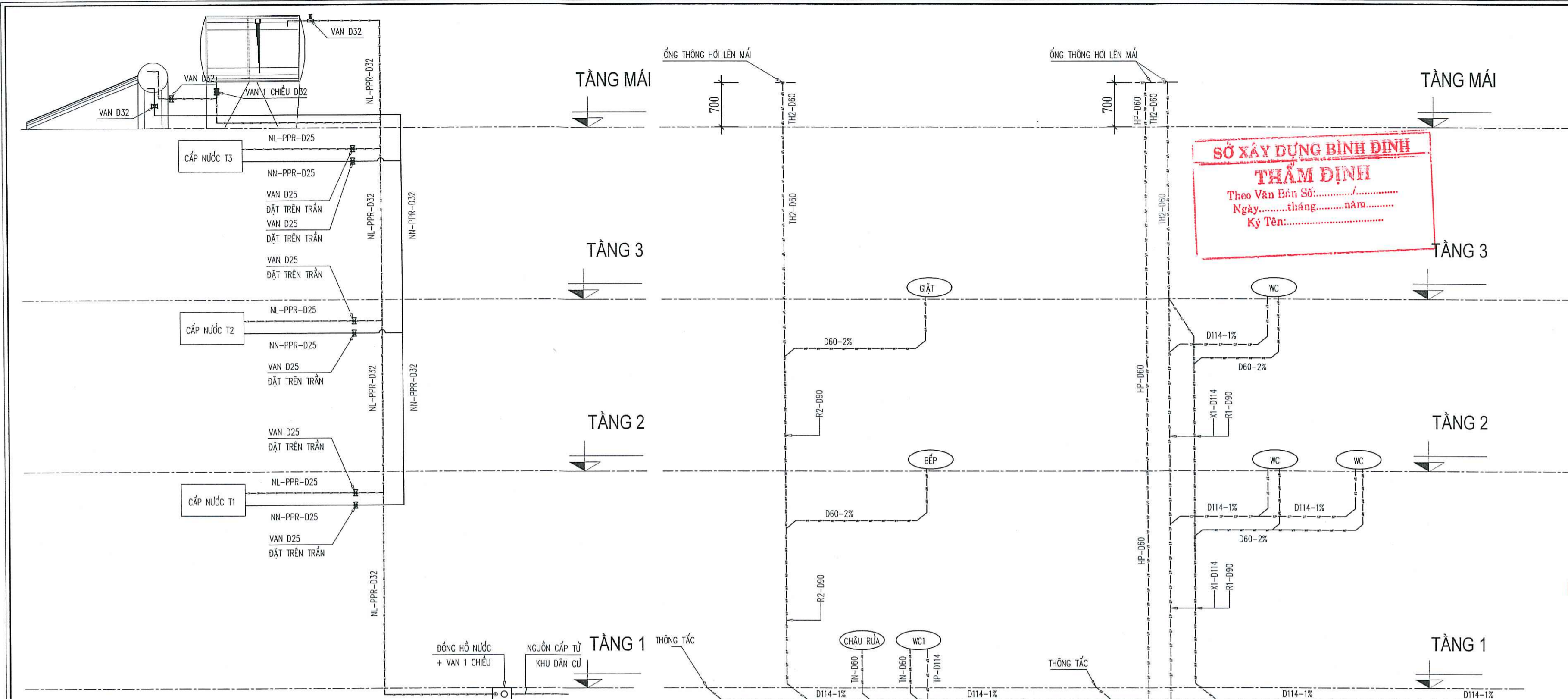
HỒ SƠ THIẾT KẾ CƠ SỞ
 DỰ ÁN
KHU DÂN CƯ PHÚ MỸ LỘC

CÔNG TRÌNH
NHÀ Ở LIÊN KẾ
MẪU 10
 ĐỊA ĐIỂM XÂY DỰNG :
 PHƯỜNG TAM QUAN, THỊ XÃ HOÀI NHƠN, TỈNH BÌNH ĐỊNH

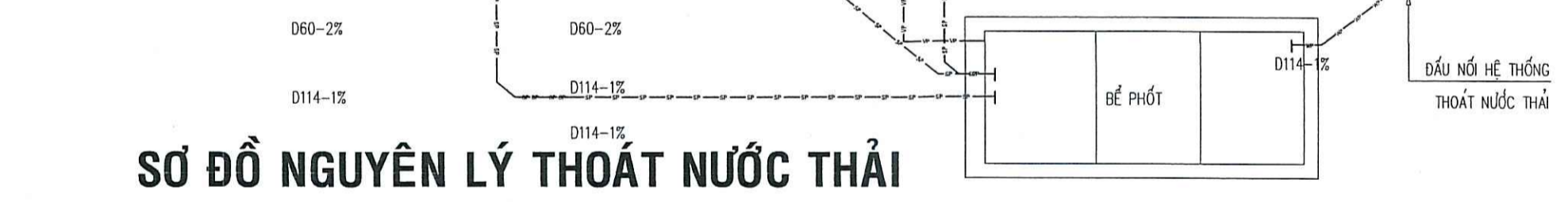
HẠNG MỤC
CẤP ĐIỆN

BẢN VẼ
MẶT BẰNG, SƠ ĐỒ NGUYÊN LÝ
CẤP ĐIỆN, ĐIỆN NHE TỔNG

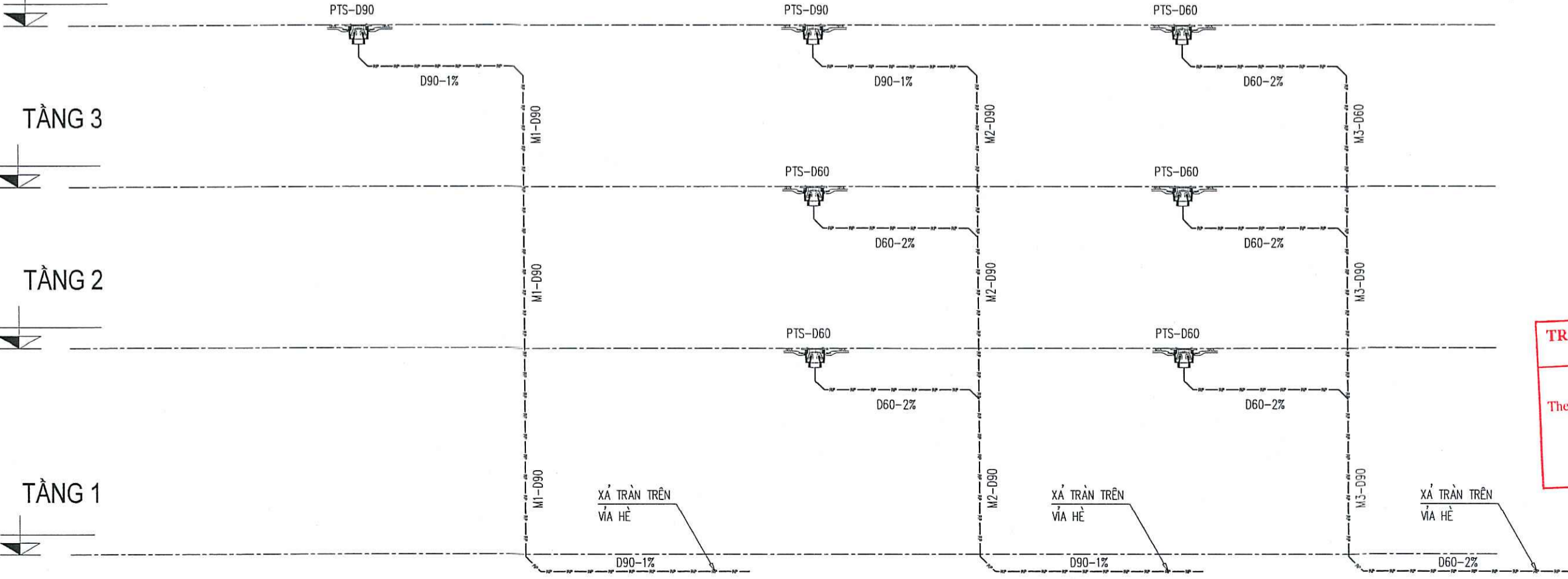
TỶ LỆ: 1/100	KÝ HIỆU BẢN VẼ
NGÀY HOÀN THÀNH:	ME - Đ



SƠ ĐỒ NGUYÊN LÝ CẤP NƯỚC



SƠ ĐỒ NGUYÊN LÝ THOÁT NƯỚC THẢI

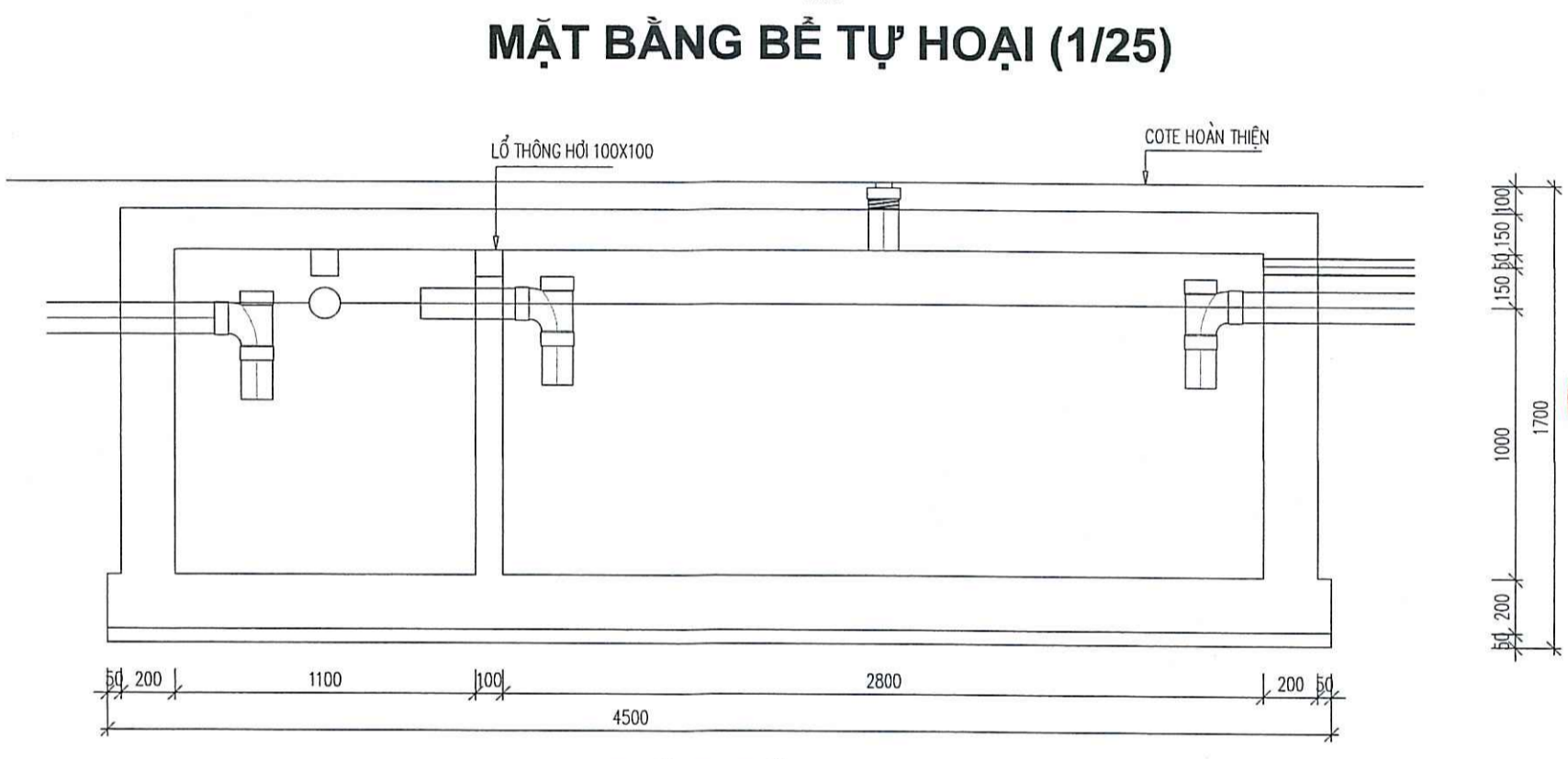
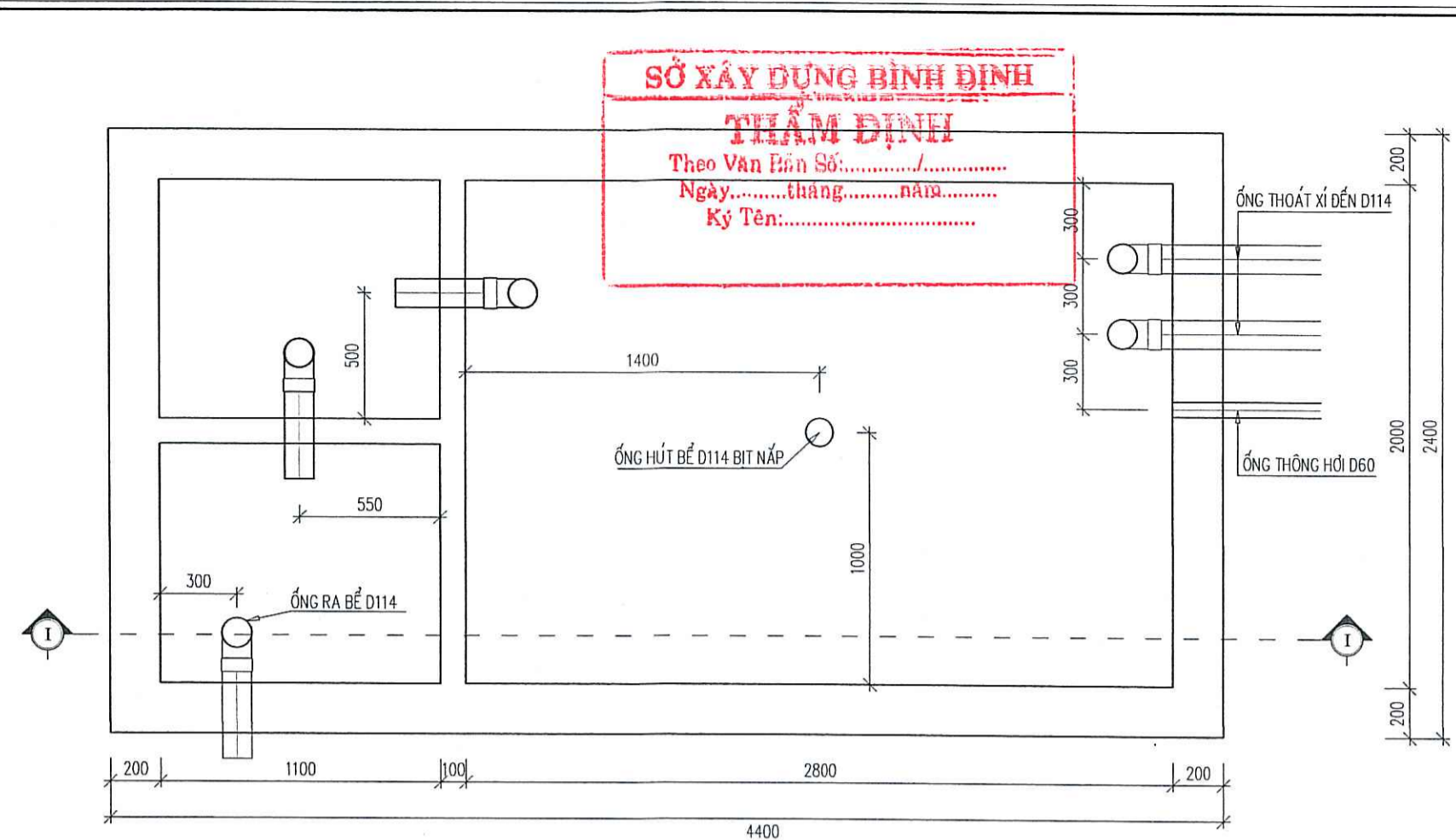
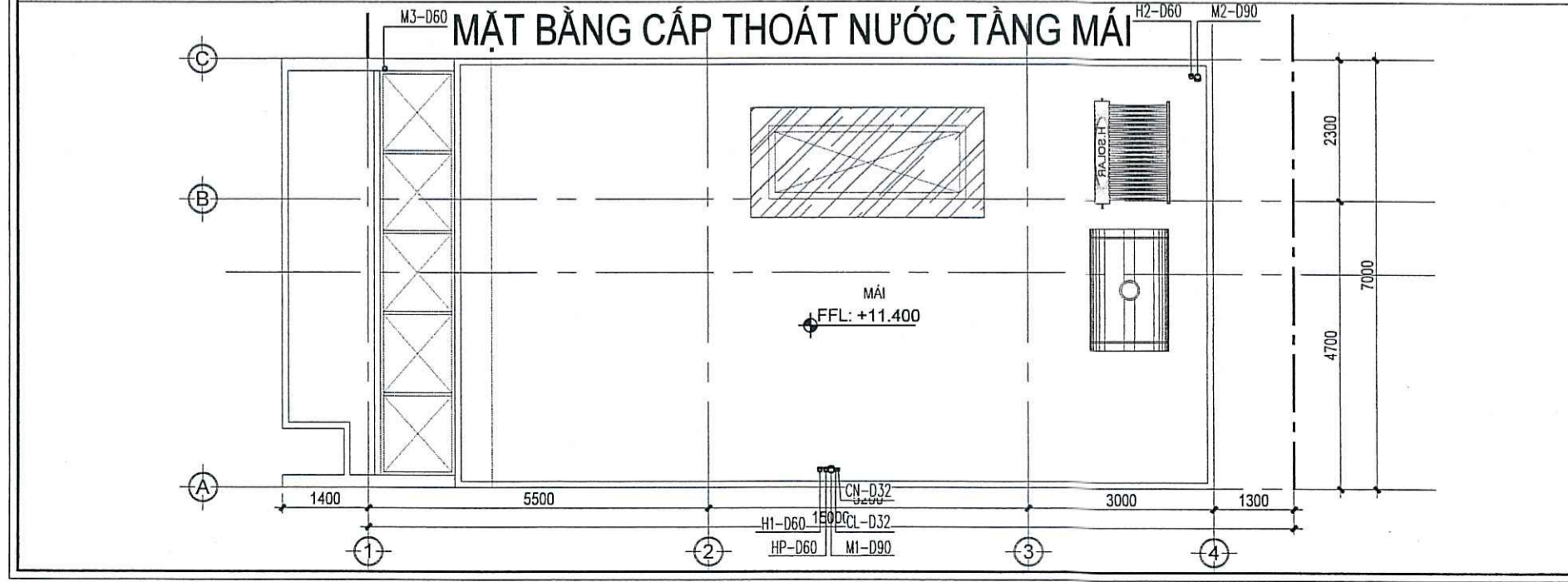
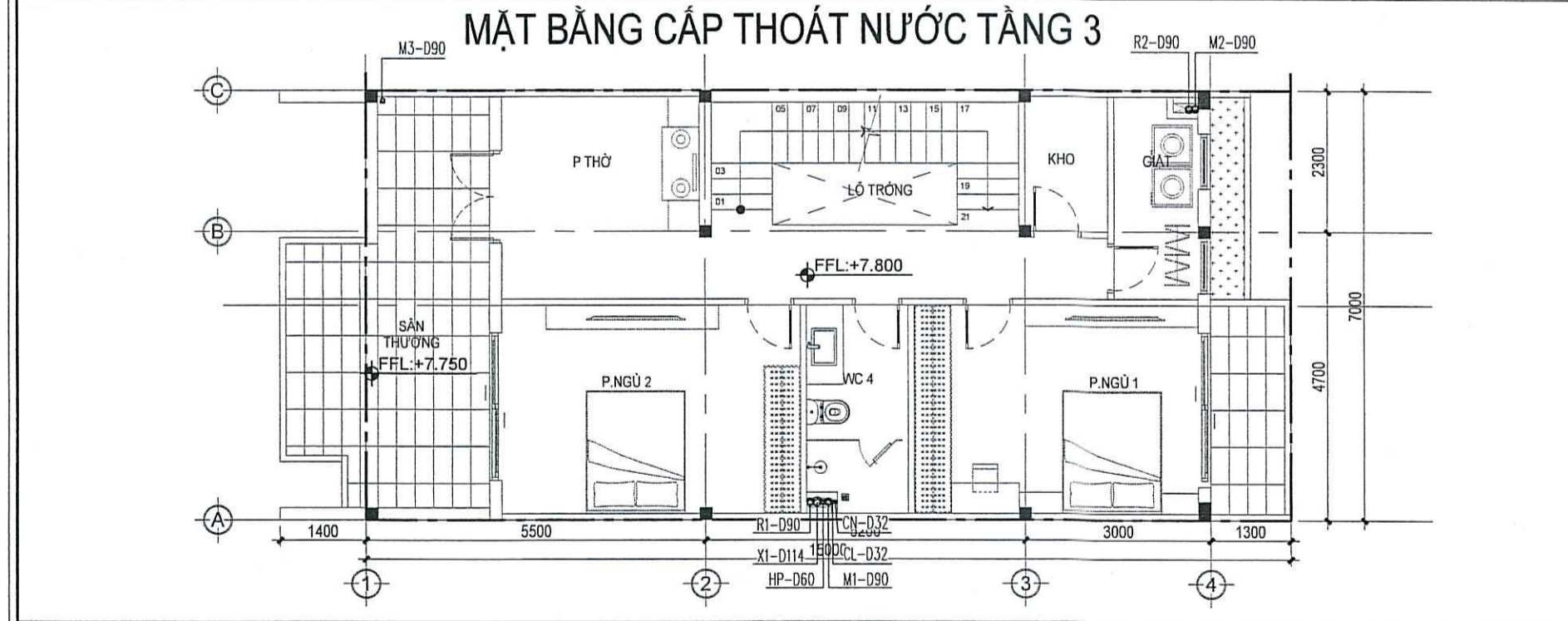
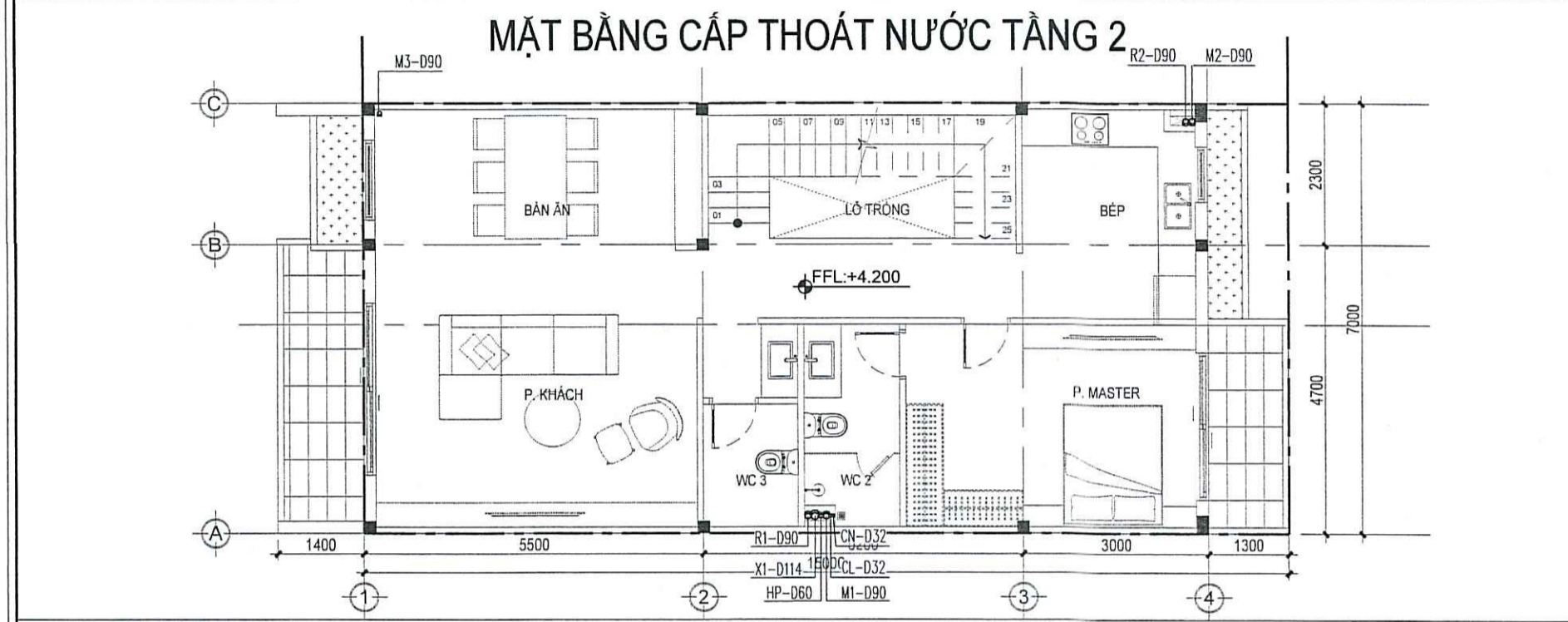
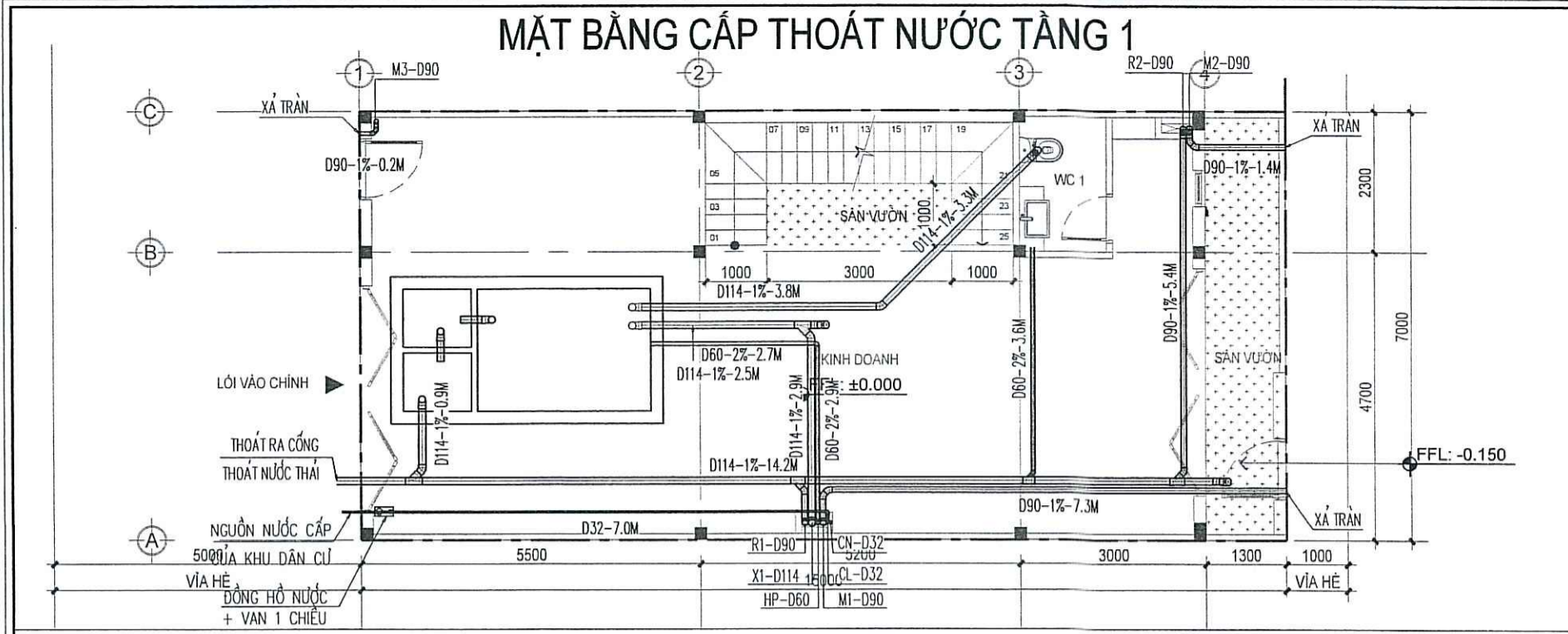


SƠ ĐỒ NGUYÊN LÝ THOÁT NƯỚC MƯA

- GHI CHÚ:
- CẤP NƯỚC LẠNH
 - CẤP NƯỚC NÓNG
 - ỚNG THOÁT NƯỚC SINH HOẠT
 - ỚNG THOÁT XÍ
 - ỚNG THÔNG HƠI
 - ỚNG THOÁT NƯỚC MƯA

TRUNG TÂM QUY HOẠCH VÀ KIỂM ĐỊNH
XÂY DỰNG KHÁNH HÒA
THẨM TRA
 Theo văn bản số:
 Ngày: tháng năm

STT	NGÀY NỢP	NỘI DUNG
1		
2		
3		
CHỦ ĐẦU TƯ CÔNG TY CỔ PHẦN ĐẦU TƯ TCV 		
ĐỊA CHỈ: 23 PHAN BỘI CHÁU, TP TAM KỶ, TỈNH QUẢNG NAM TEL: 0235 3829654 EMAIL: congtytcv@gmail.com WEB: tcvjsc.com		
ĐƠN VỊ THIẾT KẾ CÔNG TY TNHH MTV TƯ VẤN VCN 		
ĐẶNG THANH QUANG GIÁM ĐỐC		
ĐỊA CHỈ: TẦNG 15, TOÀ NHÀ VCN - TOWER SỐ 02 - ĐƯỜNG TÔ HỮU, KHU ĐÔ THỊ VCN - PHƯỚC HẢI, PHƯỜNG PHƯỚC HẢI, TP NHÀ TRANG, TỈNH KHÁNH HÒA TEL: 0258 223 9999 (503) FAX: 0258 625 4025		
CHỦ NHIỆM		
NGUYỄN THỊ ÁI MINH		
CHỦ TRÌ		
TRƯƠNG NGỌC Ý		
QUẢN LÝ KỸ THUẬT		
NGUYỄN NGỌC LUẬN		
THIẾT KẾ, VẼ		
TRƯƠNG NGỌC Ý		
KIỂM TRA		
ĐẶNG THANH QUANG		
HỒ SƠ THIẾT KẾ CƠ SỞ DỰ ÁN KHU DÂN CƯ PHÚ MỸ LỘC		
CÔNG TRÌNH NHÀ Ở LIÊN KẾ MẪU 10		
ĐỊA ĐIỂM XÂY DỰNG: PHƯỜNG TAM QUAN, THỊ XÃ HOÀI NHƠN, TỈNH BÌNH ĐỊNH		
HÀNG MỤC CẤP THOÁT NƯỚC		
BẢN VẼ SƠ ĐỒ NGUYÊN LÝ CẤP THOÁT NƯỚC		
TỶ LỆ:	KÝ HIỆU BẢN VẼ	
NGÀY HOÀN THÀNH:	ME - N 01	



SỞ XÂY DỰNG BÌNH ĐỊNH
THẨM ĐỊNH
Theo Văn bản Số:
Ngày.....tháng.....năm.....
Ký Tên:.....

TRUNG TÂM QUY HOẠCH VÀ KIỂM ĐỊNH
XÂY DỰNG KHÁNH HÒA
THẨM TRA
Theo văn bản số:
Ngày.....tháng.....năm.....

- GHI CHÚ:
1. ỚNG CẤP NƯỚC LẠNH SỬ DỤNG ỚNG PPR TỐI THIỂU PN10.
 2. ỚNG CẤP NƯỚC NỔNG SỬ DỤNG ỚNG PPR TỐI THIỂU PN16.
 3. ỚNG THOÁT NƯỚC SỬ DỤNG ỚNG uPVC TỐI THIỂU PN5.
 4. ỚNG THÔNG HƠI SỬ DỤNG ỚNG uPVC TỐI THIỂU PN5.
 5. ỚNG CẤP NƯỚC, THOÁT NƯỚC, THÔNG HƠI ĐI TRÊN TRẦN THẠCH CAO VÀ HỘP KỸ THUẬT.
 6. ỚNG THOÁT NƯỚC CỐ ĐỘ DỐC TỐI THIỂU 1/D
 7. VỊ TRÍ ĐẦU NÓI CẤP THOÁT NƯỚC CÓ THỂ THAY ĐỔI THEO TỪNG VỊ TRÍ LỘ ĐẤT ẤP DỤNG MẪU VÀ SẾ THỰC HIỆN Ở HỒ SƠ THIẾT KẾ BẢN VẼ THI CÔNG CHO TỪNG LỘ ĐẤT.

STT	NGÀY NỘP	NỘI DUNG
1		
2		
3		

CHỦ ĐẦU TƯ
CÔNG TY CỔ PHẦN ĐẦU TƯ TCV

TCV
JSC.Co

CÔNG TY CỔ PHẦN ĐẦU TƯ TCV
M.S.D.N: 490826349 - C.T.C.P
T.P. TAM KỲ - T. QUẢNG NAM

ĐƠN VỊ THIẾT KẾ
CÔNG TY TNHH MTV TƯ VẤN VCN

VCN
GIÁM ĐỐC

CÔNG TY TNHH MTV TƯ VẤN VCN
M.S.D.N: 4201779739 - C.T.C.P
T.P. NHÀ TRẢNG - T. KH. CH. TH. H.

ĐẶNG THANH QUANG
ĐỊA CHỈ: TẦNG 15, TOÀ NHÀ VCN - TOWER SỐ 02 - ĐƯỜNG TÔ HỮU, KHU ĐÔ THỊ VCN - PHƯỚC HẢI, PHƯỜNG PHƯỚC HẢI, TP NHÀ TRẢNG, TỈNH KHÁNH HÒA
TEL: 0258 223 9999 (503) FAX: 0258 625 4025

CHỦ NHIỆM: *Aub*
NGUYỄN THỊ ÁI MINH
CHỦ TRÌ: *PN*
TRƯƠNG NGỌC Ý
QUẢN LÝ KỸ THUẬT: *PN*
NGUYỄN NGỌC LUẬN
THIẾT KẾ, VẼ: *PN*
TRƯƠNG NGỌC Ý
KIỂM TRA: *COM*
ĐẶNG THANH QUANG

HỒ SƠ THIẾT KẾ CƠ SỞ
DỰ ÁN
KHU DÂN CƯ PHÚ MỸ LỘC

CÔNG TRÌNH
NHÀ Ở LIÊN KẾ MẪU 10
ĐỊA ĐIỂM XÂY DỰNG:
PHƯỜNG TAM QUAN, THỊ XÃ HOÀI NHƠN, TỈNH BÌNH ĐỊNH

HẠNG MỤC
CẤP THOÁT NƯỚC

BẢN VẼ
MẶT BẰNG CẤP THOÁT NƯỚC

TÝ LỆ: KÝ HIỆU BẢN VẼ
NGÀY HOÀN THÀNH: **ME - N02**